

VELKOKAPACITNÍ SKLÍZEČE HROZNŮ BRAUD

9070M | 9070L | 9090L | 9090X



Velkokapacitní řada BRAUD Dokonalé řešení

Řada Braud 9000 staví na osvědčeném řešení Braud DNA, které je pro mnohé z nejlepších světových vinic zárukou velmi kvalitní a čisté sklízně hroznů. Díky našim exkluzivním technologiím, jako jsou sběrací kapsy Noria nebo setřásací systém SDC, jsou naše sklízecí stroje šetrné k vinné révě, mají lepší svahovou dostupnost, jsou snadno ovladatelné a umožňují efektivnější práci. Když jim přidáte špičkové doplňkové čisticí systémy, jako jsou Opti-Grape™ nebo patentovaný separátor bobulí SOCMA, ušetříte čas, který byste museli strávit dodatečným čištěním hroznů ve vinařství, a získáte víno s lepší chutí.

Produktivita a péče o sklizeň

Doba sklízně je nyní kratší, než kdy předtím. Modely řady Braud 9000 lze snadno a rychle přizpůsobit pro práci na různých vinicích pro zajištění maximální efektivity sklízně. Setřásací systém SDC, který dokáže setřásat i nízko rostoucí hrozny, a výkonný čisticí systém vám pomáhají dosáhnout maximálního výnosu při šetrném zacházení se sklizenou úrodou. Integrovaný systém automatického řízení IMS (Intelligent Management System) 2.0 s dotykovým displejem IntelliView™ IV poskytuje plný přístup ke všem hlavním funkcím sklízecího stroje. Funkce automatického nastavení pro sklizenou plodinu (ACS) umožňuje naprogramovat a uložit preferované nastavení sklízecího stroje a použít je pro jeho rychlé nastavení při další sklizni. Optimalizace produktivity u všech typů vinic nebyla ještě nikdy snazší.

Kratší doba mytí - více produktivní práce

Proces mytí byl podstatně zdokonalen. Řada Braud 9000 je nyní vybavena speciálním bezdrátovým dálkovým ovladačem, který usnadňuje proces mytí a zároveň šetří váš čas i peníze. Doba mytí sklízecí hlavy je zkrácena díky unikátní funkci předmytí, která využívá strategicky rozmístěné potrubí pro přívod vody a vodní trysky nasměrované do klíčových oblastí. Stroj má také méně míst, kde by se mohly zachycovat nečistoty. Napínací systém Noria a automatické zamykání sklízecí hlavy pomáhají zkrátit dobu údržby a přípravy. Výška rotorů odstopkovače se dá nyní seřadit bez použití nástrojů, což umožňuje snadné nastavení pro maximální čistotu sklízně.

Největší pohodlí a bezpečnost ve své kategorii

Vstupte do svojí nové polní kanceláře. Kabina Braud byla navržena tak, abyste měli maximální pohodlí. Sedadlo a volant si můžete nastavit, jak potřebujete. Standardně dodávaná loketní opěrka s multifunkční pákou umožňuje snadný přístup k nejpoužívanějším funkcím. Bezpečná, tichá a pohodlná kabina vyhovuje přísným evropským směrnicím. Na přání může být vybavena jedinečným systémem Blue Cab™ 4, který má dvojitý filtrační systém kategorie 2 a 4 podle norem EN 15695-1 a 2.

Výkon při nižší spotřebě paliva

S motory FPT Industrial s elektronickým vstřikováním Common Rail dosáhnete vyššího výkonu při nižší spotřebě paliva. Nové motory NEF Tier 4B HI-eSCR se 4 nebo 6 válci a s výkonem až 182 koní dosahují vyššího výkonu a točivého momentu při nejnižší spotřebě paliva ve své třídě. Systém řízení umožňuje rychlé manévrování s minimální námahou i na úzkých souvratích.

Multifunkčnost

Pomocí víceúčelového ramena, zadního rámu a závaží rychle změníte svůj nový Braud 9000 na jedinečný nosič nářadí pro různé aplikace. S postřikovačem nebo čelně neseným nářadím se váš Braud 9000 stane víceúčelovým strojem, který dokáže produktivně pracovat po celý rok.

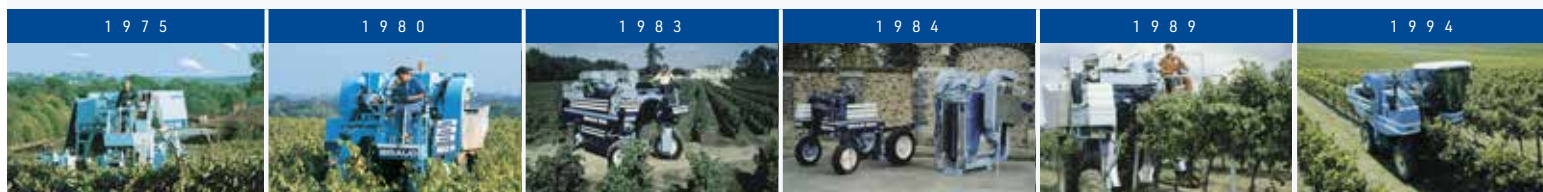




HISTORIE ZNAČKY BRAUD	4 - 5
SKLÍZEČÍ HLAVA	6 - 7
KAPSOVÝ SYSTÉM NORIA	8 - 9
ODSTOPKOVAČ	10
OPTI-GRAPETM	11
MYCÍ SYSTÉM	12 - 13
MOTOR A PŘEVODOVKA	14 - 15
KABINA	16 - 17
PROSTŘEDÍ PRO OBSLUHU	18 - 21
MULTIFUNKCE	22 - 23
BRAUD 9090X	24 - 27
SERVIS A PŘÍSLUŠENSTVÍ	28 - 29
SPECIFIKACE	30 - 31

Nejoceňovanější značka v historii

- 1975:** **Braud 1020**, jeden z prvních sklízecích hroznů s vlastním pohonem, sjezd z výrobní linky v roce 1975. Tento stroj měl způsobit revoluci ve sklizni hroznů.
- 1980:** Příchod modelu **Braud 1014** s revolučním systémem kapsového dopravníku Noria, oceněného zlatou medailí na veletrhu SIMA, zvyšuje laťku kvality sklizně.
- 1983:** Uvedení stroje **Braud 1214** nastavuje nové měřítko výkonu při sklizni.
- 1984:** Braud spojuje své síly s Fiat Agri, což znamenalo začátek nové éry vývoje.
- 1984:** Na trh přichází řady **Braud 2414** až **2714**, které jsou vůbec poprvé připraveny pro multifunkční využití. Zahájeno partnerství s firmou Berthoud.
- 1989:** Řady **Braud 2420** až **2720** vybavené setřásacím systémem SDC, který byl oceněn zlatou medailí, představují velký skok směrem ke zvýšení efektivity sběru.
- 1994:** Velkokapacitní řada **Braud Saphir SB** představuje novou éru sklízecích strojů světové třídy.
- 2002:** Uveden separátor bobulí (odstopkovač), což znamenalo ohromný skok v kvalitě sklizně.



Historie zdokonalování sklizně

V roce 1975 vyvinul Braud svůj první samojízdný sklízeč hroznů a změnil tím navždy tvář vinařství. Dnes jsou tyto špičkové stroje New Holland Braud navrhovány, vyvíjeny a vyráběny inženýry, kteří zasvětili svůj život vínu a olivám, ve středisku New Holland Braud ve francouzském Coëxu. Tento průkopnický závod se také snaží vytvářet inovativní postupy zaměřené na omezení dopadů na životní prostředí a uhlíkové stopy pro trvale udržitelnou výrobu sklízecích strojů.

2003: Střední a velké vinice si nyní mohou vybrat modely z řady **Braud VM460** a **VL600**. Tyto stroje, vybavené systémem upínání setřásacích prutů a rámem pro multifunkční využití připojitelným během 10 minut, představují nový krok na cestě k mechanizaci. Systém SDC s nastavením setřásacích prutů prokazuje svůj skutečný potenciál pro sklizeň hroznů.

2007: Do řad **Braud VM4090** a **VL6000** jsou montovány motory splňující emisní normu Tier 3.

2010: Stříbrnou medailí oceněné řady **9040M** a **9000L** se systémem IMS zahajují první etapu chytré sklizně hroznů. Na veletrhu Sitevi získaly také zlatou medaili za systém EnoControl.

2017: Vyrobeno již **15 000 sklízeců Braud**.

2017: Velkokapacitní modely **Braud 9070M** a **Braud 9000L** se mohou pochlubit oceňovanými konstrukčními řešeními, jako je integrovaný mycí systém a technologie **Blue Cab™ 4**.

2019: Zlatá medaile za všestrannost.



DOSUD PRODÁNO PŘES 15 000 SKLÍZEČŮ HROZNŮ VE 40 ZEMÍCH A VÝVOJ DÁLE POKRAČUJE...

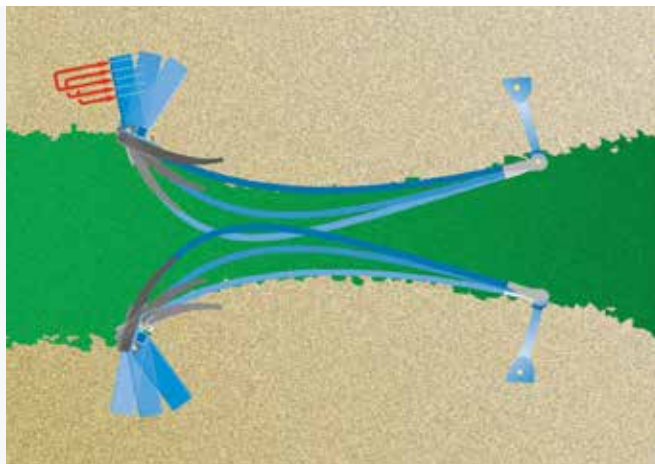
V centru Braud DNA

Týmy našich odborníků ve výrobním závodě Coëx ve Francii během 40 let navrhly, otestovaly a vyrobily přes 15 000 sklízecích hroznů. Značka Braud stanovila měřítko kvality sklízecích hroznů i kvality výroby sklízecích strojů, které splňují požadavky vinařů z celého světa a podporují multifunkční využití. Základem technologií Braud DNA jsou setřásací systém SDC (Shaking Dynamic Control) s pružnými setřásacími pruty a sběrací systém Noria. Tyto patentované technologie Braud nabízejí bezkonkurenční účinnost setřásání, šetrné zacházení s vinnou révou, zachování celistvosti bobulí a minimalizaci ztrát.



Setřásací systém SDC

Setřásací systém SDC je unikátní řešení používané jen u strojů Braud. Každý setřásací prut je nezávislý a upevněný v zadní části pomocí bezúdržbového flexibilního upevňovacího systému. Tento systém umožňuje dokonalé ovládání setřásacích prutů s maximální flexibilitou pro šetrný sběr hroznů. Systém ACS (Automated Crop Setup) pro automatické nastavení sklízň umožňuje naprogramovat a uložit preferované nastavení parametrů pro sklizenou plodinu do složky na monitoru IntelliView™ IV. Uložená nastavení pro každý typ plodiny a vinici pak můžete podle potřeby znovu načíst.



Setřásání nízko rostoucích hroznů*

Důmyslná konstrukční změna umožnila namontovat první setřásací prut na obou stranách přímo pod jeho ložiskem, takže je nyní jen asi 4 cm nad horní částí sběracích kapes Noria. Toto uspořádání zajišťuje ještě účinnější setřásání nejvyšší i nejnižší rostoucích hroznů.

*Nízko montovaný setřásací prut není u modelu 9090X



Vylepšení setřásacího systému

Všechny sklízecí stroje řady Braud 9000 mají ve standardní konfiguraci 14 setřásacích prutů. Pro vytvoření nejlepší konfigurace pro vaši vinici je možné objednat doplňkové setřásací sady se 2 nebo 4 setřásacími pruty. Vylepšený setřásací systém umožňuje nastavit vzdálenost setřásacích prutů a má rychle připojitelné montážní držáky.

Nastavitelná vzdálenost setřásacích prutů

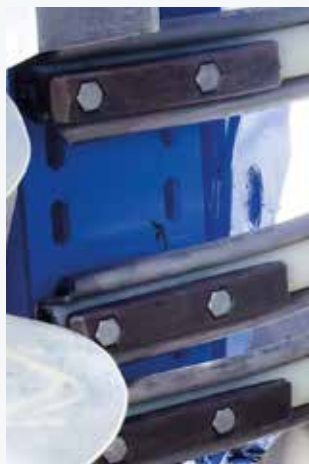
Boční vzdálenost setřásacích prutů lze díky 2 elektrickým pohonům nastavovat přímo z kabiny. Tato funkce umožňuje přizpůsobit setřásací systém libovolnému stavu porostu vinné révy.



Nastavitelné držáky setřásacích prutů

Sklízecí Braud 9000 jsou standardně vybaveny nastavitelnými držáky setřásacích prutů. Tyto držáky jsou součástí vylepšeného setřásacího systému a dají se rychle uvolnit, aby obsluha mohla snadno přizpůsobit vybraný setřásací prut podle zóny sběru hroznů. Výšku setřásacího prutu je tak možné jednoduše upravit podle podmínek na sklizené vinici. Do robustního držáku je možné namontovat až 20 setřásacích prutů*.

*18 na 9070M a 9070L



Šetrná péče o víno od samého počátku

Kapsový systém Noria sbírá každý hrozen vína sklizený strojem BRAUD již od roku 1980. New Holland tento systém neustále vylepšuje a zdokonaluje pro dosažení vyšší rychlosti a produktivity. Systém BRAUD Noria se stal měřítkem kvality pro sběr hroznů.

Žádná macerace bobulí

Hrozny nasbírané kapsami Noria ve spodní části sklízecí hlavy jsou dopravovány šetrně a beze ztrát nebo macerace až na vrchol sklízecí hlavy stále ve stejné kapse. Tato koncepce umožňuje bezpečně sbírat a přepravovat i ty nejmenší bobule.



Noria – sběrný systém, který musíte mít

Prioritou konstruktérů New Holland Braud je šetrné zacházení s vinnou révou a hrozny. Osvědčený dopravník NORIA s polyuretanovými kapsami zajišťuje dokonalou péči o vinnou révu i hrozny a zabraňuje propadání bobulí na zem. Všechny aktualizované modely Braud 9000L a 9000M mají mimořádně velkou kapacitu – kapsy velikosti XXL a délku utěsněné části dopravníku 230 cm (255 cm u 9090X).

Klipy pro rychlé připojování kapes

Kapsy Noria jsou nyní vybaveny modrými rychloupínacími svorkami (klipy)*, které působí zároveň jako pojistka proti nadměrnému namáhání, což pomáhá zabránit poškození kapes. Použití klipů je snadné a lze je prakticky okamžitě nainstalovat.

* Model 9070M používá 3 kovové nýty

Zredukováná a zjednodušená údržba

Údržba sklízecí hlavy Braud 9000 je nyní ještě snazší. Díky vylepšeným dílům dochází ke snížení nákladů na vlastnictví a údržbu stroje. Napínací systém umožňuje napnutí obou stran dopravníku Noria bez použití nástrojů pomocí obyčejné kliky pro posunutí lišt dopravníku nahoru nebo dolů. Senzor tlaku zjišťuje, zda není dopravník Noria příliš namáhán, a v případě hrozícího nebezpečí varuje řidiče.



Nejlepší čištění sklizně

Čistící dopravníky zajišťují rovnoměrné rozložení sklizené plodiny. Čištění probíhá během volného pádu plodiny, což zvyšuje účinnost vytřídění lehkého materiálu. Všechny řady Braud 9000 a 9090X jsou vybaveny čistícím dopravníkem o šířce 70 cm pro lepší přepravu plodin a vysokou kapacitu čištění. Snadno nastavitelná klapka zajišťuje rovnoměrné rozprostření plodiny přes pás pro účinnější čištění.



Vysoký výkon po všech stránkách

Čistící ventilátory byly přepracovány, aby se zlepšila čistota sklizně. Výfuk ventilátoru nyní směřuje proud vzduchu dozadu, což přispívá ke snížení prašnosti, hluchnosti a ulpívání posklizňových zbytků. Konečným výsledkem je lepší proudění vzduchu pro účinnější čištění a snadnější přístup ke stroji a výfuku ventilátoru. Další výhodou této úpravy je zvýšená kapacita zásobníku 3600 litrů a až 4000 litrů u dvojice zásobníků na Braud 9090L/X, což je největší kapacita zásobníku na trhu.

Patentovaný separátor

Řada Braud 9000 může být vybavena patentovaným odstopkovačem SOCMA. Odstopkovač zvládne zpracovat úrodu i na vinici s vysokým výnosem a poskytuje vynikající kvalitu sklizně s minimem poškozených hroznů. Nastavení odstopkovače bylo vylepšeno a zjednodušeno, aby bylo možné jemně seřídit proces separace a zajistit nejúčinnější odstopkování hroznů, vysokou kvalitu bobulí a plné využití kapacity zásobníků.

Perfektní odstranění nečistot

Odstopkovač odstraňuje veškeré nežádoucí příměsi ze sklizených plodů, jako jsou stonky, listy apod. Speciální šnekový dopravník pak odvádí vyřazený materiál na zem nebo do sklízecí hlavy k recyklaci a opětovné separaci.

Zvýšení kvality i produktivity

Odstopkovač je umístěn na stroji tak, aby neovlivňoval kapacitu zásobníku. Má vysokou propustnost pro optimální produktivitu. Dva senzory množství hroznů informují řidiče, aby připravil logistiku vykládky, když zaplnění zásobníku dosáhne 75 %, a varují ho, když je zásobník zaplněn na 100 %.

Snadné zapínání/vypínání odstopkovače

Speciálně navržený rozdělovač sklizené plodiny, v kombinaci se dvěma infračervenými senzory úrovně zaplnění, umožňuje úplné automatické plnění zásobníků, zejména když není používán odstopkovač. Pomocí elektricky ovládaných klapek před odstopkovači může řidič zapínat nebo vypínat proces odstopkování přímo z kabiny. Tato funkce usnadňuje práci, pokud se odstopkovač po více než 30 % času sklizně nepoužívá.

Jednodušší nastavení, lepší separace

Nastavení odstopkovače řady Braud 9000 je jednoduché a přímé. Vzdálenost mezi rotory a mřížkou lze upravit pomocí seřizovací páky Noria pro jemné doladění poměru kvality a výkonu odstopkování a pro dosažení nejvyššího výnosu sklizně. Nastavení napnutí síta je možné změnit bez použití nástrojů. Díky moderním materiálům, utěsněným ložiskům a plynulejší dráze dopravníku je odstopkovač New Holland velmi spolehlivý a šetří váš čas i peníze.



Opti-Grape™: Hrozny nejvyšší kvality



Oceňovaný systém Opti-Grape™ se snaží odstranit ze sklizených hroznů co nejvíce nežádoucích příměsí. Je to špičkové řešení vytvořené pro vinaře, kteří požadují nejvyšší možnou kvalitu sklizně, a má až pětikrát vyšší čistící výkon díky unikátnímu třídění pomocí vzduchového polštáře. Systém Opti-Grape zefektivňuje proces výroby vína od sklizně na vinici až po zrání ve sklepě tím, že poskytuje hrozny nejvyšší kvality a zároveň snižuje potřebný čas a náklady.

Špičková kvalita hroznů

Systém Opti-Grape byl navržen speciálně pro dosažení maximální čistoty sklizně. Je určen hlavně pro vinice, kde se pěstují odrůdy hroznů s malým až středním výnosem. Proces odstranění nežádoucích příměsí probíhá pomocí vzduchového polštáře vytvářeného rotační turbínou foukající vzduch přes mřížku.

Volitelná nastavení

Rychlost ventilátoru vytvářejícího proud vzduchu se nastavuje přímo z kabiny na monitoru IntelliView™ IV. Sběrač nežádoucích příměsí, dodávaný jako součást systému Opti-Grape, umožňuje řidiči kontrolovat vzorky vyřazených nečistot. Řidič si tak může nastavit vlastní parametry v závislosti na podmínkách sklizně, odrůdě hroznů a požadavcích pěstitele.

Vytřídění nečistot

Povrch vzduchového polštáře umožňuje odstranit širokou škálu nečistot všech tvarů a velikostí, jako jsou řapíky, stopky, kousky listů, dřeva, stonků atd. Účinně odstraňuje také vyschlé a plsnivé bobule i bobule s botrytidou, která se může objevit při nepříznivých podmínkách sklizně.

Zpětný chod

Pokud není systém Opti-Grape zrovna zapotřebí, je možné pomocí automaticky nastavitelných klapek a funkce zpětného chodu ovládané z kabiny ukládat veškerou sklizeň přímo do zásobníků.

Dopravník a rozdělovač plodiny

Speciálně navržený dopravník a rozdělovač plodiny používá dva infračervené senzory míry zaplnění zásobníku pro úplné a efektivní plnění zásobníků. Zásobníky byly přepracovány a přizpůsobeny systému Opti-Grape tak, aby nedošlo k omezení jejich kapacity. Mají snížené těžiště a zabudovaný horní ventilátor vyfukující nečistoty směrem dozadu.



Snadné mytí

Řada Braud 9000 byla navržena s ohledem na ergonomii obsluhy, uživatelsky přívětivá rozhraní, bezpečnost a snadnou údržbu. Při konstrukci byl kladen mimořádný důraz na mycí systém a funkce údržby, za což tato řada získala stříbrnou medaili na veletrhu Sitevi 2017. Oceněný mycí systém je dodáván jako standardní výbava a zajišťuje rychlé, snadné a účinné čištění stroje.

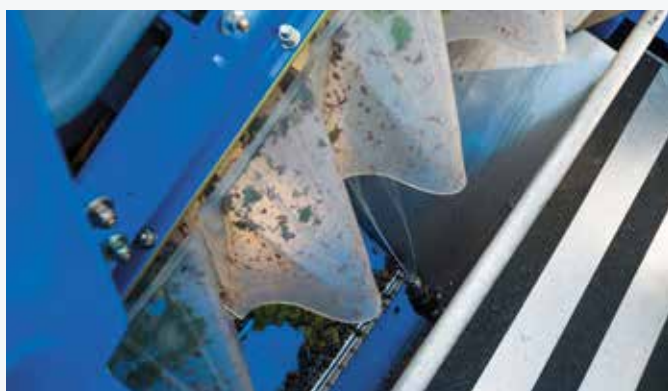


Mycí systém: 20minutový cyklus

Příprava na předmytí nemůže být snazší – stačí jen připojit přívod vody. Pomocí bezdrátového dálkového ovladače může obsluha spustit cyklus automatického předmytí a připravit se na ruční oplachování. Kompletní cyklus předmytí trvá 20 minut.

Předmývací systém

Během cyklu předmytí stříká šest vodních trysek vodu do obtížně přístupných míst, jako jsou sběrací kapsy Noria a pás dopravníku. Obsluha pak může provést konečné opláchnutí stroje z bezpečné plošiny pomocí připravené hadice a nemusí tedy tahat nahoru hadici ze země. Systém předmytí zvyšuje bezpečnost obsluhy a šetří čas. Dokáže rychle vypláchnout hroznovou šťávu a nečistoty, zatímco se obsluha převléká do nepromokavého obleku pro ruční mytí.



Strategicky rozmístěné vodní trysky

Ostřikovací trysky míří na sběrací kapsy Noria, když jsou obráceny dnem nahoru. Špinavá voda a vyplavené nečistoty dopadají na pás dopravníku a jsou odváděny mimo stroj, což zvyšuje rychlost a účinnost mycího cyklu.

Dálkový ovladač pro mytí

Všechny modely Braud 9000 jsou standardně vybaveny bezdrátovým a vodotěsným dálkovým ovladačem, který umožňuje aktivovat během procesu mytí potřebné funkce stroje z bezpečného místa. K dispozici jsou dva speciálně navržené nepromokavé obleky, které mají na rukávu kapsu pro bezdrátový dálkový ovladač, aby ho obsluha mohla kdykoli snadno použít.



Mycí plošina a zabezpečení pomocí IMS 2.0

Rovná přístupová plošina je vybavena sklopným zábradlím, aby mohl řidič v horní části sklízecího stroje bezpečně pracovat. Speciální režim mytí umožňuje spustit proces mytí přímo z plošiny a ovládat sběrací kapsy Noria a dopravníky pomocí dálkového ovladače. Senzory na zábradlí připojené k systému IMS 2.0 zajišťují, že se funkce stroje dají aktivovat pouze z bezpečné oblasti.



Vestavěný úložný box

Úložný box poskytuje dostatek místa pro uložení galoší a nepromokavých obleků. Dá se využít také pro uložení dalších nástrojů. Box je umístěn vedle přístupového žebříku.

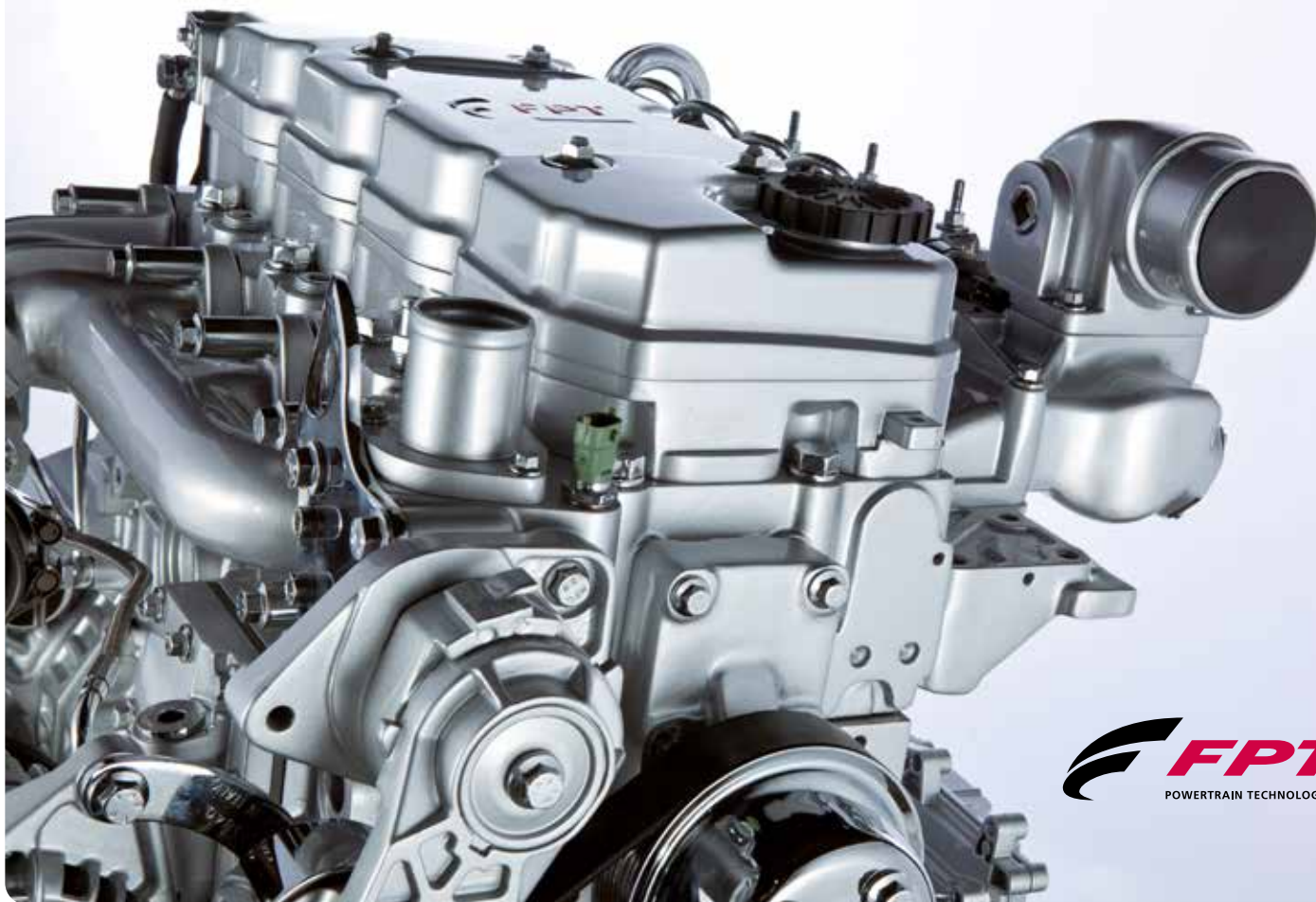
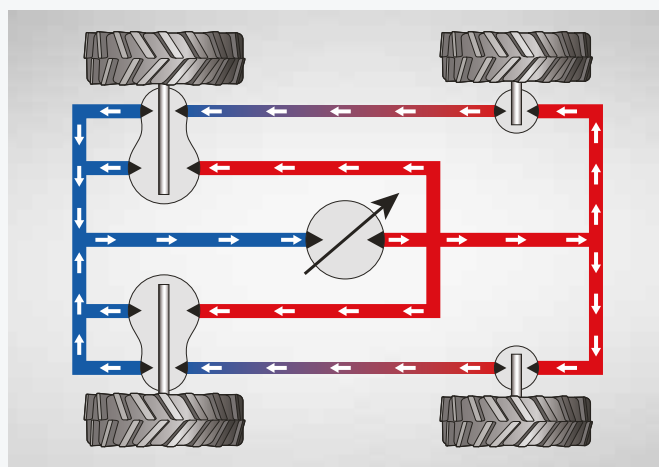


Výkonný a úsporný motor

Řada Braud 9000 je poháněna mimořádně účinnými motory FPT Industrial Tier 4B HI-eSCR s elektronickým vstřikováním Common-Rail, 4 nebo 6 válců a výkonem 164 až 182 koní. Stroje jsou vybaveny také hydrostatickou převodovkou s protiskluzovým systémem a řídicím systémem IMS 2.0, který reguluje výkon motoru pro dosažení úspory paliva. Motory FPT Industrial NEF nepoužívají technologii EGR (recirkulace spalin), takže motor nasává pouze čistý vzduch. Výsledkem je, že reálný výkon motoru je stejný jako u konkurenčních motorů s EGR ventilem a vyšším jmenovitým výkonem. Stroj s nejlepším motorem na trhu je tedy jasná volba.

Chytrý systém řízení IMS 2.0 nové generace

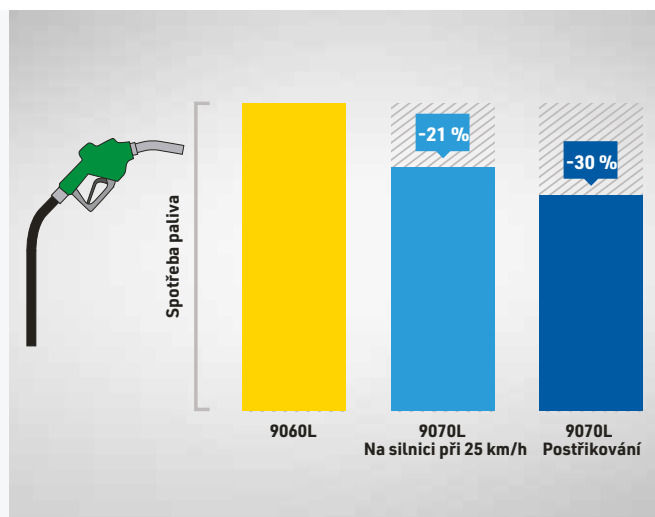
Nejnovější chytrý systém řízení IMS 2.0, oceněný bronzovou medailí na výstavě Sitevi 2017, nabízí další funkce: v kombinaci s monitorem IntelliView™ IV sleduje nepřetržitě zátěž motoru, udržuje stálé parametry sklizně a bere v úvahu také terén a hydrostatickou zátěž pro průběžnou regulaci otáček motoru. Velkokapacitní řada Braud má také špičkový hydrostatický systém Twin Lock, který zajišťuje dobrou trakci pohonů předních a zadních kol i v nejtěžších podmínkách. Výsledkem je optimalizovaná spotřeba paliva a výborné zvládnání svahů.



Mimořádná úspora paliva (9070L a 9070M)

Motory Tier 4B HI-eSCR kombinované se systémem IMS 2.0 nabízejí mimořádnou úsporu paliva a hospodárny provoz. Zvýšení výtlačku hydraulických čerpadel vedlo ke snížení požadavků na otáčky motoru. Při maximální rychlosti jízdy po silnici 25 km/h budou otáčky motoru pouze 1800 ot/min. Hydraulické součásti byly navrženy tak, aby bylo dosaženo úspory paliva i během multifunkčních aplikací. To zajišťuje ještě lepší využití paliva ve všech pracovních režimech a zejména během sklizně.

ECOBlue HI-eSCR2



Robustní hydrostatická převodovka pro rychlosti až 30 km/h (9090L a 9090X)

Modely Braud 9090L a 9090X mají velmi výkonnou a robustní hydrostatickou převodovku. Tato převodovka s mimořádně vysokým tlakem a účinností využívá technologii Poclain Twin Lock pro dosažení špičkové trakce, svahové dostupnosti a rychlosti jízdy po silnici až 30 km/h. Stroje Braud 9090L/X jsou standardně vybaveny také hydraulickým odpružením předních kol pro pohodlnou jízdu.



Automatické vyrovnání a zamykání sklízecí hlavy

Systém IMS 2.0 dokáže řídit také výšku a vyrovnání sklízecí hlavy. Obsluha jednoduše nastaví požadovanou výšku sklízecí hlavy a systém ji automaticky udržuje bez ohledu na terén. Standardně dodávané senzory zajišťují, aby se sklízecí hlava nedostala v nerovném terénu do kontaktu se zemí. Pomocí automatického vyrovnávacího systému je udržována také nastavená výška stroje při jízdě po silnici. Automatický zamykací systém, který se dá aktivovat přímo z kabiny, zajišťuje bezpečné upevnění sklízecí hlavy během přejezdů mezi vinicemi.



Manévrovatelnost a souvraťová automatika

Souvraťovou automatiku lze aktivovat jedním stisknutím tlačítka na multifunkční páce. Během tohoto manévru se zastaví setřásací ústrojí a stroj se zvedne do příslušné výšky. Stejným tlačítkem se také všechny funkce znovu zapnou při nájezdu do dalšího řádku.



Boční vykládka a velkokapacitní třídění

Sklízeče hroznů Braud 9000L Plus a 9090L mají delší rozvor náprav poskytující větší stabilitu, podvozek oddělený od základní jednotky a vyšší výšku zdvihu. Tyto modely mohou být vybaveny sklízecí hlavou s dvojitou násypkou pro velkokapacitní třídění, která umožňuje instalovat další setřásací systém pro dosažení výšky setřásání 1,51 m. Tento dodatečný setřásací systém je velmi užitečný pro vegetaci vysokého vzrůstu. K těmto modelům lze také nainstalovat sklízecí hlavu s boční vykládkou, která nabízí praktickou setřásací výšku 1,27 m, stejně jako standardní modely Braud 9050L a 9070L.



Boční vykládka

Nové modely Braud 9050L/9070L Plus a 9090L mohou být vybaveny speciálním nastavením boční násypky, což zlepšuje viditelnost při vykládce bez nutnosti pohybu základní jednotky nebo přivěsu v poli. Násypka má praktický zdvih 1,6 metru vůči kolu, což řidiči usnadní polohování stroje a násypky pro vykládku až do výšky 2,7 m.



Kapacita a kvalita v jednom

Boční násypka o objemu 3000 litrů poskytuje během vykládky volný výhled. Vysoce odolný řetězový rozdělovač v kombinaci se snímači hladiny zaručuje vyvážené rozmístění produktu v násypce a jeho účinnou vykládku. To urychluje fázi vykládky a zachovává celistvost a neporušenost plodů.



Speciální odstraňovač výhonků

Odstraňovač výhonků modelů Braud 9000L Plus a 9090L s boční násypkou má důmyslnou kompaktní konstrukci, která vzadu téměř nepřechýlí a usnadňuje ostré zatáčky na konci řádků. Díky jedinečné konstrukci stačí stisknout tlačítko v kabině a jednotky s deaktivovaným odstraňovačem výhonků se hydraulicky odsunou z dráhy plodů a produkt spadne přímo do násypky. Vyvýšený odsavač je nyní umístěn v zadní části sklizeče hroznů a odvádí nečistoty pryč od stroje.

Dvojitá násypka pro velkokapacitní třídění

Modely Braud 9050/9070L Plus a 9090L s dvojitou násypkou nabízejí vyšší bod vykládky pro vyšší přívěsy. Násypka Braud 9090L se může pochlubit kapacitou 4000 litrů, což je špička ve své kategorii, čímž se zvyšuje nezávislost u vinic s vysokou úrodou a vegetací vyššího vzrůstu.

Sklizeň v komfortním prostředí

Kabiny sklizečů Braud 9000 jsou považovány za špičkové řešení v této kategorii strojů. Kabiny jsou plně odpružené a odhlučněné pro plynulejší a pohodlnější jízdu. Přetlakové, vyhřívané a klimatizované kabiny jsou navrženy tak, aby poskytovaly optimální pohodlí a ochranu během sklizně, postřiku a dalších operací. Hladina hluku byla v porovnání s předchozí řadou sklizečů snížena o 3 dB(A). Kabina je tak nejnižší a nejkomfortnější kabinou na trhu.

Měřítka komfortu

Kabina Braud je navržena tak, aby splňovala bezpečnostní standardy a zároveň poskytovala komfortní prostředí řidiče během sklizně. Mezi standardní výbavu patří bezpečnostní pás, kladívko pro nouzové rozbití skla a senzor přítomnosti řidiče. Boční konzola poskytuje dostatek místa pro bezpečné uložení vašich osobních věcí, například telefonů, a obsahuje Bluetooth rádio a dva USB porty pro dobíjení vašich elektronických zařízení. Mezi další přednosti patří přepracovaný stropní panel, chladič box, luxusní povrchová úprava a ergonomické rozmístění ovládacích prvků. Větší pohodlí přináší menší únavu a vyšší pracovní výkon řidiče.



Snadný přístup

Nový elektricky ovládaný žebřík umožňuje snadný a bezpečný přístup do kabiny. Senzor pohybu automaticky rozsvítí LED osvětlení, když polezete ve tmě po příčkách.



Ovládací panel světel

Ovládací panel světel (LCP) umožňuje snadné zapnutí a vypnutí světel stroje včetně majáku.



Dokonalý výhled

Kabina modelů Braud 9000 v kombinaci se speciálně tvarovanou kapotou motoru umožňuje dokonalý výhled i na pravou stranu stroje, abyste mohli mít během sklizně vše pod kontrolou.



Noční práce

Na práci vám posvítí standardně 12 světel s možností přidat dvě další zadní světla. Montují se na levou a pravou stranu kabiny a pomáhají zlepšit viditelnost při manévrování v noci. Na přání lze namontovat ještě další světla.



360° výhled

Výrobce montuje do stroje standardně dvě kamery. K barevnému monitoru v kabině lze připojit až čtyři kamery pro lepší viditelnost a kontrolu činnosti stroje.



Stín a prostor

Kabiny Braud jsou vybaveny dvěma slunečními clonami, jednou na čelním skle a druhou vzadu. Ochrání řidiče před přímým slunečním světlem i za nejjasnějšího dne. K dispozici jsou také vylepšené úložné prostory v kabině, skládací stůl pro notebook, háček na pověšení kabátu a pružná síťka pro ukládání věcí.

System Blue Cab™ 4: Dokonalá ochrana a pohodlí



Technologie Blue Cab™ 4 přidává k celkovému komfortu také filtrační systém kabiny. Tato kabina je určena pro multifunkční využití stroje, například postřik, a pro uživatele, kteří si chtějí dopřát maximální komfort a nadstandardní výbavu. Pohodlná vyhřívaná a větraná dvoubarevná sedačka zaručuje, že zvládnete neúnavně pracovat nejen po celý den, ale i v noci.



Chladicí box

Řada 9000 se systémem Blue Cab 4 je vybavena 12V chladicím boxem, což znamená, že máte osvěžující nápoj vždy na dosah. Chcete víc? Box je přenosný, takže ho můžete snadno vyjmout a doplnit zásoby.



Automatická klimatizace

Technologie Blue Cab 4 přináší také novou úroveň komfortu s integrovanou automatickou klimatizací.



LED světla

Sada světel u systému Blue Cab 4 je ideální doplněk pro noční práci. LED osvětlení zajišťuje maximální viditelnost celého stroje a pracovního prostoru. Celkový světelný tok přes 10 000 lumenů umožňuje snadno zvládat všechny druhy práce.

BLUE CAB⁴

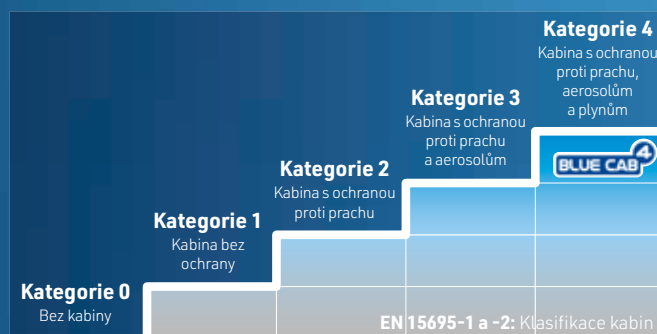


Filtrace kategorie 4 (EN15695-1 a 2) a ještě něco navíc...

Blue Cab 4 má nejdokonalejší systém filtrace kabiny na světě. Je vybaven nejen filtrací kategorie 4 a přetlakovým systémem, ale obsahuje také filtrace kategorie 2, která se používá, když není zapotřebí filtrace kategorie 4. Filtry kategorie 2 a 4 byly ověřeny ve výzkumném ústavu IRSTEA podle norem EN15695-1 a 2 a také přímo při práci v terénu. Přepínání filtrů je snadné. Filtr kategorie 4 se automaticky spustí, když je připojena a aktivována postřikovací jednotka. Při jízdě po silnici a bez spuštěného postřikovače se používá jen filtr kategorie 2.

Čistý vzduch

Systém obsahuje funkci správy filtrů, která pomáhá sledovat intervaly údržby a použití filtrů. Součástí je také unikátní patentovaný automatický ventil pro odvod vzduchu z kabiny při spuštění filtrace kategorie 4.



Maximální výkon bez námahy

Chytrá a intuitivní automatizace šetří čas a zvyšuje výkon při sklizni. Pomocí multifunkční páky můžete ovládat všechny hlavní parametry stroje, včetně rychlosti a směru jízdy, ručního vyrovnávání sklonu a funkcí sklízecí hlavy. Pravá loketní opěrka může být nastavena ve vodorovném i svislém směru a funkce stroje lze analyzovat na první pohled díky dotykovému monitoru IntelliView™. Interaktivní zobrazení funkcí ovládací páky umožňuje zaškolit řidiče přímo pomocí monitoru a seznámit ho se všemi funkcemi a základním nastavením stroje. Obrazovka ACS umožní uložit preferované nastavení parametrů sklizně a později je znovu vyvolat.

Všechny funkce a parametry sklízecí hroznů lze snadno a rychle nastavit dotykem na monitoru IntelliView™ IV

Zvednutí pravého zásobníku

Zvednutí obou zásobníků

Zvednutí levého zásobníku

Spuštění obou zásobníků (automaticky)

Spuštění pravého zásobníku

Spuštění levého zásobníku

Zvednutí stroje

Naklonění stroje vlevo

Naklonění stroje vpravo

Spuštění stroje

Zapnutí dopravníku a čištění

Tlačítko Menu: přístup do nastavení parametrů

Nastavení parametrů ve vybraném menu

Zapnutí setřásacího systému





IntelliView™ IV s podporou „Plug and Play“

Ultra široký 10,3" barevný dotykový monitor IntelliView™ IV je upevněn na držáku, který se dá posunovat nahoru a dolů po sloupku kabiny, takže ho můžete umístit přesně tam, kam chcete. Když jsou připojeny kompatibilní multifunkční adaptéry, monitor IntelliView IV automaticky nastaví pracovní stránky pro jejich snadnější ovládání.



Systém sledování řádků (RTS)

Doplňkový systém RTS využívá technologii GPS pro mapování řádků na monitoru IntelliView™ IV – zobrazování sklizených/vynechaných řádků a překryvání. To se hodí zvláště při práci v noci nebo při aplikaci postřiku.



Systém pro vážení hroznů

Sklízecí stroje řady 9000 ve verzi se 2 zásobníky mohou být vybaveny doplňkovým systémem pro vážení hroznů. Tento doplněk váží stroj před vykládkou a po vykládce a poskytuje údaje o hmotnosti hroznů pro logistiku, tisk dokladů nebo měření celkového výnosu sklizně. Speciální obrazovka pro vážení umožňuje sčítat naměřené hodnoty a vypočítává průměrný výnos (za sklizený úsek, v jednom přívěsu, za den atd.). To umožňuje lepší plánování a řízení průběhu a zpracování sklizně. Tiskárna tiskne lístek s hmotností zobrazenou na obrazovce pro účely evidence hmotnosti sklizených hroznů.



Nastavení maximálních otáček motoru

Nastavení minimálních otáček motoru

Dělič průtoku (je-li namontován)

Tempomat

Silniční režim

Integrované technologie

SmartSteer™ New Holland nabízí integrovaný asistenční naváděcí systém, který řídí stroj ve vinicích s opěrnými konstrukcemi. 3D kamera skenuje opěrné konstrukce nacházející se asi 8 metrů před strojem a provádí automatické manévry, které stroj nasměrují do nejlepší možné polohy. V režimu sklizně kontroluje úhlový senzor na čele kombajnu kvalitu navádění a v případě potřeby ji upravuje.

Asistent zabudovaný v IntelliView™ IV usnadňuje nastavení. Kalibruje stroj na základě měření opěrné konstrukce a množství vegetace. Systém SmartSteer™ lze nastavit tak, aby vyhovoval daným podmínkám.

Řidič SmartSteer™ aktivuje, a pokud si to přeje, může kdykoli převzít řízení zpět. Systém se automaticky zastaví na konci řádku, nebo pokud zjistí nějakou anomálii. Je-li SmartSteer™ aktivní, na obrazovce IntelliView™ IV je zobrazeno logo.

SmartSteer™ pracuje ve dne i v noci, při sklizni i multifunkčních úkolech a nabízí řidičům vysoký stupeň pohodlí při dlouhých směnách. Navíc stroj lépe vycentruje na opěrnou konstrukci, což zvyšuje efektivitu sklizně a snižuje potřebu údržby.

Tento bezkontaktní systém je k dispozici pouze jako volitelné příslušenství instalované ve výrobě.





CustomSteer™

Čas strávený manévrováním na souvrati je ztracený čas. Za účelem zvýšení produktivity a zjednodušení manévrování na konci každého řádku vyvinula společnost New Holland systém CustomSteer™. Jedná se o nový systém, který lze přizpůsobit pocitům a podmínkám řidiče tak, aby si při každodenní práci užíval větší pohodlí a produktivity. Systém CustomSteer™ pracuje v polním režimu. Analyzuje způsob jízdy na souvrati. Čím rychleji manévrovujete, tím rychleji se kola otáčejí. Řidič si může systém upravit podle svých jízdnic preferencí. Systém lze také v určitých specifických podmínkách deaktivovat. CustomSteer™ šetří až 40 % času na souvrati. Tento systém je k dispozici pouze jako volitelné příslušenství instalované ve výrobě.



Systém sledování řádků RTS

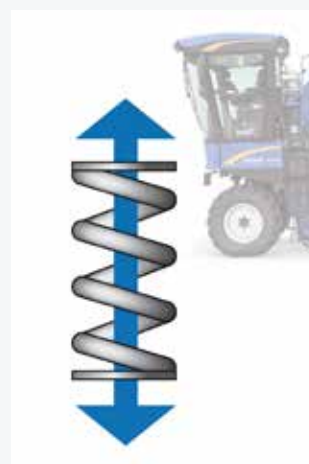
Volitelný systém sledování řádků (RTS) využívá technologii GPS, která na monitoru IntelliView IV zobrazuje mapu řádků, označuje sklizené, chybějící a překrývající se řádky. To je užitečné zejména při práci v noci a při provádění postřiku. RTS pracuje v režimu sklizně a v multifunkčním režimu. V multifunkčním režimu, pokud je na stroji nainstalováno nějaké příslušenství, lze v IntelliView™ IV nastavit šířku uvedeného příslušenství a jeho umístění na stroji. Když je zařízení aktivní, jsou na mapě IntelliView™ IV označené obdělávané plochy.



Telematika

MyPLM®Connect Vám prostřednictvím mobilní sítě umožní být v kontaktu se strojem přímo na Vašem PC. Můžete se připojit ke všem svým strojům a přijímat z nich data v reálném čase, abyste ušetřili čas a zvýšili produktivitu. Profesionální verze MyPLM®Connect nabízí přístup k celkové správě stroje a k technickému monitorování. S MyPLM®Connect můžete snížit náklady na pohonné hmoty a zlepšit správu a bezpečnost strojů. Aktuálně jsou nabízeny tři možnosti:

- Lze koupit pouze zařízení, stroj je na telematiku připraven
- Lze koupit zařízení a předplatné MyPLM®Connect Professional a N trip na 1 rok (použití GPS zlepšuje navigační systém)
- Lze koupit zařízení, předplatné MyPLM®Connect Professional na 1 rok a systém přenosu souborů (přenáší data z IntelliView™ IV a z PC). IntelliView™ IV provádí výměnu dat z nabídky produktivity (pole, farma, úkoly atd.)



Odpružení přední nápravy

S výjimkou modelu 9030L mohou být všechny stroje Braud 9000 M&L vybaveny systémem předního odpružení. Při práci v polním a silničním režimu nabízí dokonalý komfort v kabině, a to i v obtížných polních podmínkách nebo na dálnici při vysoké rychlosti. Odpružení zajišťuje lepší přilnavost k zemi a zvyšuje manévrovatelnost stroje. Tento systém je k dispozici pouze jako volitelné příslušenství instalované ve výrobě.

Celoroční produktivita

Stroje Braud byly navrženy tak, aby se daly používat po celý rok, od předřezávání až po sklizeň hroznů. Patentovaný systém pro připojení a odpojení sklízecí hlavy a čelní nosič nářadí nabízí všestranné využití stroje podle požadavků pěstitelů. Multifunkční software zajišťuje kompatibilitu s libovolným připojitelným nářadím a umožňuje jeho ovládání pomocí multifunkční páky a obrazovky IntelliView™ IV.



Víceúčelový rám a závaží

Víceúčelový rám zvládne připojit jeden pracovník během pouhých 10 minut. Všechny hydraulické a elektrické přípojky jsou seskupeny na jednom místě a jsou snadno přístupné. Zadní rám připojený místo sklízecí hlavy umožňuje správné vyvážení stroje při provádění multifunkčních aplikací. S tímto rámem změňte svůj Braud 9000 na dokonalý nosič nářadí, vhodný pro celoroční péči o vinici.



Čelní nosič nářadí

Obsluha může snadno a rychle namontovat čelní nosič nářadí, vyvinutý speciálně pro modely řady Braud 9000. Nářadí, včetně osečkovače letorostů, předřezávače a odlišťovače, je možné ovládat pomocí dotykového monitoru IntelliView IV. Vodorovná a svislá poloha nosiče se upravuje podle použitého nářadí. Nosič může být nastaven tak, aby se při zatáčení odklonil od kabiny. Díky nízkému umístěnému připojovacímu bodu nepřekáží ve výhledu z kabiny. Podpůrný stojan umožňuje snadné odpojení a uložení multifunkčního ramena, když se nepoužívá.



Multifunkce na přání

Podpora multifunkčního využití stroje umožňuje nakonfigurovat pracovní obrazovku a přiřadit každému tlačítku multifunkční páky požadovanou funkci hydraulického/elektrického ovládání jakéhokoli nářadí pro práci na vinici. Funkce nářadí lze automatizovat a řídit pomocí systému IMS 2.0, což přispívá také k úspoře paliva. Výsledek: všechny funkce lze aktivovat pomocí multifunkční páky Braud a obrazovky IntelliView™ IV. Informace o kompatibilitě nářadí získáte u prodejců strojů New Holland.



Úspora paliva a vysoká produktivita

Díky chytrému systému řízení IMS 2.0 a technologii motoru u modelů Braud 9000 je možné regulovat otáčky motoru podle požadovaného výkonu a spotřebovat jen nezbytné množství paliva. Konstrukce a komfortní ovládání nosiče nářadí New Holland umožňuje vysoké tempo práce a zajišťuje maximální produktivitu. Výhled z kabiny není ničím narušen, aby mohla obsluha pohodlně pracovat i při velmi dlouhých směnách.



Postřikovací zařízení Berthoud dokáže připojit jedna osoba za méně než 10 minut bez použití speciálních nástrojů a je plně kompatibilní s monitorem IntelliView™ IV a multifunkční pákou. V kombinaci s technologií Blue Cab™ 4 a systémem IMS 2.0 změní doplňkový postřikovač Berthoud váš sklízeč Braud na dokonalejší stroj pro postřik vinice.



Předřezávač MP 122 Provitis

Předřezávací hlava se dvěma řezacími moduly s pracovní výškou od 48 do 99 cm.



Odlisťovač (defoliátor) LR 350 Provitis

Rám je tvořen dvěma hlavami pro odstraňování listů, každá hlava je vybavena hydraulickým nastavením šířky. Doplňkový hydraulický systém A'Syst umožňuje, aby se hlava odlisťovače lépe přizpůsobovala tvaru vinné révy a ošetřila ji šetrněji a přesněji než to dokážou běžné pružinové systémy.



Osečkovač ST 120 Provitis

Nastavitelné řezací lišty mají 43 cm čepele, které rotují rychlostí až 2000 ot/min. Osečkovač je nabízen ve dvou verzích (1 řada nebo 1 a 2 poloviční řady) s výškami řezu 123, 142 a 175 cm.

Nepřetržitá sklizeň na velkých vinicích

Velká vinařství a rozlehlé vinice, jejichž řádky se táhnou až k obzoru a dávají velkou úrodu, potřebují sklizeč hroznů s mimořádným výkonem a specializovanými funkcemi. Řešením je Braud 9090X – největší model nabízený v řadě Braud. Nejenže udržuje krok s potřebami sklizeň na vinicích s velkým výnosem, ale zvyšuje také vaši produktivitu a efektivitu.

Navržen pro dlouhé řádky s velkým sponem

9090X je vytvořen speciálně pro vinice s největším výnosem a rozstupem řádků alespoň 2,4 m a dokáže efektivně sklídit i tu největší úrodu. Na výběr jsou dvě konfigurace:

- Postranní dopravník a doplňkový odstopkovač
- Dva zásobníky a doplňkový odstopkovač





Nepřetržitá sklizeň s postranním dopravníkem

Inovativní konfigurace s postranním dopravníkem umožňuje vykládku za jízdy, ať už za akrem, bez zpomalení nebo zastavení.

Konfigurace se dvěma zásobníky

Pokud chcete, můžete si vybrat dvojici zásobníků s maximální kapacitou 4 000 l, které mají nízké těžiště pro lepší stabilitu a trakci. Vyklápecí výška 320 cm poskytuje dostatek volného prostoru pro vyložení do přívěsů s různou výškou. Pro úsporu času se dají oba zásobníky vyklápet také současně.

Větší točivý moment, nižší provozní náklady

Braud 9090X je poháněn masivním šestiválcovým přeplňovaným motorem FPT Industrial s mezichladičem, který nabízí výkon 182 hp, větší točivý moment a největší úsporu paliva ve své třídě. Tento motor se systémem Common-Rail je vybaven technologií ECOBlue™ HI-eSCR pro splnění emisní normy Tier 4B bez použití EGR ventilů pro recirkulaci spalin. Integrovaný chytrý systém řízení nové generace IMS 2.0, který řídí chod stroje při optimální spotřebě paliva, získal na veletrhu Sitevi 2017 bronzovou medaili.

Rychlejší, ovladatelnější a s lepší stoupavostí

Výkonná robustní hydrostatická převodovka zajišťuje mimořádnou trakci pro lepší svahovou dostupnost a rychlost jízdy po silnici až 30 km/h pro zkrácení času přeježdění mezi jednotlivými místy. Díky systému řízení můžete rychleji zatáčet na souvrati. Standardním vybavením sklízecí hroznů Braud 9090X je hydraulicky odpružená přední náprava, která tlumí otřesy v nerovném terénu pro plynulejší jízdu na vinici i na silnici.



Šetrný sběr, čištění a zpracování ve velkém měřítku

Stejně jako každý sklizeč hroznů Braud je i model 9090X postaven na osvědčených systémech Braud, které šetrně zacházejí s hrozny a vinnou révou, ale jsou zároveň dostatečně robustní, aby zvládly práci v náročných podmínkách vinic s velkou úrodou.

Šetrné zpracování bobulí pro vynikající kvalitu sklizně i vína

Jedinečný systém pro sběr hroznů Braud SDC vyniká nejúčinnější dostupnou technologií setřásáním. Pružné setřásací pruty jsou upevněny v zadní části stroje a dokážou jemně setřásat a oddělovat hrozny. Kapsový systém Noria, který znamenal revoluci v mechanizaci sklizně hroznů, nabízí doposud nejlepší zacházení s vinnou révou a sklizenými hrozny. Jeho silikonové kapsy zajišťují šetrný sběr a přepravu hroznů. Kapsy jsou zkonstruovány a rozmístěny tak, aby se ve spodní části sklízecího stroje navzájem překrývaly, což zabraňuje propadání hroznů na zem. Tento systém také v maximální možné míře zabraňuje unikání a ztrátám hroznové šťávy.



Odstraňovač výhonků

V hustých porostech vinné révy nebo v podmínkách, kdy může působením setřásacího systému docházet k nadměrnému odlamování výhonků nebo větví, dokáže odstraňovač výhonků zabránit ucpání nebo zablokování kapes Noria, dopravníků, ventilátorů atd. Tato funkce je standardní výbavou u modelů 9090L a 9090X a je k dispozici jako volitelné příslušenství pro model 9070L.



Systém předtřídění zlepšuje proudění vzduchu

Pro další zvýšení kapacity čištění má model 9090X se dvěma zásobníky systém pro předtřídění plodiny, který se skládá ze dvou válců umístěných na konci přijímacích dopravníků. Válce nasměrují jednotlivé bobule, které není zapotřebí odstopkovat, přímo na příčný dopravník. Tím se zvyšuje průtok vzduchu do horního ventilátoru, což pomáhá zvedat a odstraňovat více listů ze zbylé sklizené plodiny.



Vysoce výkonné čištění hroznů

Čtyři čistící ventilátory – dva horní a dva dolní – jsou standardní výbavou a zajišťují optimální výkon při náročných podmínkách sklizně. Použití čtyř ventilátorů vede k odstranění více listů ve srovnání s použitím pouze dvou horních ventilátorů. Horní ventilátory mají průměr 64 cm, což umožňuje větší průtok vzduchu při nižších otáčkách a omezuje riziko odšťavňování při velké úrodě hroznů. Výfukové roury horních ventilátorů jsou nasměrovány do zadní horní části sklízecího stroje kvůli omezení hluku, prašnosti a ulpívání posklizňových zbytků. Braud 9090X přináší vyšší produktivitu a čistější sklizeň.



Nyní k dispozici s postranním dopravníkem

Separátor odstraní téměř 100 % nežádoucích příměsí

Přidejte do svého vysoce výkonného sklízecího stroje Braud 9090X doplňkový patentovaný odstopkovač SOCOMA a maximalizujte kvalitu hroznů při zachování vysokých výnosů a sklizňové kapacity. Důmyslný systém s mřížkami a prsty odstraňuje 99,56 % nežádoucích příměsí ve sklizeném materiálu, včetně třapin, výhonků, listů a jiných zbytků. Odstraněním těchto příměsí zvýšíte nejen efektivitu práce, ale zbavíte se také bylinné příchuti, která by se mohla přenést na hrozny během přepravy do vinařství. U modelu 9090X se dvěma zásobníky je doplňkový odstopkovač připevněn na horní část každého zásobníku a neovlivňuje jeho kapacitu, aby byla zachována optimální produktivita.



Braud 9000M/L a 9090X: Přístup ze všech stran

Velkokapacitní modely Braud byly navrženy tak, aby trávily více času prací a méně času stáním na dvoře. Všechny servisní body jsou snadno přístupné a díky dlouhým servisním intervalům můžete být mnohem produktivnější.



Nádrže paliva i AdBlue lze plnit ze země.



Je AdBlue® snadno k dostání?

Ano! Je k dostání prostřednictvím vašeho místního prodejce New Holland.

Dvoudílná kapota motoru se dá úplně otevřít pro přístup ke všem servisovatelným dílům: přední část se zcela vyklopí pro přístup k motoru, boční část s plynovou vzpěrou umožňuje čištění a údržbu hydrauliky a chladičů.

Chladičí blok se dá otevřít pro rychlejší a snadnější čištění.

Sloupky zadních kol mají nyní doživotně mazaná ložiska, aby se zkrátila doba údržby.

Vzduchový filtr motoru se snadno kontroluje, čistí nebo vyměňuje bez použití nástrojů a je přístupný ze země.



Mytí nebylo nikdy tak snadné! K dispozici máte speciálně navrženou přístupovou plošinu, rozvod vody s ventily a oplachovací hadiči a také tlačítka pro mytí umístěná zvenčí na sloupku kabiny.

Oba vzduchové filtry kabiny (kategorie 2 a 4) lze snadno vyměnit bez použití nástrojů z plošiny sklízecí hlavy. Monitor IntelliView™ IV dokáže upozornit obsluhu, když je zapotřebí vyměnit filtr kategorie 4.



Kontrolní a plnicí body motorového oleje jsou snadno dostupné. Výhodou jsou také dlouhé 600hodinové servisní intervaly, na jaké jste u New Holland zvyklí.



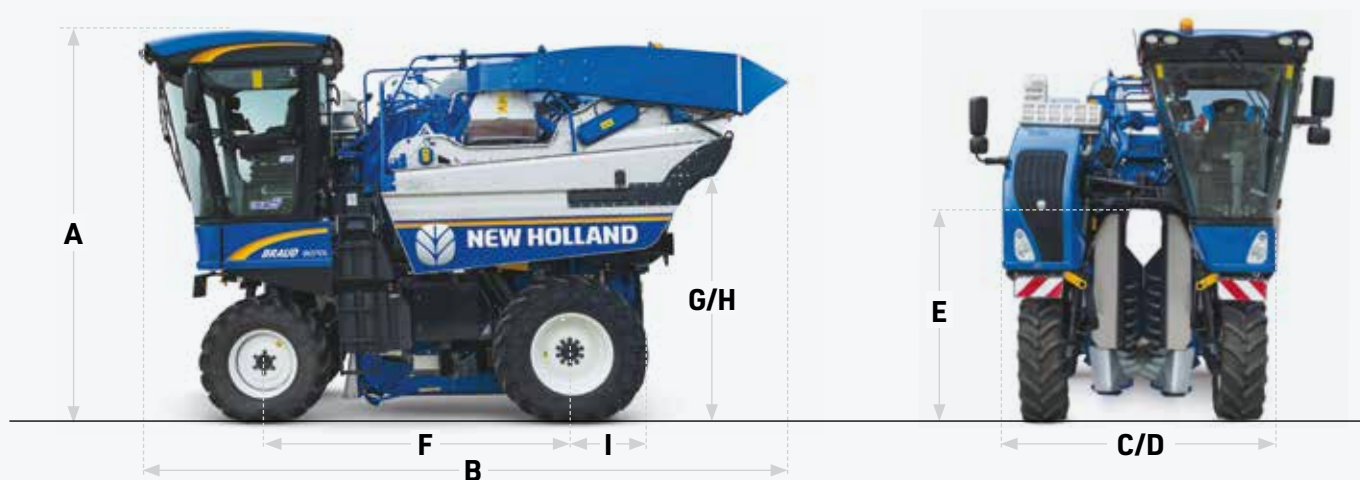
Příslušenství instalované prodejcem

Váš prodejce vám může dodat a namontovat širokou škálu schváleného příslušenství.

Modely		9070M	9070L	9090L	9090X
Rozestup řádků vinice (šířka meziřadí)	(m)	Střední (>1,3)	Velká (>1,6)	Velká (>1,6)	Velká (>2,2)
Max. výška (plně zvednutý stroj)	(m)	2,60	2,60	2,97 (s dvojicí zásobníků)	
Multifunkční sklizeč hroznů s rychlým odpojením		●	●	●	●
Motor					
Typ		FPT NEF	FPT NEF	FPT NEF	FPT NEF
Kompatibilita s emisními normami Tier/Stage		4B/4	4B/4	4B/4	4B/4
Výkon ECE R120 - ISO 14396	k [kW(CV)]	164 (121)	164 (121)	182 (134)	182 (134)
Počet válců / Plnění		4 Turbo s mezichladičem	4 Turbo s mezichladičem	6 Turbo s mezichladičem	6 Turbo s mezichladičem
Systém ECOBlue™ SCR (selektivní katalytická redukce)		●	●	●	-
Reverzibilní chladič ventilátor		●	●	●	●
Základní traktorová jednotka					
Objem nádrže paliva/AdBlue	(l)	247/41	247/41	247/41	247/41
Hydrostatický pohon s protiskluzovým systémem (Twin-Lock)		●	●	●	●
Rychlost jízdy po silnici (25 km/h)		●	●	-	-
Velmi výkonný pohon s rychlostí jízdy po silnici 30 km/h*		-	-	●	●
Max. úhel natočení kol	(°)	90	90	90	90
Omezovač točivého momentu předních kol		●	●	●	●
Max. svahová dostupnost (se šnekovým dopravníkem)	(%)	39	39	39	39
Max. svahová dostupnost (s odstopkovačem)	(%)	35	35	35	35
Max. svahová dostupnost (se systémem Opti-Grape™)	(%)	25	25	-	-
Maximální příčný sklon	(%)	30	30	30	30
IMS 2.0 - Intelligent Management System 2.0		●	●	●	●
CDHA - Automatická korekce výšky a příčného sklonu		●	●	●	●
Tempomat s radarem		●	●	●	●
Elektrická parkovací brzda s brzdovým pedálem a spínačem v sedačce		●	●	●	●
Přední nosič multifunkčního nářadí		○	○	○	○
Sklízecí hlava					
Počet setřásacích prutů SDC (standardní konfigurace)		14	14	14	24
Systém setřásání nízko rostoucích hroznů (4 cm nad sběrací kapsou)		●	●	●	●
Pružné zadní uchycení setřásacích prutů		●	●	●	●
Rychlospojka sklízecí hlavy		●	●	●	●
Vylepšené setřásání (elektrické nastavení mezery a rychlé uvolnění prutů)		●	●	●	●
Utěsněná délka sběrných kapes	(mm)	2 301	2 301	2 301	2 499
Počet sběrných kapes		2 × 63	2 × 63	2 × 63	2 × 68
Velikost kapsy		Standardní se 3 nýty	XXL se 4 klípy	XXL se 4 klípy	XXL se 4 klípy
Senzory terénu pro automatické vyrovnávání		●	●	●	●
Napínání dopravníku Noria bez použití nástrojů		●	●	●	●
Hydraulické odstraňovače výhonků		-	○	○	●
Automatické zamykání sklízecí hlavy		●	●	●	●
Velkokapacitní čistící dopravníky	(mm)	701	701	701	701
Horní čistící ventilátory se zadním výfukem		●	●	●	●
Dolní čistící ventilátory		-	Nelze u Opti-Grape	●	●
Šnek		-	-	●	●
Odstopkovač se snadným nastavením výšky rotoru		●	●	○	○
Rozdělovač plodiny bez odstopkování, ovládání z kabiny		●	●	Standardně s odstopkovačem	Standardně s odstopkovačem
Opti-Grape™ s rozprostíráním plodiny a funkcí AutoFill (ne s postranním zásobníkem)		○	○	-	-
2 zásobníky z nerezové oceli (objem bez Opti-Grape)	(l)	2 360/3 100	3 100/3 600	3 700/4 000	2 000 l na zásobník
Systém předmytí s 6 tryskami, oplachovací hadice a rozvod vody s ventily		●	●	●	●
Dálkový ovladač pro mytí		●	●	●	●
Nepromokavý oblek (sada 2 velikostí: M-L a XL-XXL)		●	●	●	●
Centrální mazání sklízecí hlavy		●	●	●	●
Průběžný indikátor plnění zásobníku		●	●	●	●

Modely	9070M	9070L	9090L	9090X
Kabina				
Vnitřní objem kabiny (m ³)	2,23	2,23	2,23	2,23
Prosklená plocha kabiny (m ²)	2,27	2,27	2,27	2,27
Motorizovaný přístupový žebřík a osvětlená plošina	●	●	●	●
Ochranná konstrukce	Ochrana proti převrácení ROPS 4	Ochrana proti převrácení ROPS 4	Ochrana proti převrácení ROPS 4	Ochrana proti převrácení ROPS 4
Klimatizace a chladicí box	●	●	●	●
Filtrační systém kabiny/Kategorie (EN 15695)	I/2	I/2	I/2	I/2
Balíček systému Blue Cab™ 4**	○	○	○	○
Bluetooth rádio se samostatným mikrofonem (pro handsfree telefonní hovory)	●	●	●	●
2 vestavěné reproduktory	●	●	●	●
Nastavitelná loketní opěrka a multifunkční páka	●	●	●	●
Dotykový monitor IntelliView™ IV s nastavitelnou polohou	●	●	●	●
Barevný monitor pro sledování několika kamer	●	●	●	●
Kamery (barevné)	2 standard /+2 na přání	2 standard /+2 na přání	2 standard /+2 na přání	2 standard /+2 na přání
Sloupek řízení a nastavitelná sedačka se vzduchovým odpružením	●	●	-	-
Vyhřívání a větraná dvoubarevná luxusní sedačka	○	○	●	●
Světla se samostatným ovládacím panelem (LCP)	12	12	12	12
Zrcátka s elektrickým nastavením	●	●	●	●
Zatahovací pravá zrcátka	●	●	●	●
Přední a zadní sluneční clona	●	●	●	●
Nadstandardní výbava pro špičkovou sklizeň/PLM®				
Systém sledování řádků GPS NH 162 (RTS)	○	○	○	○
Statický systém vážení hroznů s tiskárnou	○	○	○	○/Δ
Balíček telematického systému PLM® Connect Professional	○	○	○	○

● standard ○ na přání - není k dispozici *jen pro trhy s příslušnou homologací Δ není k dispozici na 9090X v konfiguraci s postranním dopravníkem
 **Balíček Blue Cab™ 4: Filtrace kategorie 4 (EN 15695-1 a 2), automatická klimatizace, vyhřívání a větraná dvoubarevná luxusní sedačka, LED pracovní světla, vyjímatelný 12V chladicí box



Modely	9070M	9070L	9090L	9090X
Rozměry a pneumatiky				
Dostupné přední pneumatiky	340-85R24/ 400-80R24/ 420-70R24	340-85R24/ 420-70R24/ 400-80R24	400-80R24/	SW400/80 R24
Dostupné zadní pneumatiky	440-80R28/ 480-70R28	440-80R28/480-70R28/ 540-65R28/600-65R28		TW540/65 R28TL TW600/65 R28TL
A - Max. výška s kabinou, sklízecí hlava na zemi (m)	3,69	3,69	3,93	3,93
B - Max. délka (m)	6,0	6,0	6,0	6,0
C - Max. šířka základní jednotky (m)	2,79	2,99	2,99	3,18
D - Min. šířka u zadních kol (s úzkou pneumatikou, pokud je k dispozici) (m)	2,30	2,53	2,69	2,92
E - Světla výška (pod rámem traktoru) (m)	2,00-2,60	2,00-2,60	2,20-2,97	2,20-2,97
F - Rozvor (m)	2,93	2,93	3,05	3,30
G - Max. vyklápěcí výška zásobníku, pod zásobníkem (m)	2,70	2,70	3,10	3,10
H - Max. výška vyklápěcí osy zásobníku (m)	2,88	2,88	3,28	3,28
I - Přesah zadní části sklízecí hlavy (od osy kol) (m)	0,95	0,95	0,95	0,95
Max. užitečná výška setřásacího ústrojí - dvojice zásobníků / postranní zásobník (m)	1,27	1,27	1,50	1,50

AGROTEC & AUTORIZOVANÍ PRODEJCI

zemědělská a stavební technika

AGROTEC a. s. je importérem strojů značky New Holland do České republiky. Stroje do jednotlivých regionů dodáváme prostřednictvím nezávislých autorizovaných prodejních středisek nebo vlastních obchodních zástupců. Vždy se jedná o prověřené a proškolené dlouhodobé partnery, kteří se vzorně starají o své zákazníky, o VÁS. Navíc úroveň vybavení a organizace práce je každoročně hodnocena nezávislým auditorem výrobce v rámci programu TOP PARTNER.

AGROTEC a. s. společně s jednotlivými výrobci poskytuje autorizovaným prodejním střediskům plnou podporu ve formě servisních a obchodních školení, logistickou podporu dodávek náhradních dílů a nezbytný technický servis.

U společnosti AGROTEC a. s. a autorizovaných prodejních středisek na vás čeká komplexní systém předprodejních, záručních i pozáručních služeb tak, abyste mohli podnikat V POHODĚ.



AGROTEC a. s., Brněnská 74, Hustopeče
☎ 519 402 191, ✉ info@agrotec.cz
www.eagrotec.cz/kontakt

Kontakty na regionální prodejce:
☎ **+420 800 641 111**



www.eagrotec.cz

Agrotechnic
Moravia

AGROTECHNIC MORAVIA a. s.
Olomouc, ☎ 725 401 432
www.agrotechnicmoravia.cz

AGRIMA

AGRIMA Žatec s. r. o.
Žatec, ☎ 602 303 304
www.agrima.cz

AGROSERVIS ZÁMĚL s.r.o.

AGROSERVIS Záměl, s. r. o.
Záměl, ☎ 603 487 522
www.agroservis-zamel.wz.cz

ALS
AGRO a.s.

ALS AGRO a. s.
Sedlnice, ☎ 603 284 360
www.alsagro.cz

ARBO

ARBO, spol. s r. o.
Klatovy, ☎ 602 163 627
www.arbo-kt.cz

KVARTO
spol. s r. o.

KVARTO, spol. s r. o.
Bystřice u Benešova, ☎ 602 315 548
www.kvarto.cz

RANKCAR

prodej, servis a oprava zemědělské techniky
RANK CAR s. r. o.
Slaný, ☎ 602 284 408
www.rankcar.cz

UN-COM
zemědělská technika

UN-COM, spol. s r. o.
Radvánovice, ☎ 602 142 477
www.un-com.cz

ZZN
Polabí, a.s.

ZZN Polabí a. s.
Kolín, ☎ 725 797 340
www.zznpolabi.cz