

KOLOVÉ NAKLADAČE

W110 D | W130 D | W170 D | W190 D



Zaměřeno na zemědělství Produktivita na průmyslové úrovni

New Holland W110 D, W130 D, W170 D a nové kolové nakladače W190 D jsou navrženy tak, aby splňovaly potřeby velkých zemědělců, zemědělských dodavatelů, provozovatelů kompostáren a bioplynových stanic z nichž všichni kladou velký důraz na špičkový nakládací výkon. Kolové nakladače New Holland vycházejí ze strojů, které se osvědčily v nejtvrdějších podmínkách kamenolomu, v recyklačních zařízeních s nepřetržitým provozem a mnoha dalších průmyslových aplikacích. Jsou robustní, všestranné a spolehlivé. Nejnovější řada D kolových nakladačů má zcela novou, ve své třídě nejlepší kabinu s lepším výhledem a nepřekonatelnou úroveň komfortu. Kolové nakladače New Holland mají prokázanou sílu, výkon a spolehlivost. Nyní nabízejí výjimečnou úroveň komfortu, aby se pro provozovatele staly první volbou.

Nový barevný dotykový displej obsahuje nové funkce, jako je integrovaná váha, možnost nastavení pracovních režimů motoru, sledování tlaku v pneumatikách a nastavení agresivity hydrauliky. Dalším prvkem nové výbavy jsou tři konfigurovatelná tlačítka která umožňují obsluhu přizpůsobit jejich nastavení, aby obsluha měla rychlý přístup k nejčastěji používaným funkcím. Stroje vybavené výložníkem se Z kinematikou jsou stejně tak jako stroje s výložníkem Tool Carrier s paralelní kinematikou nyní k dispozici ve standardní výbavě s paralelním zdvihem. Po všech stránkách vylepšený balíček osvětlení, přídatná zadní LED světla integrovaná do mřížky motoru. Poskytují tak celkový výkon působivých 43 000 lumenů. Pohodlí a komfort pro obsluhu nejsou to jediné, co bylo vylepšeno, jsou to i servisní intervaly, které se nyní zdvojnásobily na 1000 hodin, čímž se doba servisu zkracuje na polovinu a snižují se náklady na údržbu a to až o 20 %. Kolové nakladače New Holland vždy nabízely výjimečnou úroveň síly, výkonu a spolehlivosti. Nyní nabízejí výjimečnou úroveň komfortu, všestrannosti, výjimečné technologie a hospodárnosti právě proto, aby se staly pro provozovatele první volbou.



Modely	Výkon motoru (k)	Provozní hmotnost Z-kinematika /LR-prodlužený/TC-paralelní výložník (kg)*	Překlápěcí zatížení v přímém směru Z-kinematika/LR-prodlužený/TC-paralelní výložník (kg)
W110 D	142	11 100 / 11 190 / 11 560	8 870 / 7 650 / 7 260
W130 D	172	12 850 / 12 980 / 13 380	10 800 / 9 190 / 8 940
W170 D	195	14 770 / 14 970 / 15 390	12 640 / 10 610 / 9 890
W190 D	230	18 200 / 18 440 / -	14 700 / 11 790 / -

* Uvedené hmotnosti jsou ve výbavě bez hydraulického rychloupínače

- Dva pracovní režimy motoru
- Kabina vybavená novým dotykovým displejem
- Volitelně až 12 pracovních LED světlometů produkujících až 43 000 lumenů
- Nejlepší kabina ve své třídě
- Integrované vážící zařízení
- Nové sedadlo s integrovanou loketní opěrkou s konfigurovatelnými tlačítky
- Volitelně automatické centrální mazání
- Hydraulický rychloupínač
- Paralelní zdvih jako standard u všech typů kinematiky výložníku
- Přizpůsobení ovládání hydrauliky potřebám obsluhy
- Rychlost stroje až 45 km/h a odpružený výložník
- Možnost volby stroje s paralelní kinematikou výložníku Tool Carrier u modelů W110D, W130D a W170D
- Nápravy pro vysoké nebo standardní zatížení
- Otevřený diferenciál pro lepší obratnost, uzávěrka diferenciálu pro lepší trakci
- Vysoce účinný chladicí systém
- Nový servisní interval motoru 1000 mth
- Motor FPT Industrial NEF Stage V s technologií Hi-eSCR 2
- Systém monitorování tlaku v pneumatikách
- Volitelně zemědělské pneumatiky High Flotation
- Uzávěrka měniče točivého momentu zajišťuje vysoký hnací výkon a úsporu paliva

* Na W130D a W170 D, pokud to připouští místní legislativa

Efektivita bez kompromisů



Kolové nakladače New Holland W110 D, W130 D, W170 D a W190 D jsou poháněny NEF motory se zdvihovým objemem 4,5 nebo 6,7 litru se systémem High Efficiency Selective Catalytic Reduction HI-eSCR 2 spojujícími osvědčenou spolehlivost a ve své třídě nejvyšší úsporu pohonných hmot. NEF motory splňují požadavky emisní normy STAGE V a byly vyvinuty ve spolupráci se sesterskou společností firmy New Holland, společností FPT Industrial, která je průkopníkem vstřikování paliva Common Rail a výrobcem motorů SCR, které se již více než deset let osvědčují v zemědělství, přepravě a průmyslu. Nejnovější technologie ECOBlue a HI-eSCR 2 využívají nově vyvinutou elektronickou řídicí jednotku, která dokáže ovládat motor i výfukový systém HI-eSCR 2 tak, aby bylo zatížení motoru přesně sladěné s emisemi a dodatečnou úpravou výfukových plynů. Pomocí speciálně k tomu určené uzavřené regulační smyčky pro průběžné monitorování koncentrace NOx ve výfukových plynech HI-eSCR 2 přesně sleduje přítok AdBlue. Takovým způsobem se dosahuje více než 95 procentní přeměny NOx při minimalizované spotřebě AdBlue. Navíc systém HI-eSCR 2 nevyužívá filtr pevných částic ani nepotřebuje regeneraci, takže dosahuje mnohem nižší maximální provozní teploty, což je při práci se suchými hořlavými materiály důležitý faktor.



REŽIM MAX



Volitelné pracovní režimy motoru

Vyberte si ze dvou různých režimů motoru a přizpůsobte výkon motoru svým požadavkům pro dosažení maximální účinnosti a úspory paliva.

- **Režim Max:** optimalizuje výkon motoru a převodovky tak, aby poskytoval maximální výkon, točivý moment a zrychlení pro agresivní tlačení a stoupaní. Ideální pro aplikace, jako je silážování.
- **Režim Smart:** řídí výkon motoru a převodovky tak, aby optimalizoval spotřebu paliva a snížil spotřebu paliva až o 10 %. Díky plynulejšímu řazení a vyššímu komfortu obsluhy je ideální pro aplikace, jako je nakládání obilí a cukrové řepy.



Optimální rozložení hmotnosti

Společnost New Holland zkonstruovala kolový nakladač řady D s motorem umístěným daleko za zadní nápravou, čímž se optimalizuje hmotnost nakladače a eliminuje potřebu přidávat další "mrtvou" hmotnost. Všechny díly, na nichž se provádí údržba, jsou dosažitelné ze země. Vzhledem k intenzivnímu využití stroje v některých provozech a aplikacích jsou intervaly výměny motorového oleje stanoveny na 1000 hodin. V kombinaci s nejlepší spotřebou paliva ve své třídě se pohonné jednotky NEF používají napříč celou řadou traktorů New Holland, od sklízecích mlátiček a kombajnů až po traktory, což znamená bezkonkurenční poprodejní podporu.

Jedinečné chlazení

- Klíčovým konstrukčním prvkem nakladačů řady D je umístění chladicí "kostky" mezi zadní nápravou, motorem a převodovkou.
- Programovatelný reverzibilní ventilátor pohání vzduch skrz každý z pěti hlavních chladičů zvlášť, čímž je zajištěno, že každý z nich těží z přímého proudění chladného vzduchu.
- Horký vzduch neprochází mezi jednotlivými chladiči, čímž se snižuje jejich zatížení. Snižování zatížení chladičového ventilátoru, ve výsledku snižuje spotřebu energie.

REŽIM SMART



Prověřeno dlouhodobým nasazením v nejtvrděších podmínkách

New Holland zkonstruoval řadu D kolových nakladačů pro překládání okopanin, kompostu, statkových hnojiv, obilí, štěpky a dalších sypkých materiálů. Kolové nakladače konstrukční řady D mají navíc tahovou sílu potřebnou pro shrnování materiálů a práci na strmých silážních jamách. Při konstrukci těchto strojů jsme mysleli na maximální produktivitu, a proto dokáží držet krok s nevykonnějšími sklízecími rezačkami.

Převodovka

- Modely New Holland W170 D a W190 D jsou poháněny pětistupňovou Powershift převodovkou s řazením Ecoshift (45 km/h*).
- Měníč točivého momentu lze od 2. rychlostního stupně uzamknout, aby bylo na nápravy přenášeno 100 % výkonu motoru.
- Díky začlenění funkce power-inch převodovka poskytuje optimalizovanou tlačnou sílu a zabraňuje pojiždění stroje dozadu.
- W110 D i W130 D nabízíme s čtyřrychlostní Powershift převodovkou s automatickým nebo manuálním řazením.
- Na všech třech modelech lze reverzaci ovládat pákou namontovanou na sloupku řízení nebo tlačítky vpřed / vzad na joysticku.
- Cykly nakládání je možno zrychlit uvolněním plynového pedálu, které stačí na zastavení nakladače bez nutnosti použít brzdy. A to i ve svahu, kde nedojde k pohybu stroje dozadu.
- Když sešlápnete brzdu, celý výkon motoru je odkloněn k hydraulice pro dosažení maximálního nakládacího výkonu.

* Pokud to připouští místní legislativa.



Výkyv zadní nápravy

- Velké zemědělské pneumatiky typu 750/65 R26 neomezují výkyv zadní nápravy, takže při přejezdění velkých hromad materiálu vznikajících například při senážování trávy a silážování kukuřice zůstává zachována jízdní stabilita.

Nápravy pro vysoké zatížení

- Kolové nakladače W170 D a W190 D jsou sériově vybaveny Heavy Duty nápravami s automatickou 100% uzávkou diferenciálu přední nápravy a bez uzávěrky diferenciálu v zadní nápravě.
- Diferenciál přední nápravy lze aktivovat také nášlapným spínačem.
- W110 D i W130 D jsou vybaveny standardní přední a zadní nápravou se samouzavíratelnými diferenciály.



Funkce kick-down převodovky

- Všechny modely mají funkci kick-down, která se aktivuje tlačítkem na joysticku.
- Tato funkce zajišťuje rychlé zařazení nižšího rychlostního stupně pro optimalizaci výkonu při jízdě do svahu nebo tlačení.

Odolné gumové dorazy

- Odolné vyměnitelné gumové dorazy tlumí nárazy podvozku v okamžiku kdy se setkávají přední a zadní část rámu při vytočení do plného rejdu.
- Gumové dorazy přispívají ke snížení hluku, rázů a vibrací.

Monitorování tlaku v pneumatikách

- Čtyři senzory na každém kole monitorují tlak v pneumatikách.
- O aktuálním tlaku v pneumatikách je strojník informován na dotykovém displeji stroje.
- Správný tlak v pneumatikách má zásadní význam pro snížení spotřeby paliva a snížení opotřebení pneumatik a minimalizaci prostojů a provozních nákladů.



Perfektní ergonomie

Nová generace kabin vyvinutá speciálně pro kolové nakladače konstrukční řady D nabízí ve své třídě nejlepší panoramatický výhled, komfort a bezpečnost řidiče. Nová kabina s plnou FOPS a ROPS certifikací má klenuté jednodílné čelní sklo poskytující jasný a neomezený výhled na rameno nakladače a vynikající výhled dopředu při zvedání výložníku. Vynikající viditelnost přes rameno, do stran a na koncové části umožňuje řidiči přesné a bezpečné manévrování ve stísněných prostorech. Na sedadle s joystickem je namontována plně nastavitelná loketní opěrka, přestavovaná boční konzole zajišťuje trvale snadnou dosažitelnost všech hlavních funkcí. O optimální spojení se stará systém bluetooth s mikrofonom namontovaným ve stropě a AUX a USB zásuvky v boční konzole. Moderní klimatizace zajišťuje trvale příjemné klima v kabině bez ohledu na venkovní teploty a účinná filtrace vzduchu umožňuje provoz v prašném prostředí. Pro další zvýšení komfortu a minimalizaci hluku a vibrací je kabina usazena na speciálně k tomu zkonstruovaných tlumicích blocích. Hladina hluku v kabině se tím sníží až na 68 dB(A).



Promyšlené detaily

- Dvě vnitřní zpětná zrcátka a přední a zadní sluneční clona zvyšují úroveň bezpečnosti a pomáhají redukovat mrtvé úhly.
- Okno na pravé straně lze zajistit ve zcela otevřené poloze pro umožnění komunikace s lidmi vedle stroje.



Luxusní sedadlo pro nejnáročnější aplikace

- Obsluhy pracující v náročném terénu a trávící dlouhé hodiny v kabině si mohou vybrat luxusní sedadlo s aktivním vzduchovým odpružením, opěrkou hlavy a vyhříváním.

Vynikající větrání

- Třináct nastavitelných výdechů vzduchu zajišťuje váš komfort a neorosená skla kabiny.
- Vyhřívání zadního okna zajišťuje výhled dozadu za chladného počasí.

Dobré chlazení

- Na přání dodávaný přenosný 30litrový chladič box udržuje vaše nápoje a jídla studené po celý den.

Filtry kabiny

- Vložka filtru kabiny spojuje vysokou úroveň filtrace s velkou kapacitou pohlcování pro zajištění dlouhých intervalů výměny.
- Pro přizpůsobení se všem podmínkám použití si můžete vybrat mezi filtrem CAT2 HVAC a filtrem s aktivním uhlím CAT3.
- Filtrační systém je propojený s moderním vytápěním a klimatizací.

Ovladače

Kolové nakladače řady D mají loketní opěrku a joystick nové konstrukce vyvinuté pro značné snížení únavy řidiče. Abychom minimalizovali zatížení kloubů a neomezili proudění krve, pečlivě jsme zohlednili úhel paže řidiče vůči tělu. Sedadlo podírající celé tělo zajišťuje zachování správného sedu. Výsledek? Menší únava a dlouhodobá ochrana zdraví řidiče.



Nová loketní opěrka

- Plně nastavitelná, na sedadle namontovaná loketní opěrka a opěrný polštář.
- Pro zajištění maximálního pohodlí lze loketní opěrku posouvat nezávisle na sedadle.
- Opěrný polštář lze posouvat ve svislém směru.



Antireflexní digitální LCD přístrojová deska

- Na A sloupku je namontovaná přístrojová deska s tlačítky a osmipalcovým barevným dotykovým LCD displejem.
- Dotykem obrazovky lze vyvolat různá menu obsahující provozní údaje, servisní nastavení a hlášení.
- Kromě toho lze nastavit řadu provozních parametrů jako rozjezdový rychlostní stupeň, průtoky a režimy motoru.
- Když zvolíte zpětný chod, automaticky se zobrazí pohled couvací kamery.
- Displej je antireflexní a automaticky se přepíná mezi denním a nočním režimem.



Možnost výběru

- Změnu směru jízdy můžete provádět reverzační pákou na sloupku řízení nebo tlačítky FNR (vpřed-neutrál-vzad) na joysticku.
- Nový joystick sériově disponuje funkcemi FNR, ovladačem vnějšího okruhu hydrauliky a funkcí kick-down převodovky.
- Joystick může být vybaven ovladačem 2. vnějšího okruhu hydrauliky.
- Místo joysticku můžeme nabídnout jednopákové ovládání



Vše snadno v dosahu

- Nová boční konzole je vybavena příhodně umístěnou skupinou tlačítek, takže všechno je snadno v dosahu.
- Do skupin sestavená, barevně kódovaná tlačítka jsou opatřena kontrolkami, které indikují, zda je příslušná funkce aktivní.
- Pryží vyložené odkládací přihrádky, dva držáky pohárků, úložná síťka, zásuvky AUX a USB a napájecí 12voltová zásuvka jsou dodávány sériově.



Nakonfigurováno pro vás

- Tři nová konfigurovatelná tlačítka na loketní opěrce umožňují přizpůsobit si ovládání prostřednictvím dotykové obrazovky.
- Ergonomická poloha umožňuje rychlý přístup k většině nejčastěji používaným funkcím.
- Konfigurovatelné funkce zahrnují: aktivaci uzávěrky diferenciálu, zadní couvací kameru, maják, pracovní režimy motoru, vázící zařízení, tisk kontrolního lístku.



Uzávěrka diferenciálu

- Uzávěrka diferenciálu se aktivuje elektronickým nožním spínačem vlevo vedle brzdového pedálu.
- Alternativně se může uzávěrka diferenciálu aktivovat jedním z volně konfigurovatelných tlačítek na loketní opěrce.

Zvýšení standardu

Kolové nakladače New Holland W110 D, W130 D, W170 D a W190 D jsou standardně vybaveny robustním výložníkem se Z-kinematikou, vyrobeným ze 45 mm silného ocelového plechu. Volitelně buď standardní nebo prodloužený výložník. U modelů W110 D, W130 D a W170 D je k dispozici volitelně výložník s paralelním zdvihem Tool Carrier s vysokou viditelností na pracovní nářadí.

Nakladače se Z kinematikou výložníku nově s funkcí paralelního zvedání

V aplikacích jako je manipulace s obilím, kompostování a manipulace s půdou je potřeba zajistit maximální výkonnost při hloubení a tlačení, stejně tak vysokou vylamovací sílu. Pro tyto aplikace je přirozenou volbou výložník se Z-kinematikou. Menší počet pohyblivých částí navíc zjednodušuje každodenní údržbu. Paralelní zvedání je nyní u výložníků se Z kinematikou standardně k dispozici, takže získáte to nejlepší z obou světů, vysokou vylamovací sílu a paralelní zdvih. Nakladače s výložníkem Z-kinematikou jsou nabízeny s možností volby délky výložníku.

- **Standardní výložník**

V náročných zemědělských a kompostářských aplikacích se hodí standardní výložník, který je ideální pro práci s těžkými lžicemi, se siláží, rozhrnovacími vidlemi nebo stohařem.

- **Výložník s dlouhým dosahem**

Výložník Long Reach zvyšuje výškovou výšku o 400 mm až 500 mm. Delší výložník je ideální volbou pro překládku, pro intenzivní skladování obilí, nakládání s odpadem, kompostování, nakládání vozidel a práce při skládkování, ale stále s výjimečnou pevností standardního výložníku.



Paralelní kinematika výložníku TOOL CARRIER

Obecně platí, že při potřebě zákazníka pracovat ve výškách nakládka rozmetadel s hnojem, velkoprostorových návěsů a přívěsů, stohování balíků a volné slámy, práce s drapákem na dřevo, atd. **je paralelní (TC) kinematika VŽDY VHODNĚJŠÍ.** K dispozici je volitelně u modelů W110 D, W130 D a W170 D.

Integrovaná váha

Nezáleží na tom jestli plníte bioplynovou fermentační jednotku nebo krmíte stádo dobytka, nakládáte obilí ze skladu nebo skladujete zeminu či štěrky, vždy je výhodné přesně znát a zaznamenávat množství materiálu, se kterým pracujete, zejména pokud jste dodavatel, jehož ekonomika závisí na množství naloženého materiálu. Nakladače New Holland řady D jsou nyní k dispozici s plně integrovanou váhou, která Vám umožní z jakékoli práce s nakladačem získat maximální návratnost vaší investice.



Automatické funkce výložníku

- Zvedání do předem zadané výšky.
- Návrat do předvolené rypné hloubky.
- Zvednutí výložníku do nastavené výšky pro přepravu / pracovní cyklus nakládání a vyklápění.
- K dostání je také odpružení výložníku Auto Glide.

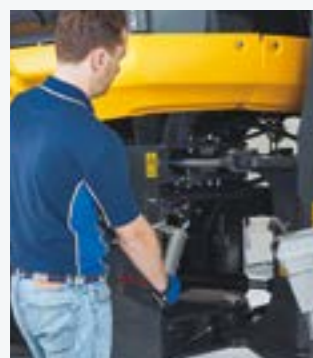
Hydraulický průtok podle potřeby

- Load Sensing hydraulika s uzavřeným středem je standardní vybavení, W170 D a W190 D má tandemové čerpadlo pro zvýšení výkonu.
- Klíčovým prvkem konstrukce New Holland je účinnost čerpadla zajišťující právě takové množství oleje, jaké je potřeba.
- Když sešlápnete brzdový pedál, je veškerý výkon motoru přeměrován k hydraulice, avšak systém si vyžádá jen takový výkon navíc, jaký potřebuje pro daný úkol, přičemž podle potřeby reguluje průtok pro rychlé zvednutí/spuštění výložníku nebo naplnění/vyprázdnění nářadí.

Model		Výkonost čerpadla
W110 D	(l/min)	134
W130 D	(l/min)	169
W170 D	(l/min)	206
W190 D	(l/min)	236

Centrálně uspořádaná mazací místa

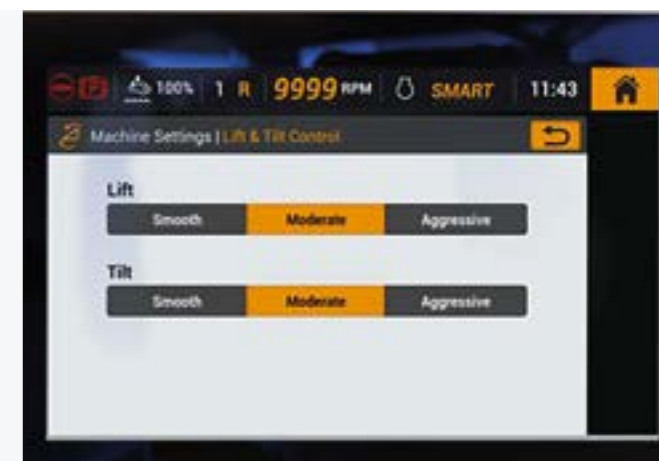
- Tam, kde je to možné, jsou mazací místa uspořádána do skupin.
- Na přání dodávaný systém automatického mazání zajišťuje pravidelné mazání se správným dávkováním maziva pro snížení celkových provozních nákladů.



Automatická váha

Volitelně nově integrovaná automatická váha je propojena s novým dotykovým displejem. K přesnému vážení materiálu při jeho nakládání a je vybavena řadou funkcí pro snadné vedení záznamů a jejich správu. Váha umožňuje zpracovávat informace o zákaznících, registrovat vozidla, typ nakládaného materiálu. Kromě toho lze na váze zadávat všechna příslušná data na dotykovém displeji a po dokončení nakládky vytisknout lístek.

- Snadná kalibrace
- Přesnost 98 % +
- Režim cíleného nakládání
- Režim automatického nakládání
- Konfigurovatelná funkce tlačítek na loketní opěrce
- Korekce sklonu
- Kompenzace teploty hydraulického oleje
- Dostupnost u Z-kinematiky i TC-kinematiky



Odezva hydrauliky na míru

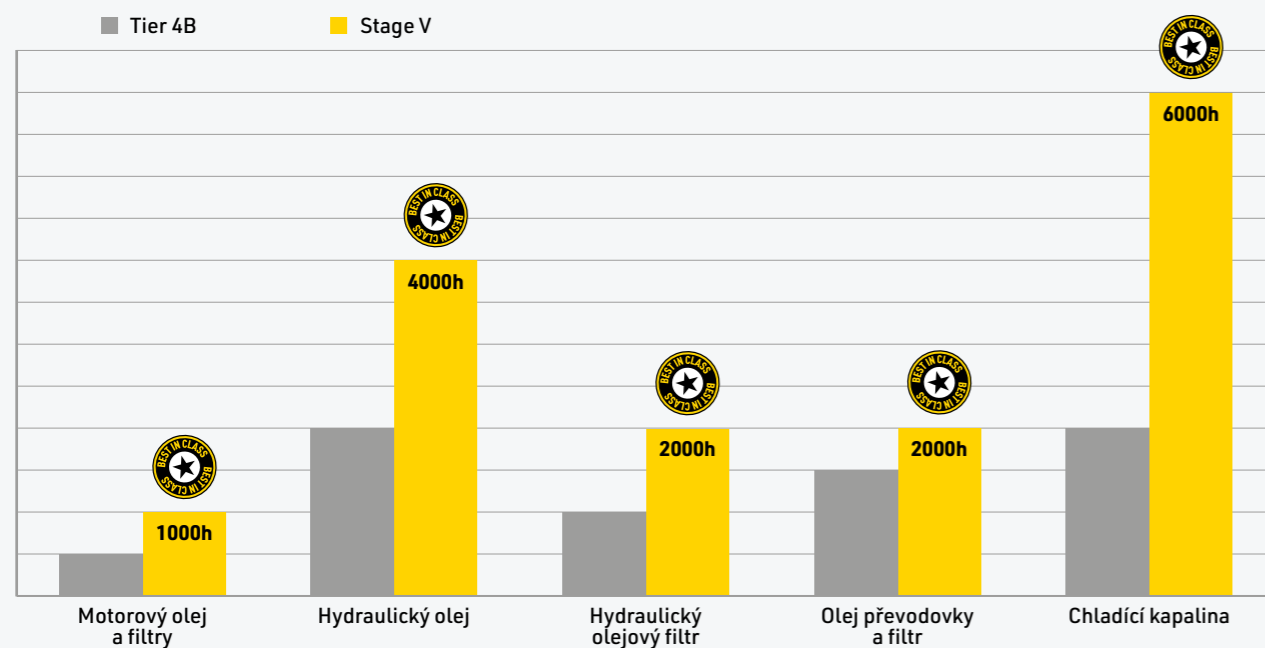
Přístup k nastavení hydraulického ovládání je možný přes dotykový displej, který umožňuje nastavit odezvu ovládání joysticků a lze je tak přizpůsobit dané aplikaci nebo zkušenostem obsluhy.

- **Jemný:** větší kontrola pro přesné aplikace nebo začátečníky.
- **Mírný:** normální úroveň odezvy.
- **Agresivní:** ostřejší a citlivější ovládání pro rychlou jízdu a zkušené řidiče.



Šetří čas a peníze

Klíčovou výhodou nových nakladačů řady D, které splňují emisní normu Stage V, jsou výrazně prodloužené servisní intervaly. Ve společnosti New Holland víme, že zásadní stroj, jako je kolový nakladač, je třeba udržovat ve špičkovém stavu, protože je často vystaven náročným celoročním pracím a může se v něm hromadit vysoký počet hodin v krátkém časovém období. V reakci na tuto skutečnost jsme zdvojnásobili servisní intervaly motoru z 500 na 1000 hodin a podobně jsme prodloužili servisní intervaly ostatních provozních kapalin a filtrů.



Čísla mluví sama za sebe, čas ušetřený tím, že nemusíte zastavovat a servisovat, vám umožní projít celými sezónami bez přerušení, a co víc, můžete ušetřit až 20 % nákladů na údržbu, což je významná úspora po celou dobu životnosti stroje. V kombinaci s nízkou spotřebou paliva díky novému pracovnímu režimu motoru Smart zaručují kolové nakladače New Holland řady D nízké celkové náklady na provoz stroje a delší provozuschopnost.



Snadný servis, rychlá údržba

Všechny díly, na nichž se provádí údržba, jsou dosažitelné ze země. Pro jednodušší zajištění přístupu je otvírání a zavírání jednodílné kapoty ovládáno elektronicky. Chladicí systém je navržen tak, aby se dal snadno čistit. Vzduchové filtry kabiny lze vyjmout, vyčistit a vrátit, aniž je nutné používat schůdky a obtížně demontovat upevňovací prvky. Další výhodou je na přání dodávaný systém centralizovaného mazání. Kolové nakladače New Holland konstrukční řady D jsou zkonstruovány pro vysoký výkon, dlouhou životnost a nejnižší možné provozní náklady po celou dobu jejího trvání.



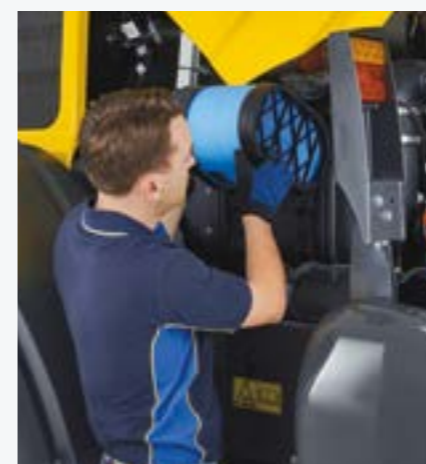
- Jednodílná kapota je u modelů W130 D, W170 D a W190 D vybavena elektrickým otvíráním.



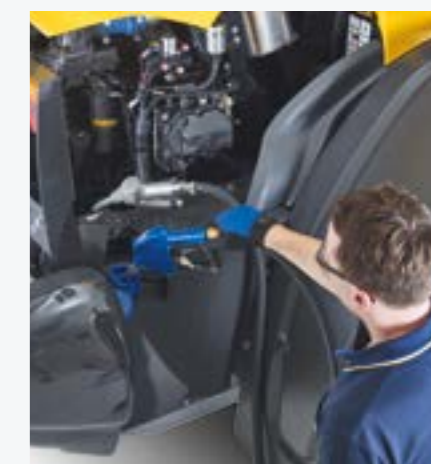
- Tlačítko pro ovládání kapoty, hlavní vypínač baterie a externí svorky baterie jsou umístěny na zádi.



- Snadný přístup k jednotlivým chladičům usnadňuje každodenní údržbu.



- Údržba ze země činí práci snadnější, rychlejší a bezpečnější.



- Přístup k palivové nádrži o objemu 246 litrů a nádrže na AdBlue o objemu 37 litrů je z bezpečnostních důvodů možný až po zvednutí kapoty.

Vybavení na přání pro zvýšení produktivity



Pneumatiky

- New Holland nabízí velký výběr ve výrobě montovaných pneumatik jak pro práci na zpevněném povrchu tak pro použití v náročných podmínkách nebo práci na příkrých silážních jámách.
- Pro přizpůsobení zvolené kombinaci kol a pneumatik jsou k dispozici blatníky vhodných šířek.



Hydraulický rychloupínač

- Pro všestranné použití nářadí a jeho rychlou výměnu je v provedení Heavy Duty k dispozici systém rychlého hydraulického připojení, který je kompatibilní s celou řadou nářadí.

JSS řízení joystickem

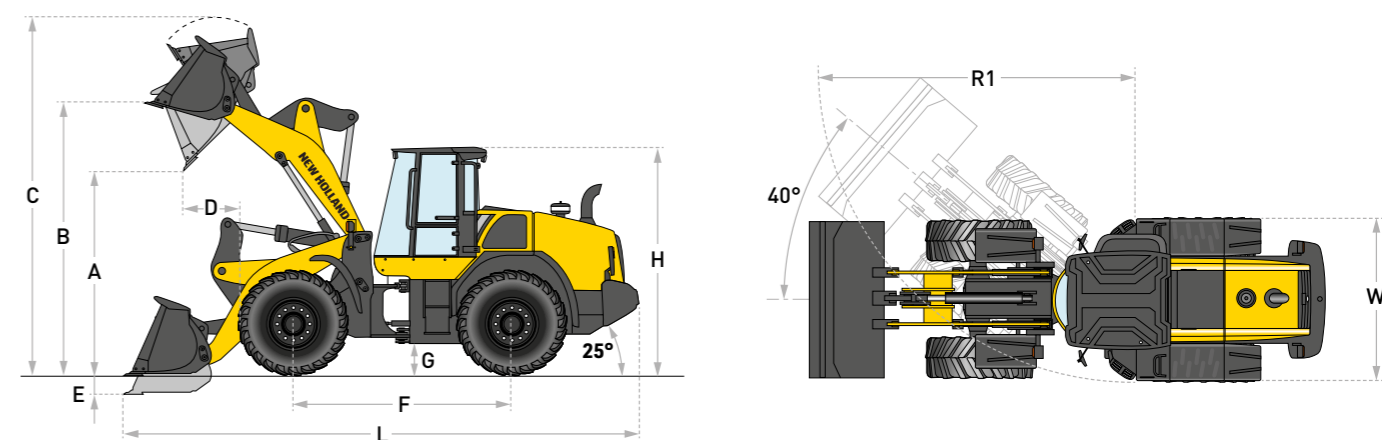
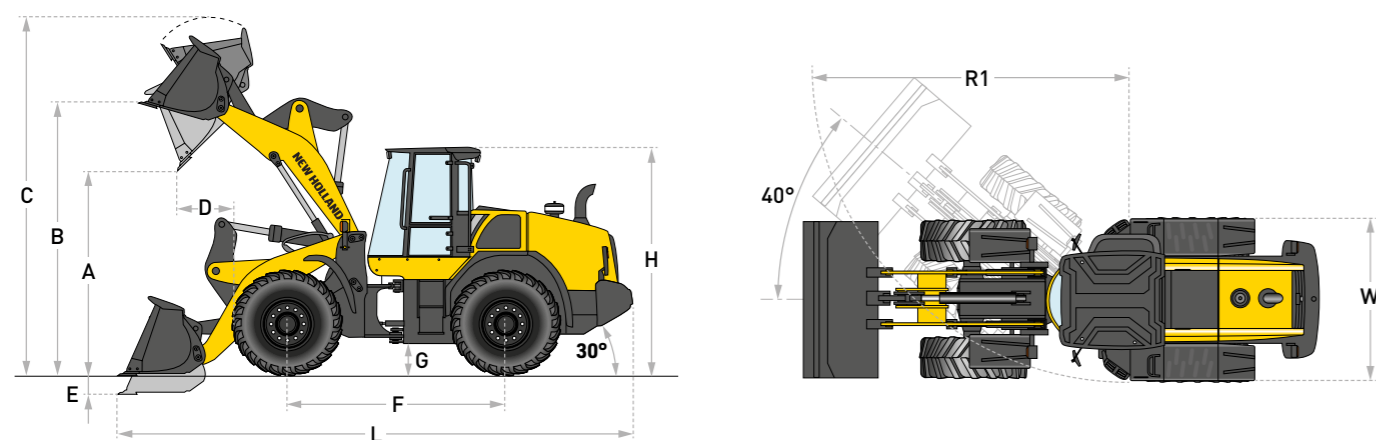
- Systém JSS zahrnuje joystick na levé loketní opěrce pro ovládání řídicích funkcí kolového nakladače.
- Při stále se opakujících cyklických pracích, například při nakládání nákladního auta nebo kompostování, při nichž se obvykle opakuje pohyb ve tvaru písmene V, tento systém značně snižuje únavu řidiče a zvyšuje produktivitu stroje.

LED osvětlení

- Volitelně 12 pracovních LED světel zvyšuje bezpečnost a promění noc v den.
- Doplnková LED světla na kapotě osvětlují pohled zadní kamery. Celkový světelný výkon dosahuje 43 000 lumenů.
- Díky nové funkci "leaving home" Vám stroj bude svítit na cestu i po jeho vypnutí.

Modely	W110 D	W130 D	W170 D	W190 D
Motor				
Typ motoru FPT	NEF N45	NEF N67	NEF N67	NEF N67
Zdvihový objem motoru (l)	4,5	6,7	6,7	6,7
Válce	4	6	6	6
Sání	Turbodiesel s chlazením vzduch/vzduch			
Systém nepoužívá EGR ventil	Ke spalování se používá pouze čerstvý vzduch bez použití dalšího chladicího systému			
Vstříkování	Turbodiesel s chlazením vzduch-vzduch			
Systém dodatečné úpravy výfukových plynů	HI-eSCR 2 (DOC + SCRof)			
Emisní norma	V souladu s EU Stage V			
Maximální výkon motoru [kW/k(CV)]	106/142 @ 1800 rpm	128/172 @ 1800rpm	145/195 @ 2000rpm	172/230 @ 1800rpm
Maximální točivý moment (Nm)	608 @ 1600 rpm	730 @ 1600rpm	950 @ 1300rpm	1184 @ 1300rpm
Převodovka				
Ecoshift	5stupňová převodovka PowerShift se zámek měniče kroutícího momentu, který eliminuje ztráty v měniči kroutícího momentu od druhého do pátého rychlostního stupně. Inteligentní vypínání spojky (ICCO) s funkcí Power Inch: proporcionální vypínání v závislosti na rychlosti a na intenzitě brzdění			
Převodovka	PowerShift™ 4 rychlosti	PowerShift™ 5 rychlosti "Ecoshift"		
Spojka	Měnič točivého momentu	Měnič točivého momentu s: - Automatická funkce zámku měniče kroutícího momentu, který uzamkne řazení od 2. do 5. rychlostního stupně - Výkonový stupeň: proporcionální vypínání spojky v závislosti na intenzitě brzdění		
Dopředu (km/h)	6-11-22-36	7-13-20-31-45	7-13-19-30-40	6.6-11-17-26-40
Dozadu (km/h)	6,4-12-23	7-14-32	8-14-31	7-12-28
Nápravy a diferenciál				
Celkový výkyv zadní nápravy (°)	24			
Nápravy pro vysoké zatížení ZF	Otevřené diferenciály s automatickou 100% uzávěrkou předního diferenciálu 100% tažná síla vždy bez prokluzu kol, menší opotřebení pneumatik			
Standardní nápravy ZF	Diferenciály s omezeným prokluzem vpředu a vzadu 73 % tažné síly na kluzkém povrchu			-
Pneumatiky				
Standardní velikost pneumatik	17.5R25	20.5R25	20.5R25	23.5R25
Brzdy				
Provozní brzda	Bezúdržbové, samostavitelné mokré čtyřkolové kotoučové brzdy			
Plocha brzdového kotouče (m²/hub)	0,39	0,39	0,39	0,39
Parkovací brzda	S negativní brzdou - všechna kola se automaticky zastaví, když se vypne motor			
Plocha brzdového kotouče (cm²)	58	58	82	82
Hydraulika				
Ventily	Rexroth uzavřený střed, hydraulika se snímáním zatížení. Hlavní ventil se 3 sekcemi			
Řízení	Orbitrol řízení ovládaný hydraulicky prioritním ventilem			
Automatické funkce	Návrat lopaty k rýpání, návrat výložníku do předem nastavené výšky, paralelní zdvih			
Typ ovládání	Pilotní s proporcionálními elektromagnetickými ventily ovládanými elektrohydraulicky jedním joystickem			
Typ čerpadla (l/min)	Tandemové čerpadlo s proměnným vytlačným množstvím			
	134 @ 2 000 rpm	169 @ 2 000 rpm	206 @ 2 000 rpm	236 @ 2 000 rpm
Přídavný hydraulický okruh				
Maximální průtok (l/min)	134	169	206	236
Maximální tlak (bar)	249-255	249-255	249-255	249-255
Provozní náplně				
Objem palivové nádrže (l)	189	248	246	288
Objem nádržky na AdBlue (vyhříváná chladicí kapalinou motoru) (l)	41,3	41,3	41,3	41,3
Objem chladicího systému (l)	22	27	28	30
Objem motorového oleje (l)	12	13	13	13
Objem nádrže hydraulického oleje (l)	57	91	91	91
Celkový objem hydraulického oleje v celém systému (l)	114	148	180	180
Objem oleje v přední a zadní nápravě (l)	22 + 22	22 + 22	35 + 35	40 + 40
Objem oleje v převodovce (l)	19	27	34	34
Ochrana kabiny				
Ochrana proti padajícím předmětům	ISO EN3449			
Ochrana proti převrácení	ISO EN13510			
Hluk a vibrace				
Hladina hluku v kabině - LpA (ISO 6595/6396/3744) [dB(A)]	68	68	68	68
Venkovní hladina hluku - LwA (SAE J88 SEP80) [dB(A)]	102	104	103	104
Vibrace	Sedadlo obsluhy splňuje kritéria ISO 7096:2000 Vysílané vibrace nepřekračují 0,5m/s ²			
Elektroinstalace				
Napětí v systému (V)	24	24	24	24
Baterie	2 × 12V	2 × 12V	2 × 12V	2 × 12V
Výkonost alternátoru (Amps)	70	120	120	120

- Není dostupný

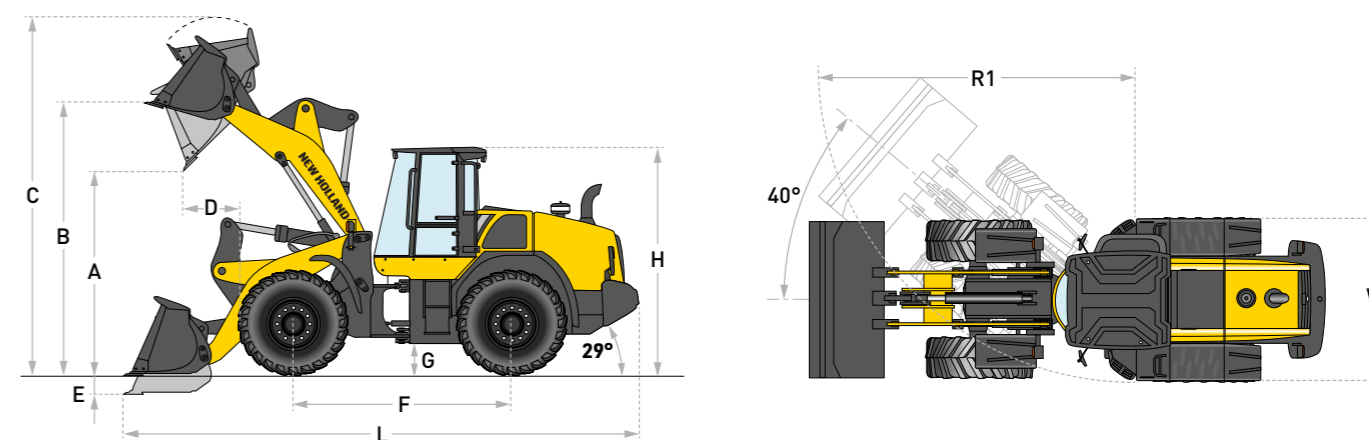
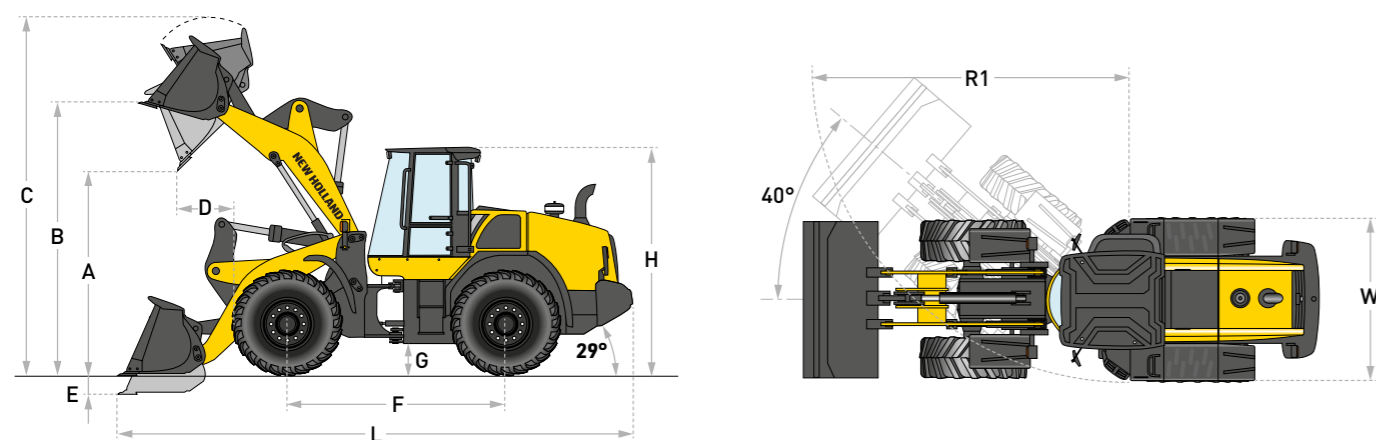


Rozměry	Z-kinematika		Prodloužený výložník		TC-výložník		
	Přímo	Hydraulický rychloupínač	Přímo	Hydraulický rychloupínač	Přímo	Hydraulický rychloupínač	
Nakládací lopata se šroubovaným břitem							
Objem lopaty	(m ³)	2,1	1,8	1,9	1,8	1,7	
Kapacita lopaty při 110% naplnění	(m ³)	2,3	1,9	2,1	1,9	1,9	
Celková šířka lopaty	(mm)	2 500	2 440	2 500	2 440	2 440	
Hmotnost lopaty	(kg)	850	1 055	815	1 050	1 080	
A - Výklopná výška při 45° a plném zdvihu	(mm)	2 610	2 480	3 040	2 929	2 430	2 360
B - Výška závěsného čepu	(mm)	3 610	3 610	3 990	3 980	3 750	3 750
C - Celková provozní výška	(mm)	4 740	4 740	5 060	5 120	4 930	4 930
D - Dosah lopaty při výklopném úhlu 45°	(mm)	1 110	1 070	1 040	1 130	1 110	1 180
E - Rypná hloubka	(mm)	80	100	110	140	190	200
F - Rozvor náprav	(mm)	2 750	2 750	2 750	2 750	2 750	2 750
G - Světla výška	(mm)	340	340	340	340	340	340
H - Minimální výška (vrchol kabiny)	(mm)	3 270	3 270	3 270	3 270	3 270	3 270
L - Celková délka s lopatou na zemi	(mm)	6 840	6 930	7 110	7 270	7 120	7 220
Celková délka stroje bez lopaty	(mm)	5 770	5 770	6 090	6 090	5 730	5 730
W - Celková šířka stroje bez nakládací lopaty	(mm)	2 450	2 450	2 450	2 450	2 450	2 450
Nájezdový úhel	(°)	30	30	30	30	30	30
R1 - Poloměr otáčení (vnější část pneumatik)	(mm)	5 000	5 000	5 000	5 000	5 000	5 000
Poloměr otáčení k rohu lopaty	(mm)	5 530	5 530	5 670	5 670	5 530	5 570
Plný rejď stroje	(°)	40	40	40	40	40	40
Úhel zaklopení lopaty v přepravní pozici	(°)	44	50	46	51	52	52
Maximální úhel naklopení lopaty ve výsypné výšce	(°)	55	45	51	40	57	57
Provozní hmotnost stroje (s pneumatikami typu L3)	(kg)	11 100	11 300	11 190	11 430	11 560	11 590

Rozměry	Z-kinematika		Prodloužený výložník		TC-výložník		
	Přímo	Hydraulický rychloupínač	Přímo	Hydraulický rychloupínač	Přímo	Hydraulický rychloupínač	
Nakládací lopata se šroubovaným břitem							
Objem lopaty	(m ³)	2,4	2,0	2,2	2,0	2,0	
Kapacita lopaty při 110% naplnění	(m ³)	2,6	2,2	2,4	2,2	2,2	
Celková šířka lopaty	(mm)	2 490	2 490	2 490	2 490	2 490	2 540
Hmotnost lopaty	(kg)	925	1 375	880	1 375	1 255	1 285
A - Výklopná výška při 45° a plném zdvihu	(mm)	2 750	2 700	3 260	3 210	2 570	2 490
B - Výška závěsného čepu	(mm)	3 830	3 830	4 260	4 240	3 960	3 960
C - Celková provozní výška	(mm)	5 040	5 050	5 460	5 460	5 230	5 230
D - Dosah lopaty při výklopném úhlu 45°	(mm)	2 080	1 100	1 000	1 210	1 100	1 170
E - Rypná hloubka	(mm)	90	90	90	90	180	180
F - Rozvor náprav	(mm)	2 900	2 900	2 900	2 900	2 900	2 900
G - Světla výška	(mm)	390	390	390	390	390	390
H - Minimální výška (vrchol kabiny)	(mm)	3 380	3 380	3 380	3 380	3 380	3 380
L - Celková délka s lopatou na zemi	(mm)	7 470	7 630	7 870	8 030	7 780	7 880
Celková délka stroje bez lopaty	(mm)	6 280	6 280	6 690	6 690	6 200	6 200
W - Celková šířka stroje bez nakládací lopaty	(mm)	2 480	2 480	2 480	2 480	2 480	2 480
Nájezdový úhel	(°)	25	25	25	25	25	25
R1 - Poloměr otáčení (vnější část pneumatik)	(mm)	5 220	5 220	5 220	5 220	5 220	5 220
Poloměr otáčení k rohu lopaty	(mm)	5 760	5 750	5 920	5 940	5 720	5 770
Plný rejď stroje	(°)	40	40	40	40	40	40
Úhel zaklopení lopaty v přepravní pozici	(°)	45	50	46	51	59	59
Maximální úhel naklopení lopaty ve výsypné výšce	(°)	51	41	46	35	50	50
Provozní hmotnost stroje (s pneumatikami typu L3)	(kg)	12 850	13 300	12 980	13 480	13 380	13 410

Výkonnost nakladače	Z-kinematika		Prodloužený výložník		TC-výložník		
	Přímo	Hydraulický rychloupínač	Přímo	Hydraulický rychloupínač	Přímo	Hydraulický rychloupínač	
Nakládací lopata se šroubovaným břitem							
Užitečné zatížení lopaty	(kg)	3 895	3 735	3 350	3 170	3 170	
Maximální měrná hmotnost materiálu	(t/m ³)	1,85	2,07	1,76	1,76	1,86	
Překlápěcí zatížení v přímém směru	(kg)	8 870	8 530	7 650	7 280	7 260	7 250
Překlápěcí zatížení při plném rejdu	(kg)	7 790	7 470	6 700	6 340	6 350	6 340
Vylamovací síla lopaty	(daN)	7 453	6 884	7 973	6 884	7 894	8 090
Rychlost pracovních cyklů							
Zvedání (plná lopata)	(sec)	5,4	5,4	5,4	5,4	5,4	
Vysypání (plná lopata)	(sec)	1,2	1,2	1,2	1,2	1,2	
Spouštění výložníku	(sec)	3,9	3,9	3,9	3,9	3,9	
Spouštění výložníku	(sec)	3,9	3,9	3,9	3,9	3,9	

Výkonnost nakladače	Z-kinematika		Prodloužený výložník		TC-výložník		
	Přímo	Hydraulický rychloupínač	Přímo	Hydraulický rychloupínač	Přímo	Hydraulický rychloupínač	
Nakládací lopata se šroubovaným břitem							
Užitečné zatížení lopaty	(kg)	4 700	4 440	3 980	3 685	3 860	
Maximální měrná hmotnost materiálu	(t/m ³)	1,95	2,22	1,80	1,84	1,93	
Překlápěcí zatížení v přímém směru	(kg)	10 800	10 270	9 190	8 580	8 940	8 930
Překlápěcí zatížení při plném rejdu	(kg)	9 400	8 880	7 960	7 370	7 730	7 720
Vylamovací síla lopaty	(daN)	9 905	9 267	11 327	9 297	10 238	10 434
Rychlost pracovních cyklů							
Zvedání (plná lopata)	(sec)	6,3	6,3	6,3	6,3	6,3	
Vysypání (plná lopata)	(sec)	1,2	1,2	1,2	1,2	1,2	
Spouštění výložníku	(sec)	4,4	4,4	4,4	4,4	4,4	
Spouštění výložníku	(sec)	4,8	4,8	4,8	4,8	4,8	



Rozměry	Z-kinematika		Prodloužený výložník		TC-výložník	
	Přímo	Hydraulický rychloupínač	Přímo	Hydraulický rychloupínač	Přímo	Hydraulický rychloupínač
Nakládací lopata se šroubovaným břitem						
Objem lopaty (m ³)	2,8	2,7	2,8	2,7	2,7	2,7
Kapacita lopaty při 110% naplnění (m ³)	3,1	3,0	3,1	3,0	3,0	2,9
Celková šířka lopaty (mm)	2 710	2 690	2 710	2 690	2 490	2 510
Hmotnost lopaty (kg)	1 220	1 705	1 220	1 705	1 634	1 693
A - Výklopná výška při 45° a plném zdvihu (mm)	2 920	2 730	3 330	3 130	2 800	2 690
B - Výška závěsného čepu (mm)	3 979	3 980	4 370	4 370	4 160	4 160
C - Celková provozní výška (mm)	5 320	5 530	5 910	5 930	5 580	5 580
D - Dosah lopaty při výklopném úhlu 45° (mm)	1 120	1 170	1 130	1 170	1 160	1 250
E - Rypná hloubka (mm)	80	70	80	80	120	140
F - Rozvor náprav (mm)	3 250	3 250	3 250	3 250	3 250	3 250
G - Světla výška (mm)	380	380	380	380	380	380
H - Minimální výška (vrchol kabiny) (mm)	3 380	3 380	3 380	3 380	3 380	3 380
L - Celková délka s lopatou na zemi (mm)	7 650	7 840	8 000	8 200	6 520	6 520
Celková délka stroje bez lopaty (mm)	6 530	6 530	6 850	6 850	5 750	5 750
W - Celková šířka stroje bez nakládací lopaty (mm)	2 560	2 560	2 560	2 560	8 000	8 140
Nájezdový úhel (°)	29	29	29	29	29	29
R1 - Poloměr otáčení (vnější část pneumatik) (mm)	5 750	5 750	5 750	5 750	5 750	5 750
Poloměr otáčení k rohu lopaty (mm)	6 320	6 410	6 520	6 590	6 410	6 460
Plný rejď stroje (°)	40	40	40	40	40	40
Úhel zaklopení lopaty v přepravní pozici (°)	44	38	43	37	61	61
Maximální úhel naklopení lopaty ve výsypné výšce (°)	50	51	50	51	47	47
Provozní hmotnost stroje (s pneumatikami typu L3) (kg)	14 770	15 290	14 970	15 490	15 390	15 390

Rozměry	Z-kinematika		Prodloužený výložník	
	Přímo	Přímo	Přímo	Přímo
Nakládací lopata se šroubovaným břitem				
Objem lopaty (m ³)	3,4	3,2	3,2	2,8
Kapacita lopaty při 110% naplnění (m ³)	3,8	3,5	3,5	3,1
Celková šířka lopaty (mm)	2 950	2 950	2 950	2 950
Hmotnost lopaty (kg)	1 570	1 540	1 540	1 390
A - Výklopná výška při 45° a plném zdvihu (mm)	2 940	2 960	3 390	3 510
B - Výška závěsného čepu (mm)	4 120	4 120	4 560	4 560
C - Celková provozní výška (mm)	5 490	5 450	5 890	5 740
D - Dosah lopaty při výklopném úhlu 45° (mm)	1 160	1 140	1 250	1 140
E - Rypná hloubka (mm)	70	70	140	130
F - Rozvor náprav (mm)	3 340	3 340	3 340	3 340
G - Světla výška (mm)	420	420	420	420
H - Minimální výška (vrchol kabiny) (mm)	3 460	3 460	3 460	3 460
L - Celková délka s lopatou na zemi (mm)	8 080	8 050	8 530	8 360
Celková délka stroje bez lopaty (mm)	6 780	6 780	7 240	7 240
W - Celková šířka stroje bez nakládací lopaty (mm)	2 830	2 830	2 830	2 830
Nájezdový úhel (°)	29	29	29	29
R1 - Poloměr otáčení (vnější část pneumatik) (mm)	6 030	6 030	6 030	6 030
Poloměr otáčení k rohu lopaty (mm)	6 630	6 620	6 870	6 810
Plný rejď stroje (°)	40	40	40	40
Úhel zaklopení lopaty v přepravní pozici (°)	45	45	43	43
Maximální úhel naklopení lopaty ve výsypné výšce (°)	55	55	49	49
Provozní hmotnost stroje (s pneumatikami typu L3) (kg)	18 200	18 170	18 440	18 280

Výkonnost nakladače	Z-kinematika		Prodloužený výložník		TC-výložník	
	Přímo	Hydraulický rychloupínač	Přímo	Hydraulický rychloupínač	Přímo	Hydraulický rychloupínač
Nakládací lopata se šroubovaným břitem						
Užitečné zatížení lopaty (kg)	5 495	4 765	4 580	3 985	4 270	4 230
Maximální měrná hmotnost materiálu (t/m ³)	1,96	1,76	1,63	1,47	1,58	1,56
Překlápěcí zatížení v přímém směru (kg)	12 640	11 040	10 610	9 300	9 890	9 820
Překlápěcí zatížení při plném rejdu (kg)	10 990	9 530	9 160	7 970	8 540	8 460
Vylamovací síla lopaty (daN)	14 318	11 896	14 259	11 758	11 709	12 003
Rychlost pracovních cyklů						
Zvedání (plná lopata) (sec)	5,2	5,2	5,2	5,2	5,2	5,2
Vysypání (plná lopata) (sec)	1,2	1,2	1,2	1,2	1,2	1,2
Spouštění výložníku (sec)	2,5	2,5	2,5	2,5	2,5	2,5
Spouštění výložníku (sec)	2,4	2,4	2,4	2,4	2,4	2,4

Výkonnost nakladače	Z-kinematika		Prodloužený výložník	
	Přímo	Přímo	Přímo	Přímo
Nakládací lopata se šroubovaným břitem				
Užitečné zatížení lopaty (kg)	6 390	6 405	5 080	5 185
Maximální měrná hmotnost materiálu (t/m ³)	1,87	2,00	1,58	1,85
Překlápěcí zatížení v přímém směru (kg)	14 670	14 700	11 750	11 790
Překlápěcí zatížení při plném rejdu (kg)	12 780	12 810	10 160	10 370
Vylamovací síla lopaty (daN)	14 749	15 142	15 396	17 672
Rychlost pracovních cyklů				
Zvedání (plná lopata) (sec)	6,2	6,2	6,2	6,2
Vysypání (plná lopata) (sec)	1,2	1,2	1,2	1,2
Spouštění výložníku (sec)	2,9	2,9	2,9	2,9
Spouštění výložníku (sec)	2,5	2,5	2,5	2,5

AGROTEC & AUTORIZOVANÍ PRODEJCI Group



AGRIMA Žatec s. r. o.
Žatec, ☎ 602 303 304
www.agrima.cz

AGROTEC

zemědělská a stavební technika
AGROTEC a. s.
Hustopeče, ☎ 606 711 242
www.eagrotec.cz/prodej



AGROTECHNIC MORAVIA a. s.
Olomouc, ☎ 725 401 432
www.agrotechnicmoravia.cz

AGROSERVIS ZÁMĚL s.r.o.

AGROSERVIS Záměl, s. r. o.
Záměl, ☎ 603 487 522
www.agroservis-zamel.wz.cz



ALS AGRO a. s.
Sedlnice, ☎ 603 284 360
www.alsagro.cz



ARBO, spol. s r. o.
Klatovy, ☎ 602 163 627
www.arbo-kt.cz



KVARTO, spol. s r. o.
Bystřice u Benešova, ☎ 602 315 548
www.kvarto.cz



prodej, servis a doprava zemědělské techniky
RANK CAR s. r. o.
Slaný, ☎ 602 284 408
www.rankcar.cz



UN-COM, spol. s r. o.
Radvánovice, ☎ 602 142 477
www.un-com.cz



ZZN Polabí a. s.
Kolín, ☎ 725 797 340
www.zznpolabi.cz

AGROTEC a. s. je importérem strojů značky New Holland do České republiky. Stroje do jednotlivých regionů dodáváme prostřednictvím nezávislých autorizovaných prodejních středisek nebo vlastních obchodních zástupců. Vždy se jedná o prověřené a proškolené dlouhodobé partnery, kteří se vzorně starají o své zákazníky, o VÁS. Navíc úroveň vybavení a organizace práce je každoročně hodnocena nezávislým auditorem výrobce v rámci programu TOP PARTNER.

AGROTEC a. s. společně s jednotlivými výrobci poskytuje autorizovaným prodejním střediskům plnou podporu ve formě servisních a obchodních školení, logistickou podporu dodávek náhradních dílů a nezbytný technický servis.

U společnosti AGROTEC a. s. a autorizovaných prodejních středisek na vás čeká komplexní systém předprodejních, záručních i pozáručních služeb tak, abyste mohli podnikat V POHODĚ.



AGROTEC a. s., Brněnská 74, Hustopeče
☎ 519 402 191, ✉ info@agrotec.cz
www.eagrotec.cz/kontakt

Kontakty na regionální prodejce:
☎ **+420 800 641 111**



www.eagrotec.cz