

LISY S PEVNOU LISOVACÍ KOMOROU ROLL BALER

Roll Baler 125 | Roll Baler 125 Combi | Roll Baler 135 Ultra



Roll Baler - vývoj vás posouvá kupředu

Nové modely s pevnou komorou Roll Baler 125 a Roll Baler 125 Combi a současné modely Roll Baler 135 Ultra nabízení nejlepší volbu pro chovatele hospodářských zvířat a službaře v oblasti lisování senáže. Robustní a celkově jednoduchá konstrukce odpovídá vynikajícím výkonům v nejnáročnějších podmínkách. Nové modely Roll Baler 125 jsou výrazně přepracovány pro zajištění výkonnosti spolu s jednoduchým ovládním. Nové lisy se odlišují novým stylem, Modely Roll Baler 125 a Roll Baler 125 Combi budou volbou pro ty, kteří budou lis využívat v těžkých podmínkách. Model Roll Baler 135 Ultra vytváří balíky s průměrem 1,35 m, o lisování se stará elektrohydraulický systém tlakování lisovací komory. Charakteristické rysy lisu Roll Baler 135 Ultra jsou popsány na stranách 22 a 23. mezi klíčové vývojové trendy nových lisů Roll Baler 125 a Roll Baler 125 Combi patří:

Nový širší sběrač

Nové modely Roll Baler 125 mají spoustu komponentů odvozených od modelových řad BigBaler a RollBelt, jako je např. sběrač s pracovním záběrem 2,3 m. Model Roll Baler 135 Ultra je vybaven sběračem o pracovním záběru 2,2 m. K dispozici je také upravená clona sběrače, ve standardu vybavena otočným válcem. Sběrač je možné vybavit pevnými kopírovacími kolečky nebo natáčecími kolečky, které je možné složit do přepravní polohy bez nutnosti použití náradí.

Nová padací podlaha rotoru a vypínací spojka rotoru

Nově jsou modely Roll Baler 125 vybaveny padací podlahou rotoru. Podlaha je aktivována pomocí monitoru přímo z kabiny. Má jedinečnou konstrukci, která podlahu sníží v přední části o 120 mm a v zadní části o 60 mm. Funkce vypínací spojky rotoru umožňuje hydraulicky odpojit pohon rotoru v případě přetížení lisu a následně umožní opětovný postupný rozběh. Tyto systémy snižují prostoje a napomáhají udržet vysokou produktivitu i v náročných podmínkách.

Volič skupiny používaných nožů rotoru

Lisy Roll Baler 125 jsou vybaveny 20 noži pro maximální výkonnost řezání. Obsluha má možnost ručně vybrat skupinu 10 používaných nožů - skupinu A nebo B. To umožní v případě opotřebení nožů rychlou přeměnu a následně okamžité pokračování v lisování. Automatické zasunutí nožů během dokončování balíku Jakmile je dosaženo téměř plného balíku, je možné nože rotorového řezání automaticky zasunout. Výsledkem je balík s lepší odolností proti dešti a s lepší obvodovou soudržností.

Automatické čištění nožů a ochrana nožů

Na lisy Roll Baler 125 jsou nože automaticky zvednuty a spuštěny při každém otevření lisovací komory. Tato jednoduchá akce zajišťuje, že nože jsou udržovány stále čisté a připravené k použití. Každý jednotlivý nůž je pak chráněn individuální pružinou proti poškození kameny.

Vysoká pevnost formovacích válců

Lisy Roll Baler 125 jsou nyní vybaveny 18 vysokopevnostními válci tvarovanými za studena s novým povrchovým profilem, který zajistí správnou rotaci balíku v lisovací komoře. Na povrchu válce nejsou žádné sváry a tím je zajištěn hladký průchod materiálu v lisovací komoře a taktéž je omezeno riziko poškození sítě nebo fólie během lisování.

ISOBUS

Modely Roll Baler 125 jsou plně kompatibilní přes připojení ISOBUS. Velký dotykový monitor IntelliView™ IV s úhlopříčkou 26,4 cm je možné objednat i k traktorům, které nejsou ISOBUS kompatibilní. Model Roll Baler 135 Ultra je nadále nabízen se standardním ovládacím terminálem.

Nový vzhled

Oba modely Roll Baler 125 byly kompletně přepracovány a nové boční kryty nabízejí lepší přístup ke všem servisním místům. Elegantní vzhled, více funkcí, snížená údržba a delší životnost. To jsou nové lisy Roll Baler 125.



Modely	Typ vkládání	Průměr balíku (cm)	Šířka balíku (cm)	Minimální výkon traktoru (k)
Roll Baler 125	CropCutter™	125	122	109
Roll Baler 125 Combi	CropCutter™	125	122	140
Roll Baler 135 Ultra	CropCutter™	135	122	140



New Holland: přes 40 let zkušeností a inovací

Firma New Holland se zabývá technologiemi lisování přes 40 let. Vlastní systém uzlování představuje v roce 1970. První lis na kulaté balíky byl vyroben již v roce 1974. Po patnácti letech vývoje, v roce 1989, byl vyroben první pásový lis s označením Model 630. V té době bylo centrum vývoje a výroby lisů na kulaté balíky v Pensylvánii v USA. Dnes se toto vývojové centrum produkce lisů na kulaté balíky nachází ve výrobním a vývojovém závodě CNH ve městě Plock v Polsku a úzce spolupracuje s vývojovým centrem sklizňové techniky New Holland „Centre of Harvesting Excellence“ ve městě Zedelgem v Belgii. Rozsáhlý evropský testovací program zajistí, že lisy splňují všechny vaše individuální požadavky.

1974: New Holland vstupuje do segmentu kulatých balíků s modelem **850** vybaveným řetězovým dopravníkem a pevnou lisovací komorou

1997: New Holland 544 - evropská výroba lisů s řetězovým dopravníkem

2002: Modely s variabilní komorou - **BR700 Roll-Belt** a **BR740 CropCutter™**

1974



1997



2002



2003



2004: Model **BR6000** se systémem zaváděcího raménka a okrajovým ovíjením

2007: **BR7000 Leader** ve třídě lisů s variabilní komorou

2012: Zavedení modelů **Roll Baler 125** a **Roll Baler 135 Ultra** s pevnou lisovací komorou

2014: New Holland slaví 40leté výročí od výroby prvního lisu na kulaté balíky

2016: Nové modely **Roll Baler 125**. Inovovaná produktivita a výkonnost vlastnosti pro úspěšnou sklizeň do jednoho stroje.

2004



2007



2012



2014



2016



Nové oje, nový sběrač

New Holland kompletně přepracoval přední část lisu řady Roll Baler 125, počínaje zcela novým designem oje a sběračem s pracovní šířkou 2,3 m. Mezi další vylepšení patří nová přední servisní plošina, která umožňuje lepší přístup k systému ovíjení. Díky celkově nové užití konstrukci je možné s lisem projíždět ostřejší zatáčky, zejména během lisování souvratí.

Zcela nový sběrač s pracovní šířkou 2,3 m a pěti příčkami s prsty

- Nové široké sběrače jsou vybavené dvojitou vačkovou dráhou, která se úspěšně používá na modelech BigBaler a Roll-Belt
- Sběrače jsou navrženy pro zvládnutí těžkých mokrých řádků
- Sběrač je vybaven 160 vysokopevnostními prsty o tloušťce 5,5 mm na pěti příčkách, což umožňuje pracovat při vyšších rychlostech při minimálních ztrátách





Velká servisní plošina

- Přístup na servisní plošinu je pomocí sklápěcích schůdků
- Prostorná servisní plošina usnadňuje výměnu rolí nebo fólie
- Servisní plošina má v přední části držáky hydraulických hadic pro jednodušší připojování traktoru a skladování stroje



Připojení hydraulických okruhů

- Modely Roll Baler 125 vyžadují dva hydraulické okruhy
- 1 dvoučinný okruh pro aktivaci hydraulické kostky pro aktivaci sběrače, nožů a padací podlahy pomocí monitoru IntelliView™ IV
- 1 jednočinný okruh pro zvedání lisovací komory
- Model Roll Baler 125 Combi se připojuje jednoduše přes LS hydraulické připojení z důvodu přídavného ovládání baličky
- Oba modely vyžadují další hydraulický okruh, jsou-li vybaveny volitelnou vypínací spojkou rotoru



Pevné nebo natáčecí kolečka sběrače

- Pevná i natáčecí kopírovací kolečka sběrače jsou navržena pro rychlé nastavení výšky bez nutnosti použití nářadí
- Během přepravy je možné kolečka vyjmout a zajistit nad sběračem



Volba zavěšení podle specifických potřeb

- Lisy Roll Baler 125 mohou být vybaveny oky 40 mm nebo 50 mm, kulovým uložením K80, nebo otočným pouzdem s průměrem 33 mm



Horní nebo dolní zavěšení s dvourychlostním zvedákem

- Oje je vybaveno dvourychlostním zvedákem, který urychluje připojování a odpojování lisu



Ostré zatáčení s lisem

- Nový zvedák je namontován v zadní části oje, tudíž nepřekáží zadním kolům traktoru při ostrém zatáčení na souvratí



Nastavitelná tuhost odpružení sběrače

- Pružiny instalované na zvedacích ramenech zajišťují odpružení a kopírování sběrače na nerovných pozemcích
- Je možné nastavit jak předpětí pružin tak sběrací výšku
- Správným nastavením je dosaženo správné kopírování sběrače a tím je zamezeno ztrátám a znečištění plodiny



Clona s válcem jako standardní výbava

- Clona s profilovaným válcem s průměrem 210 mm zajistí plynulý tok plodiny na velkých i nevyrovnaných řádcích
- Postranní středící šneky zajišťují posun materiálu k rotoru



Vypínací spojka rotoru

- Hydraulické rozpojení pohonu rotoru a sběrače je možné v případě zablokování
- Formovací válce v lisovací komoře se mohou i nadále otáčet, aby obsluha mohla zabalit a vysunout balík
- Tato funkce šetřící čas umožňuje obsluze odstranit nejtěžší zablokování

Flexibilní řešení zpracování plodiny

Zvednutý materiál sběračem prochází přes středící šneky a řezací rotor CropCutter™ do lisovací komory. Pro maximální konzistenci balíků, je možné materiál řezat až pomocí 20 nožů. Systém řezání nadále umožňuje aktivaci poloviny nožů pomocí voliče, následně přepnutí druhé poloviny nožů v případě opotřebení. Volič aktivace nožů snižuje prostoje tak, že není třeba manuálně měnit nože během přepínání.



1200 mm široký rotor z oceli Hardox 400

- Řezací rotor o průměru 470 mm je vyroben ze speciální protiotěrové oceli Hardox 400
- Rotor je tvořen hvězdicemi o tloušťce 10 mm
- Speciální konstrukce rotoru zajišťuje hladký tok materiálu do lisovací komory a snižuje zatížení hnací soustavy



Správné skládání pro správný tvar balíků

- Šířka rotoru je celých 1200 mm a hvězdice rotoru jsou uspořádány do tvaru „W“
- To zajišťuje správný tok materiálu i v nerovnoměrném porostu
- Díky této konstrukci je pro obsluhu snazší vyrobít rovnoměrný, pevný a konzistentní balík



CropCutter™ - snadný výběr řezacích nožů

- Systém řezání CropCutter™ je vybaven 20 chrom-vanadiovými noži, kde každý nůž je chráněn samostatnou pružinou před případnými tvrdými předměty nahranými v řádku
- Pro snadné vyjmutí nožů z důvodu broušení je možné nože zasunout i s padací podlahou

Nože připraveny vždy k použití

- Všech 20 nožů je automaticky zasunuto a vysunuto během každého zvednutí a zavření vrat lisovací komory
- Tato jednoduchá procedura zajistí, že nože se udržují v čistotě a nehromadí se materiál okolo celého systému CropCutter
- Tato automatická funkce je dostupná na modelu Roll Baler 125 Combi

Automatické zasunutí nožů

- Během řezání může obsluha nastavit pomocí monitoru IntelliView™ IV funkci automatického zatažení nožů před dokončením balíku
- Zatažení nožů je aktivováno, jakmile je dosaženo předem nastaveného procenta slisování balíku
- Výsledkem je hladší povrch balíků s vyšší odolností proti dešti s lepší tvarovou stabilitou

Manuální výběr skupiny nožů řezání

- Rukojeť se třemi polohami umožňuje obsluze zvolit kolik nožů bude používáno
- Navolit je možné všech 20 nožů nebo 10 nožů sdružených ve skupině A a B
- Tento volič umožňuje řezat pomocí jedné skupiny, dokud nejsou nože opotřebený, následné jednoduché přepnutí druhé skupiny a pokračování v lisování bez nutnosti ostření

Teoretická délka řezu

- V případě aktivních všech 20 nožů je teoretická délka řezu 52 mm, v případě řezání na skupinu A nebo B je teoretická délka řezu 104 mm

Postupy uvolnění blokad

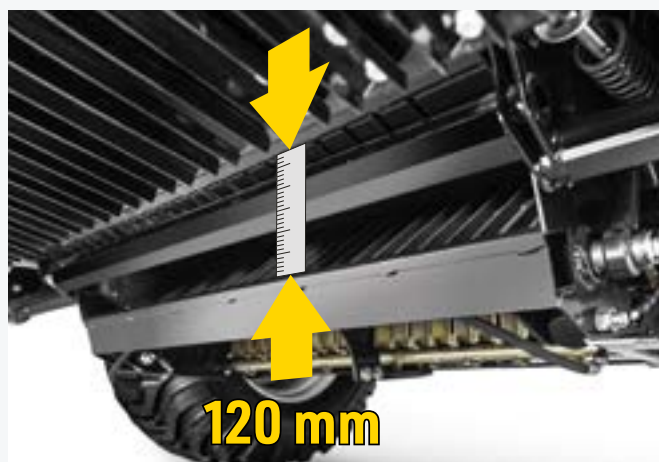
- New Holland nyní nabízí 2 možnosti, jak uvolnit případné blokace na lisech Roll Baler 125:

Metoda 1: Padací podlaha - ve standardu

- Padací podlaha je ovládána přímo z kabiny traktoru a je nově uložena otočně v zadní části rotoru
- Nože řezání CropCutter jsou spuštěny a padací podlaha je hydraulicky snížena pomocí zadního otočného čepu v přední části o 120 mm a v zadní části o 60 mm
- Snížení v přední části o 120 mm má za následek, maximální otevření na vstupu na rotor, tedy v části, kde může dojít k největším blokadám

Metoda 2: Umožní vyhození částečně dokončeného balíku

- Pokud dojde k zablokování v pozdější fázi formování balíku, je možné že metoda odblokování pomocí padací podlahy nebude dostatečně účinná. V tomto případě New Holland nabízí na přání systém hydraulicky odpojované spojky sběrače a rotoru.
- V praxi systém funguje tak, že nejprve umožní dokončit téměř hotový balík a vyhodit jej. Následně se k vyprázdněné lisovací komoře připojí sběrač a rotor. Pak již spolu se sníženou padací podlahou je blokace vtáhnuta do prázdné lisovací komory. Sada hydraulicky odpojované spojky sběrače a rotoru vyžaduje připojení k dalšímu hydraulickému okruhu traktoru.



Velké válce pro správné roztočení balíku a minimální ztráty

Modely Roll Baler 125 s pevnou lisovací komorou jsou konstruovány tak, aby zvládly těžké balíky. Tuhá lisovací komora je vybavena 18 válci tvarovanými za studena. Válce mají průměr 200 mm a nyní mají nový povrchový profil. To zlepšuje kontakt s plodinou pro správné roztočení materiálu na začátku lisovacího cyklu. Válce jsou uloženy těsně u sebe, aby se minimalizovaly ztráty plodiny. Lisovací komora s válci zlepšuje výkon v obtížných podmínkách a zajišťuje správnou hustotu a tvar balíků.



Pevné válce s dlouhou životností

Válce jsou vyrobeny z oceli o tloušťce 3,5 mm. Povrch je tvářen z jednoho kusu a neobsahuje šev. Z toho důvodu není fólie nebo síť vystavena riziku poškození. Válce jsou uloženy v kluzných ložiscích mazaných automatickým systémem.



Indikátory plnění lisovací komory

- Monitor IntelliView™ IV používá jednoduchou grafiku pro indikaci plnění pravé nebo levé strany lisovací komory. Pomocí těchto indikátorů je snadné vytvořit správný tvar balíku i v nerovnoměrném řádku materiálu.



Ložiska s dlouhou životností

- Válce lisovací komory jsou uloženy v kluzných ložiskách, které jsou mazány centrálním automatickým mazáním Lincoln, používaným na lisech BigBaler
- Životnost kluzných ložisek přesahuje desítky tisíc balíků a navíc jsou odolná vůči silážním aditivům



Řetězové pohony

- Samostatné řetězy pohánějí přední a zadní část lisovací komory, přičemž sběrač a rotor mají vyhrazené hnací řetězy
- Každý řetěz je v provedení HD pro jeho trojnásobnou životnost



Vypínací spojka rotoru

- Pevná a robustní lisovací komora znamená větší množství slisovaného materiálu a tím i balíky s vyšší hustotou
- Při produkci senáže nebo sena pomáhá těsný balík vytěsnit kyslík a tím podporuje anaerobní fermentaci



Nastavení hustoty lisování přímo z kabiny

- Obsluha nastavuje hustotou balíku z kabiny pomocí monitoru IntelliView™ IV
- Dále obsluha nastaví podmínky stavu řádku, protože toto nastavení ovlivní výstrahu o „ukončeném balíku“
- Přídavná a dodatečná nastavení je možné provést přímo na základní obzavce
- Systém je možné doladit mechanicky na pružinách a západkách komory v případě periodické každoroční údržby

Správně zabalený balík do sítě nebo fólie

New Holland na základě požadavků zákazníků vyvinul lis, který již ve standardu dokáže splnit požadavky zákazníků. Lisy Roll Baler 125 a Roll Baler 125 Combi dokážou ovíjet balík do sítě nebo do fólie.



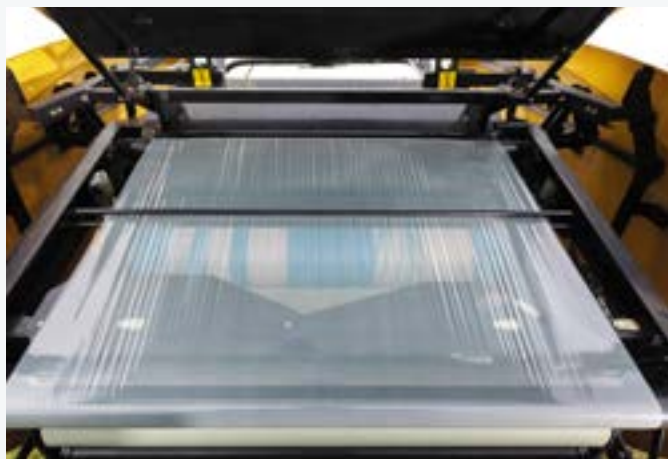
Systém ovíjení sítě u modelu Roll Baler 125:

- Systém ovíjení do sítě je použit u základního modelu Roll Baler 125
- O 20 % vyšší rychlost ovíjení
- Rozprostření sítě přes celou šířku balíku a přes hrany balíku
- Redukce ztrát
- Vylepšené krytí proti dešti
- Odolnost proti poškození při časté manipulaci s balíky
- Možnost uložení dvou náhradních rolí sítě
- Jednoduché a rychlé uložení nové pracovní role sítě



Systém ovíjení sítě pomocí zakládacího raménka u modelu Roll Baler 125

- Modely Roll Baler 125 zdělily po modelu Roll-Belt™ systém ovíjení sítě pomocí zaváděcího raménka. Tento systém spolehlivě ovíjí balíky i přes hrany. Systém se zaváděcím ramínkem je schopen ovinout balík až o 20 % rychleji než je tomu u předchozího systému vázání.



Do sítě nebo do fólie u modelu Roll Baler 125F a Roll Baler 125 Combi

- Nová generace systému ovíjení u modelů Roll Baler 125 F a Roll Baler 125 Combi pracuje s aktivně hydraulicky poháněnými válci ovíjení. Systém umí pracovat jak se sítí tak i s fólií. Sám určuje hodnotu napnutí ovíjecí sítě a fólie. Během cyklu ovíjení do fólie, systém pracuje navíc se zaváděcími tyčemi, které se starají o správné a spolehlivé zavedení fólie na balík. Přechod z balení ze sítě na fólii spočívá pouze ve výměně a změny vedení obalovacího materiálu. Nově je možné vkládat do systému ovíjení i role s šířkou až 1400 mm.

Výhody balení do fólie

- Fólie dokáže udržet balík dokonale těsný již když opouští lisovací komoru
- Po ovinutí perfektní tvar balíku
- Fólie lépe těsní jak síť
- Redukce možnosti poškození oproti síťovým balíkům
- Stejný obalovací materiál v lisu i na ovíječce
- Méně potřebných vrstev na ovíječce
- Snadné rozbalení balíku
- Odpad tvoří pouze fólie - není nutná separace odpadů
- Prokazatelné zlepšení kvality krmiva

Až o 20 % rychlejší

Nový lis Roll Baler 125 Combi využívá tzv. in-line pracovních postupů, ale oproti svému předchůdci přidává nové funkce pro lepší výkon a spolehlivost. Stejně jako dříve si zákazníci mohou vybrat mezi 500 mm nebo 750 mm fólií na ovíjení. Nově se rychlost ovíjecích satelitů zvýšila o 20 %, to znamená:

- Rychlejší ovíjení
- Za stejný čas ovine více vrstev
- Automatické ovíjení a kontrola počtu ovinutých vrstev
- Speciální rotace po ovinutí pro „zažehlení“ odřezaných konců fólie
- Jednodušší zavádění nových rolí fólie
- Možnost uložení až 10 náhradních rolí
- Plně kryté boxy na náhradní role fólie
- Sklopné sloupky pro jednoduché uložení náhradních rolí fólie
- Zásobníky rolí fólie odklopiteľné pro lepší přístup během údržby



Inovovaný systém odhození balíků

- Jako výbavu na přání lze dodat rampu na otáčení balíků o 90°
- Rameno na otáčení balíků je nově vybaveno opěrným kolečkem se snadným nastavením výšky
- Přepracovaný design pro vyšší spolehlivost v kopcovitých podmínkách



Vysoká kvalita sena a senáže

- Opakované studie prokázaly, že seno nebo senážní balíky, které jsou rychle zabalené, produkují kvalitnější krmivo se sníženou pravděpodobností znehodnocení. Když budete balíky ovíjet hned, je opět méně pravděpodobná jejich expanze oproti těm balíkům, které jsou ponechány na pozemku delší dobu do jejich ovinutí.



Účinný systém lisování a ovíjení

Systém lisování a ovíjení In-line má prokazatelné výhody:

- Úspora práce a strojního vybavení
- Balíky okamžitě zabalené produkují kvalitnější krmiva
- Snížení rizika oxidace
- Všechny balíky zabaleny již při ukončení lisování



Jedna obsluha dělá vše

- Monitor IntelliView™ IV zjednodušuje obsluhu lisu a ovíječky
- Celý lis s ovíječkou je možné ovládat také pomocí traktorů vybavených připojením ISOBUS



Konstruováno pro extra tvrdé balíky

- Těžké travní řádky, obtížný terén a méně příznivé počasí. To jsou skutečnosti, kterým čelí mnoho farmářů a službařů. Lisy Roll Baler 125 Combi byly vyvinuty tak, aby poskytovaly vysoký výkon v těchto podmínkách. Robustní, ovladatelný a hospodárný.

Navržen pro bezproblémové lisování

New Holland neustále pokračuje v procesu zlepšování in-line balení. Poprvé tento koncept použil na modelu 548 Combi v roce 2003. Nový lis Roll Baler 125 Combi je navržen tak, aby čerstvě zabalené balíky byly spolehlivě ovinuty v chladných i horkých podmínkách. Lis Roll Baler 125 Combi je dostatečně rychlý, aby svým zákazníkům umožnil i vícenásobné ovíjení v co nejkratším čase.



Zvýšení produktivity

Nový lis Roll Baler 125 Combi se vyznačuje rychlejším ovíjením a řadou automatických funkcí a vylepšení, které zvyšují celkový výkon balení

- O 20 % vyšší rychlost ovíjení
- Snímače roztrnutí fólie umožní automatické dokončení ovinutí i s jednou rolí, při zachování správného počtu ovinutí
- Ovíjení jednou rolí navýší otáčky ovíjecích satelitů pro udržení produktivity
- Funkce akumulačního vozíku - k odhození balíku dojde až v momentě začátku balení následujícího balíku při zastavení traktoru
- „Zažehlení“ ustříhnutých konců balíku - balík se pootočí po ovíjení, aby došlo k zapravení ustříhaných konců fólie



Více fólie pro větší produktivitu

- Lis Roll Baler 125 Combi má kapacitu 10 náhradních fólií v krytých bočních boxech
- Pět zásobních rolí vpravo, pět zásobních rolí vlevo
- Sklopné tyče rolí umožňují jednoduché doplňování
- Boxy s náhradními rolemi je možné jednoduše odklopit z důvodu jednoduchého přístupu během údržby



Jemné zacházení s hotovými balíky

- Standardní výbavou pro manipulaci s hotovým balíkem je rohož, po které hotový balík jemně sklouzne na pozemek
- Obsluha má možnost si nastavit, kdy dojde k odhození balíku, např. jestliže se lisuje na svazích
- Další automatickou funkcí je odhození balíku v momentě započetí balení následujícího balíku, v momentě, kdy souprava stojí.



Navrženo pro bezproblémové ovíjení

- Trubková ramena satelitů nesou fólie s šířkou 750 mm
- Zvýšená rychlost ovíjení o 20 % generuje výkonnost lisování 40-50 balíků za hodinu
- Plně automatizovaný proces ovíjení lze monitorovat pomocí volitelného kamerového systému a monitoru IntelliView IV

Stabilní konstrukce

Modely lisů jsou konstruovány pro práci v obtížném terénu. I když je plná lisovací komora a současně dochází k ovíjení předešlého balíku, zůstává těžiště stroje stále u země.

Nové modely Roll Baler 125 se nabízí již ve standardu s velkými pneumatikami pro zajištění bezpečnosti a efektivity provozu.



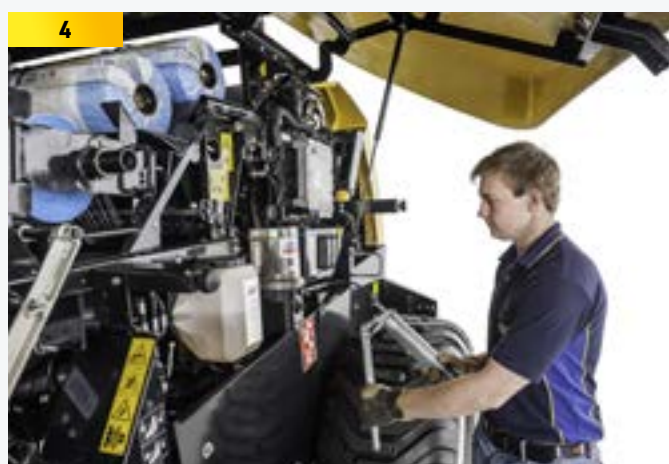
Jednoduchá náprava Roll Baler 125

- 500/55-20
- 500/60-22,5



Tandemová náprava Roll Baler 125 Combi

- 500/55-20 Flotation+
- 560/45-22.5
- Široké pneumatiky pro zajištění ochrany vašich pozemků
- Nízké těžiště díky koncepci tandemové nápravy



Robustní konstrukce pro univerzální požadavky

Modely Roll Baler jsou navrženy pro náročné zákazníky - chovatele i službaře. Jsou postaveny pro práci s velkým množstvím materiálu. Dokáží sklídit mokrou trávu i seno a to i v případě nepravidelných řádků v obtížném terénu - robustní a univerzální. Klíčové vlastnosti lisů zahrnují:

- 1 Rám a podvozek pro práci s mimořádně těžkými balíky
- 2 HD ozubená kola
- 3 HD řetězy pro pohony jednotlivých součástí
- 4 Centrální automatické mazání Lincoln ve standardu - mazání kluzných ložisek a řetězových pohonů
Nové objemné nádržky na mazací olej a vazelinu
- 5 HD Kluzná ložiska válců lisovací komory pro extra velké zatížení
- 6 Hlavní pohon přes centrální převodovku
- 7 Robustní sběrač s pěti příčkami pro zpracování velkého množství těžkého materiálu

ISOBUS ve standardu

Ovládání lisů Roll Baler 125 a 125 Combi nebylo nikdy jednodušší. Oba modely jsou plně ISOBUS kompatibilní, takže je stačí pouze připojit k vašemu ISOBUS traktoru a lis můžete používat pomocí vašeho ovládacího terminálu. V případě, že váš traktor není ISOBUS kompatibilní, stačí domontovat přídatnou kabeláž s monitorem IntelliView™ IV a tím i vy můžete lis ovládat jednoduše a efektivně jako v případě ISOBUS traktoru. Nově vyvinutý ovládací software lisů Roll Baler 125 zajišťuje logické a intuitivní ovládání.



IntelliView™ IV monitor: ovládání lisu pomocí dotyků

- Intuitivní barevný dotykový monitor IntelliView™ IV vhodný pro ovládání všech pokročilých funkcí lisu
- Monitor umožňuje okamžité nastavení klíčových funkcí v reakci na měnící se podmínky
- Velká obrazovka umožní sledovat všechny důležité parametry bez potřeby listování v menu monitoru



Intuitivní a jednoduché ovládání

- Klíčové informace jasně a logicky uspořádány
- Levý a pravý indikátor plnění lisovací komory
- Celý proces balení a ovíjení je zobrazen na monitoru
- Možnost konfigurace sedmi ikon ve hlavním menu podle priorit uživatele
- Výběr práce s noži nebo s padací podlahou se provádí jednoduše pomocí tlačítek na monitoru
- Tlačítka + nebo - můžete jednoduše upravit nastavení hustoty
- Manuální nebo automatické funkce
- Automatické nastavení plodin a podmínek lisování
- Uložení až 25 pracovních úkolů



Vyvinuto pro nejnáročnější uživatele

Lis Roll Baler 135 Ultra byl vyvinut pro potřeby zákazníků, kteří vyžadují balíky s větším průměrem a nejvyšší hustotou. Mezi hlavní rozdíly oproti lisu Roll Baler 125 patří nastavení průměru balíku od 120 do 135 cm s ještě vyšší hustotou a to až o 15 %. Dalšími rozdíly je transportní šířka 2,75 m a sběrač s pracovní šířkou 2,2 m. Vázání a ovijení balíku může být realizováno pouze pomocí fólie, což snižuje celkové potřebné množství použití fólie na ovíječe. Výsledkem je lépe utěsněný balík pro optimální anaerobní fermentaci.





* Výkon traktoru na práci s lisem - nejsou zde zohledněny polní podmínky

360°: Roll Baler

Prostoje jsou hlavním nepřítelem při sklizni. Hlavním cílem bylo vytvořit stroj, který bude snadno ovladatelný s jednoduchou údržbou. Každá část stroje je pečlivě promyšlena. Například plnění lisu sítí a fólií. Náhradní role jsou jednoduše dostupné a uloženy v uzavřených boxech, které odolávají vnikáním nečistot, takže obsluha stále pracuje v příjemném pracovním prostředí. Denní údržba je snadno proveditelná a zapamatovatelná. Ovládání je intuitivní a pohodlné. S lisy New Holland Roll Baler strávíte více času při práci na poli.



Jednoduchá a rychlá instalace nových rolí.



Obsluha a plnění centrálního mazání Lincoln pro kluzná ložiska je velmi jednoduchá, výsledná životnost ohromná.



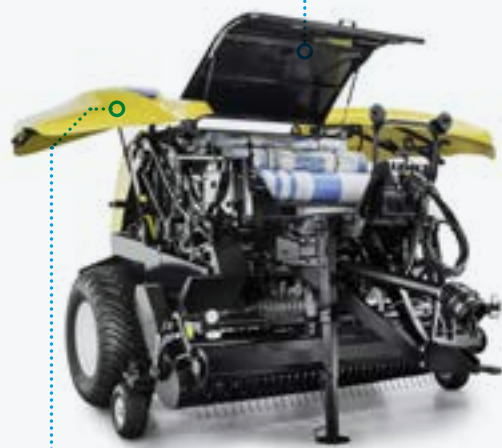
Centrální olejové mazání řetězů je aktivní při každém cyklu zvednutí vrat lisovací komory.

Boční panely je možné zvednout pomocí plynových vzpěr. Tím je dosaženo plného přístupu ke všem servisním místům

Jednoduchá údržba na prvním místě - proto byly lisy Roll Baler 125 a Roll Baler 125 Combi kompletně přepracovány



Velká servisní plošina



Centrální boční panely



Volitelné příslušenství

V případě potřeby vám nabídne náš regionální prodejce celou řadu příslušenství pro vaše specifické potřeby.

Staráme se o vaše podnikání



Afinance
services

Finanční služby

Ve spolupráci se specialisty z oddělení Afinance zajišťujeme kompletní finanční péči pro dodávanou techniku od návrhu optimálního financování přes vyřízení strojního pojištění až po pomoc se získáním dotace na váš stroj. S námi necháte starost o finance v rukou odborníků a můžete se tak naplno věnovat svému podnikání.

Aparts
services

Zajištění náhradních dílů

Důležitým faktorem pro správné fungování vašeho stroje jsou originální náhradní díly. V případě poruchy, nebo dokonce odstávky stroje, je včasné dodání náhradních dílů klíčovým faktorem. Naše logistické centrum a centrální sklad jsou umístěny v Hustopečích a zajišťují náhradní díly pro zemědělskou a stavební techniku.

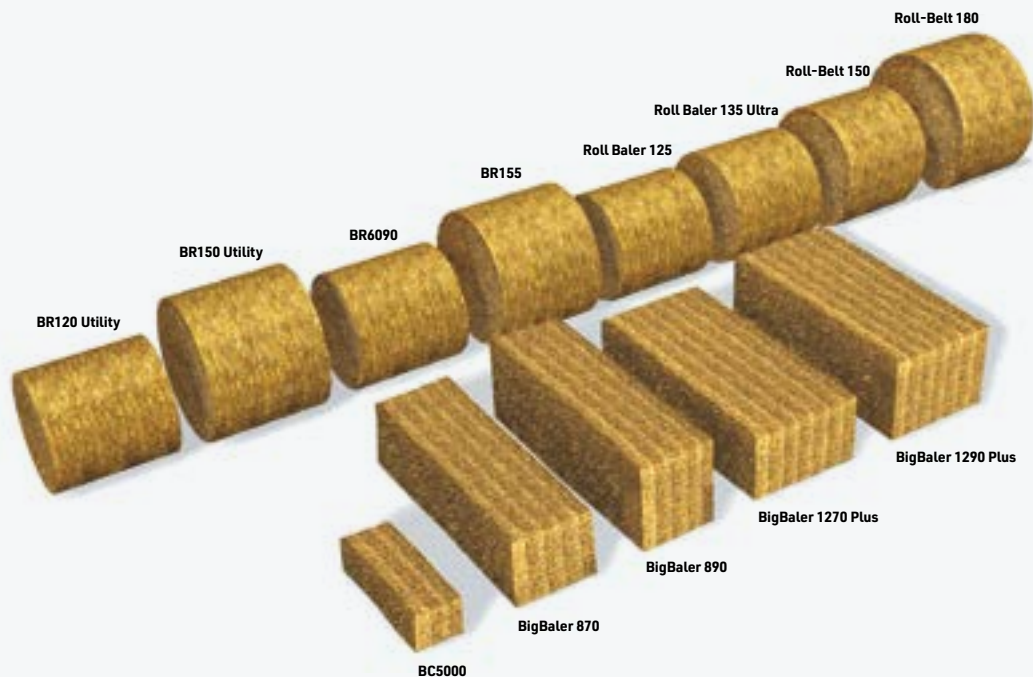
Atech
services

Technická podpora

Oddělení technické podpory Atech se skládá z 25 úzce specializovaných techniků, kteří zajišťují kompletní technické poradenství a školení pro servisní střediska. Školení probíhá na jednotlivé modelové řady strojů, nové trendy v opravárenství a novinky na trhu. Novou službou je Customer Care – školení obsluh strojů přímo v provozu napříč jednotlivými značkami a modely.

Nejširší sortiment pro odborníky

Zkušenosti značky New Holland sahají až k samým počátkům lisování. Přes sedmdesát let nepřetržitého vývoje, nespočet inovací, které způsobily revoluci ve výkonnosti, efektivitě a komfortu lisování, to vše má za sebou značka New Holland, celosvětový lídr v oblasti technologií pro lisování.



Pokrokové inovace

New Holland v roce 1940 vyrobil první samovaz, stroj, který dokázal sesbírat a svázat sklizenou plodinu. Dnešním pokračovatelem v oblasti tradičního zemědělství je konvenční řada lisů na malé hranolovité balíky, řada BC5000. Těchto lisů bylo po celém světě prodáno více než 900 000 kusů. Prodej a výroba ale stále pokračují.



Široká nabídka produktů

Ve všech koutech světa získávají lisy na válcovité balíky stále více na oblibě. I z tohoto důvodu se rodina lisů s pevnou lisovací komorou rozrůstá o další modely. Model RollBaler 125 je základní zástupce profesionálních lisů, modely RollBaler 125 Combi a RollBaler 135 Ultra jsou lisy vybavené balíčkovou. To je nová řada lisů RollBaler – řešení pro nejnáročnější.



Extraliga vysokotlakého lisování

Lisy s označením BigBaler dokážou chrlit až 110 balíků za hodinu. Největší model lisu tvoří balíky 120 cm široké a 90 cm vysoké. S těmito modely je vaše pole bleskově sklizeno. Tím je zaručena i správná kvalita balíků jak pro účely živočišné výroby, tak i pro účely energetiky.

Modely	Roll Baler 125 / 125F**	Roll Baler 125 Combi	Roll Baler 135 Ultra
Velikost balíku			
Průměr balíku (cm)	125	125	135
Šířka balíku (cm)	122	122	122
Velikost balíku			
Pracovní záběr (cm)	230	230	220
Počet prstů / počet příček	160/5	160/5	150/5
Počet prstů na příčce	32	32	30
Clona sběrače	s válcem	s válcem	s válcem
Ochrana proti přetížení	střížný šroub/kluzná spojka	střížný šroub/kluzná spojka	střížný šroub/kluzná spojka
PTO - 540 rpm	●	●	○
PTO - 1000 rpm	-	-	●
Hydraulické zvedání sběrače	●	●	●
Vkládání			
Typ	rotor 470 mm	rotor 470 mm	rotor 470 mm
Hydraulické odpojení sběrače a rotoru	●	●	●
Počet středících šneků	2	2	2
Systém řezání CropCutter™			
Počet nožů	20	20	20
Aktivace nožů CropCutter™	hydraulická	hydraulická	hydraulická
Ochrana nožů	individuální pružinou	individuální pružinou	individuální pružinou
Reverzace rotoru	manuální pákou	manuální pákou	manuální pákou
Formování balíku			
Typ	systém profilovaných válců	systém profilovaných válců	systém profilovaných válců
Počet válců	18	18	18
Průměr válců (mm)	200	200	200
Vázání balíku			
Materiál vázání	pouze síť */ síť nebo fólie **	síť nebo fólie	síť nebo fólie
Ovládání	ISOBUS IntelliView™ IV monitor	ISOBUS IntelliView™ IV monitor	bale monitor
Role vázání	1 aktivní, 2 náhradní	1 aktivní, 2 náhradní	1 aktivní, 2 náhradní
Ovíječka			
Šířka fólie (mm)	-	750	750
Počet ovíjecích ramen	-	2	2
Hydraulický systém	-	jednočinný	jednočinný
Průtok oleje min / max (litry/minutu)	-	50/55	50/55
Rozměry lisu			
Délka, včetně rampy balíků (mm)	4 013	6 081	6 200
Výška (mm)	2 329	2 870	2 800
Šířka / Pevné opěrné kolečka sběrače (mm)	2 740/2 866	2 925	2 750
Hmotnost (kg)	3 060	4 800	4 900
Pneumatiky	500/55 R20, 500/60 R22.5	500/55 R20, 560/45 R22.5	500/50 R17, 560/45 R22.5
Nápravy	jednoduchá	tandemová	tandemová
Rohož skluzu balíků	-	○	○
Rampa na vyklopení balíků	●	-	-
Otáčení balíků na výšku	-	○	○

● Standard ○ Na přání - Není k dispozici

* Model Roll Baler 125 ** Model Roll Baler 125F - Od roku 2020 s možností balení do sítě a do fólie

AGROTEC & AUTORIZOVANÍ PRODEJCI Group

AGROTEC a. s. je importérem strojů značky New Holland do České republiky. Stroje do jednotlivých regionů dodáváme prostřednictvím nezávislých autorizovaných prodejních středisek nebo vlastních obchodních zástupců. Vždy se jedná o prověřené a proškolené dlouhodobé partnery, kteří se vzorně starají o své zákazníky, o VÁS. Navíc úroveň vybavení a organizace práce je každoročně hodnocena nezávislým auditorem výrobce v rámci programu TOP PARTNER.

AGROTEC a. s. společně s jednotlivými výrobci poskytuje autorizovaným prodejním střediskům plnou podporu ve formě servisních a obchodních školení, logistickou podporu dodávek náhradních dílů a nezbytný technický servis.

U společnosti AGROTEC a. s. a autorizovaných prodejních středisek na vás čeká komplexní systém předprodejních, záručních i pozáručních služeb tak, abyste mohli podnikat V POHODĚ.



AGROTEC a. s., Brněnská 74, Hustopeče
☎ 519 402 191, ✉ info@agrotec.cz
www.eagrotec.cz/kontakt

Kontakty na regionální prodejce:
☎ **+420 800 641 111**



www.eagrotec.cz



AGRIMA Žatec s. r. o.
Žatec, ☎ 602 303 304
www.agrima.cz



zemědělská a stavební technika
AGROTEC a. s.
Hustopeče, ☎ 606 711 242
www.eagrotec.cz/prodej



AGROTECHNIC MORAVIA a. s.
Olomouc, ☎ 725 401 432
www.agrotechnicmoravia.cz



AGROSERVIS Záměl, s. r. o.
Záměl, ☎ 603 487 522
www.agroservis-zamel.wz.cz



ALS AGRO a. s.
Sedlnice, ☎ 603 284 360
www.alsagro.cz



ARBO, spol. s r. o.
Klatovy, ☎ 602 163 627
www.arbo-kt.cz



KVARTO, spol. s r. o.
Bystřice u Benešova, ☎ 602 315 548
www.kvarto.cz



prodej, servis a doprava zemědělské techniky
RANK CAR s. r. o.
Slaný, ☎ 602 284 408
www.rankcar.cz



UN-COM, spol. s r. o.
Radvánovice, ☎ 602 142 477
www.un-com.cz



ZZN Polabí a. s.
Kolín, ☎ 725 797 340
www.zznpolabi.cz