



# VariPack

Lisy na válcové balíky





# VariPack

## Lisy na válcové balíky

- Výkonný řemenový lis pro suchou píci
- Sběrací ústrojí **EasyFlow** bez vodící dráhy a s malým počtem pohyblivých dílů
- Integrovaný dopravní a integrovaný řezací rotor s maximální průchodnou kapacitou
- Řezací ústrojí u varianty XC řeže přesně a lehce
- Koncepce pohonu spolehlivě roztočí balík a zajistí jeho dokonalý tvar



- Extrémně vysoký stupeň slisování
- **Doplňková kolébka pro komfortní zakládání rolí sítí**
- Minimální náročnost údržby díky plně automatickému centrálnímu mazání řetězů olejem a centrálním sdruženým lištám pro mazání tukem



KRONE VariPack je řemenový lis, který byl vyvinutý speciálně pro sklizeň suché píče. Je charakteristický jednoduchou technikou, velkou hltností a maximálním slisováním.

Sběrací ústrojí EasyFlow	4
Integrální rotor	6
Řezací ústrojí	8
Lisovací komora	10
Vázání do sítě	12
Odkládání balíků	14
Různé modely	16
Pneumatiky a připojení	18
Příslušenství	20
Snadná údržba	22
Ovládací terminály	24
Technické údaje	26
Sítě	27



# Sběrací ústrojí KRONE EasyFlow

- **Čistota** – 2,15 m široké sběrací ústrojí pro čistý, rovnoměrný a dokonalý sběr píce
- **Bezpečnost** – dvojité prsty tloušťky 6 mm s velkým průměrem vinutí
- **Dlouhá životnost** – minimální opotřebení díky malému počtu pohyblivých dílů

Široké sběrací ústrojí EasyFlow stroje VariPack dokonale sbírá píci i v obtížných podmínkách a při vysokém pracovním tempu. Díky jednoduché konstrukci s malým počtem pohyblivých dílů přesvědčí toto sběrací ústrojí minimálním opotřebením a dlouhou životností.



## Sběrací ústrojí EasyFlow

Sběrací ústrojí EasyFlow se záběrem 2,15 m je mimořádně výkonné. Svými robustními dvojitými prsty sbírá velice dobře i široké řádky a velmi rovnoměrně zásobuje píci dopravní, resp. řezací rotor. EasyFlow je odlehčován vinutými pružinami a dokáže se tak výborně přizpůsobit i velkým nerovnostem terénu.



## Dobrá a bez zakřivené dráhy

U EasyFlow se firma KRONE záměrně rozhodla nepoužít řízení prstů zakřivenou vodící dráhou. Namísto mnoha pohyblivých součástí, náchylných k opotřebení je správný úhel záběru a ideální pracovní délka prstů zajištěna prostřednictvím speciálně tvarovaných segmentů stěrek.

## Robustní dvojité prsty

Dvojité prsty jsou velice pevné a odolné proti opotřebení díky své tloušťce 6 mm a velkému průměru vinutí. Při vzájemné vzdálenosti prstů pouhých 55 mm sbírá EasyFlow dokonale a velmi čistě i krátkou nebo těžkou píci.



### Urovnávací válec

Tok píce sběracím ústrojím výrazně podporuje urovnávací válec. Srovnává výšku řádku a připravuje jej pro čistý, plynulý sběr sběracím ústrojím. Jeho výšku lze díky jednoduchému nastavení rychle upravit v závislosti na aktuálně sklizeném druhu píce, vydatnosti řádku a rychlosti práce. Toto vše je zárukou čistého a dokonalého sběru píce.



### Opěrná kola

Sběrací ústrojí EasyFlow je vedeno dvěma kopírovacími koly. Požadovanou výšku sběracího ústrojí lze snadno, rychle a bez nástrojů nastavit pomocí děrovaného segmentu zavěšení kol.

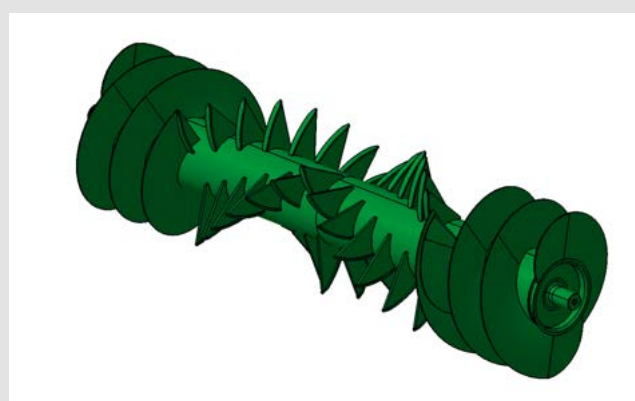
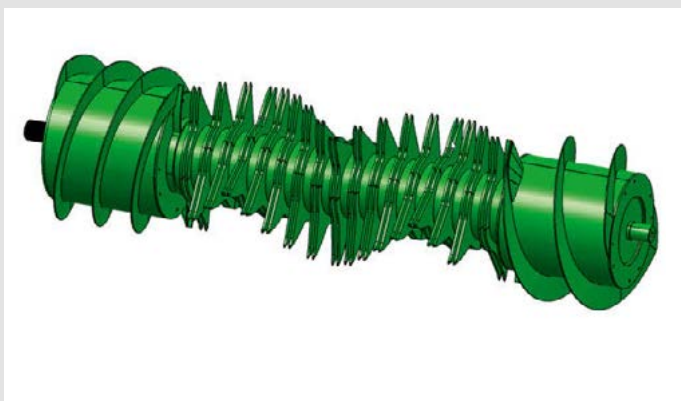




# Integrální rotor KRONE

- **Variabilita** – buď s integrálním dopravním rotorem nebo s integrálním řezacím rotorem o 17 nožích
- **Výkonnost** – rotor o průměru 530 mm má velkou průchodnou kapacitu
- **Homogenita** – rovnoměrný průchod produktu díky dopravním válcům integrovaným v rotoru
- **Přesnost** – rotor s nuceným řezem přináší řezanku vynikající kvality
- **Jednoduchost** – při ucpání lze dno řezacího a dopravního ústrojí sklopit dolů a uvolnit materiál

Integrální rotor, který je dle výběru k dispozici s řezacím ústrojím nebo bez něj, nadchne robustní konstrukcí a spolehlivostí. Boční vkládací válce jsou integrované v rotoru, takže počet pohyblivých dílů je i zde podstatně nižší. Díky tomu je snazší čištění stroje i jeho údržba. Výsledkem je potom delší životnost stroje.



## Integrální rotor

U stroje VariPack jsou boční vkládací válce integrované jak do řezacího rotoru (vlevo), tak i do dopravního rotoru (vpravo). Díky tomu je zapotřebí jen jeden pohon pro sběrací ústrojí i rotor. Kombinace zahnutých prstů a podávacích šneků umožňuje ideální distribuci hmoty na celou šířku rotoru. To je základem pro trvale vysokou hmotnost balíků a dokonalou kvalitu řezanky.



## Kompaktní konstrukce

Díky integrovaným vkládacím válcům v rotoru probíhá předávání materiálu od sběracího ústrojí do rotoru spolehlivě a rovnoměrně. Tok píce do svinovací komory je díky tomu rovnoměrný a funkční spolehlivost stroje vysoká.



### Pohon

Sběrací ústrojí i integrální rotor pohání společný silný 1 ¼ palcový řetěz. Díky této jednoduché a robustní konstrukci s malým počtem pohyblivých dílů je údržba jednoduchá a opotřebení minimální.



### Dno řezacího a dopravního rotoru

Ucpání sklizňovým produktem lze snadno a rychle uvolnit přímo z kabiny traktoru. Dno řezacího a dopravního rotoru se přitom jednoduše spustí dolů, zapne se vývodový hřídel a zablokovaná hmota se tak uvolní. Potom se dno opět zvedne a lisování může pokračovat.





# Řezací ústrojí KRONE

- Řezací ústrojí lisu VariPack je vybaveno 17 noži.
- Řezací nože lze řadit po skupinách 0/8/9/17 nožů
- Samostatné pojistky chrání jednotlivé nože a zajišťují tak stejnou kvalitu řezanky.

Lisy VariPack 165 XC a 190 XC mají řezací ústrojí se 17 noži. Řazení nožů po skupinách o 0/8/9/17 nožích umožňuje dosahovat délky řezanky 128 nebo 64 mm. Řezací ústrojí je tak optimálně vybaveno pro jakékoli pracovní podmínky.



## Nože

Díky svému dlouhému prohnutému ostří a řezání tahem spotřebují nože při práci velmi málo energie. Vzhledem k vlnovitému výbrusu se délka ostří prodlužuje. Jakýkoli druh píce se pak pořeže velmi přesně a nože zůstanou déle ostré. Všechny nože v nožové kazetě mají stejnou konstrukci a jsou navzájem zaměnitelné.



## Jištění jednotlivých nožů

Každý z nožů je před poškozením samostatně chráněn vlastní pojistkou. Při kontaktu s cizím tělesem se může každý z nožů samostatně zasunout do dna řezání a následně automaticky vrátit zpět do své původní polohy. Všechny ostatní nože přitom zůstávají v pracovní poloze. Díky tomu je trvale zajištěna vysoká kvalita řezanky v balíku.



## Kvalita řezanky

Dvojitě prsty řezacího rotoru uchopí píci a řízeně ji vedou proti řadě nožů. Zabrání se tak proklouznutí stonků kolem nožů a zpřesní se kvalita řezu. Hmotnost balíků tedy může být vyšší, neboť pořezaná píce se dá snadněji slisovat. Spirálové uspořádání dvouprstů rotoru vylučuje nárazové zatěžování při řezu, takže celkový chod stroje je klidný a rovnoměrný.





### Řazení skupin nožů

Lisy VariPack 165 XC a 190 XC mají řezací ústrojí se 17 noží. Řazení nožů po skupinách, které se manuálně ovládá přímo na stroji, umožňuje použít 0/8/9 nebo 17 nožů. Nože lze pohodlně aktivovat pákou.

Délku řezanky 128, resp. 64 mm je tak možné snadno a rychle přizpůsobit konkrétním podmínkám a požadavkům. Postupným střídáním těchto dvou skupin nožů lze také zajistit, aby byly nože pro řezání stále dost ostré i za dlouhých pracovních dnů.



### Výměna nožů

Montáž a demontáž nožů se provádí při spuštění nožového dna řezání dolů. Pro odjištění nožů slouží centrální ovládání, které uvolní současně všechny jejich pružinové pojistky najednou. Potom lze nože snadno a pohodlně vyjmout z jejich lůžka směrem nahoru.



### Spojka pro odpojení pohonu

Pohon vkládacího ústrojí sběrače je možné u strojů s řezáním odpojit od pohonu rotoru pomocí sériově nainstalované zubové spojky na pravé straně stroje. Uspadňuje to výměnu nožů, neboť rotor se přitom dá pootočit i rukou.



# Lisovací komora KRONE

- **Spolehlivost** – čtyři ploché nekonečné řemeny perfektně lisují suchou píci
- **Rychlost** – obvodová rychlost otáčení 110 m/min
- **Jednoduchost** – nastavování lisovacího tlaku a měkkého jádra na terminálu

V lisovací komoře stroje VariPack pracují čtyři nekonečné oběžné ploché řemeny. Tento systém z vás učiní specialisty na suchou píci jako je sláma nebo seno. Díky možnosti nastavení měkkého jádra je možné balík slisovat optimálně podle požadavků na jeho pozdější využití.

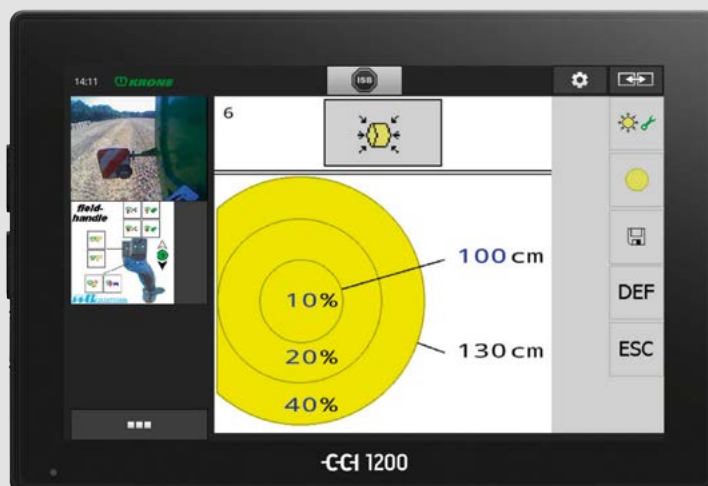


## Velikost balíků

Modely lisu VariPack mohou díky své konstrukci lisovat balíky různých průměrů. Balíky z lisu VariPack V 165 (XC) mohou dosahovat průměrů v rozsahu od 0,80 do 1,65 m. VariPack V 190 (XC) nabízí průměry balíků mezi 0,80 a 1,90 m. Velikost balíků je tak možné přizpůsobit požadavkům na další využití, např. různé velikosti krmných dávek nebo určitému průměru balíků pro sušení.

## Nastavení měkkého jádra

U lisu VariPack je na terminálu možné nastavit individuální stupeň slisování jednak v jádru balíku, ale i v několika dalších vrstvách. Balíky jsou tedy slisovány optimálně podle toho, jaké má být jejich další využití. Maximální slisování je pro další přepravu na velké vzdálenosti, měkké jádro pro následné sušení.





### Konstrukce lisovací komory

Startovací válec a oba dopravní válce se společně s plochými řemeny starají o optimální roztočení balíku. Kromě toho zajišťují válce při naplnění lisovací komory i další spolehlivé otáčení balíku.



### Pohon řemenů

Aby se materiál v komoře začal spolehlivě otáčet, přenáší se hnací síla na hnací kladky řemenů po obou stranách stroje prostřednictvím robustních hnacích řetězů.



## Vázání do sítě KRONE

- **Variabilita** – vázání do sítě nebo motouzem
- **Jednoduchost** – snadné zavádění sítě díky pevně nainstalovanému posunovači
- **Přehlednost** – řidič během lisování vidí dobře na vše
- **Komfort** – automatický začátek vázání v okamžiku naplnění lisovací komory

Vázací zařízení lisu VariPack funguje velice spolehlivě, má jednoduchou konstrukci a jeho obsluha je pohodlná. Díky doplňkovému vyklápěcímu skluzu na vázací materiál už není nutné zvedat role sítě ručně. Pevně nainstalovaný posunovač usnadňuje zavádění sítě. Zásoba jak sítí, tak i motouzů vystačí na dlouhé pracovní dny.



### Vázání do sítě

Díky sklopné kolébce skluzu je možné síť jednoduše vsunout do správné polohy. Nízké umístění koryta kolébky se sítí spolu se dvěma schůdky umožňují velice pohodlný přístup k mechanismu vázání.



### Jednoduchá výměna rolí

Pro snadné zakládání nové role sítě se jednoduše vyklopí doplňková kolébka skluzu na levé straně, která pak funguje jako skluznice pro nasunutí nové role do správné polohy. Výměna rolí jde snadno od ruky, protože není nutné novou roli namáhavě zvedat nahoru.



### Snadné vázání do sítě

Skluz a sklápěcí koryto kolébky umožňují snadné zakládání nových rolí sítě. Pevně nainstalovaný posunovač usnadňuje zavádění sítě. Potom se síť zavede pomocí zaváděcího ramene přímo do lisovací komory.



### Náhradní role sítě

Kromě role sítě vložené do vázání je na každé straně stroje ještě jedna další náhradní role. Lis má tedy dostatečnou zásobu i na dlouhý pracovní den.





# Vyhazovač balíků KRONE

- **Rychle** – otevření a zavření zadního čela za méně než pět vteřin
- **Efektivně** – hydraulické válce zádi s tlumením koncové polohy

Lis VariPack není konstruován pouze na maximální lisovací výkon a komprimaci, ale přesvědčí také svou jednoduchou konstrukcí a příkladnou přístupností. Provádění servisu a údržby je proto velmi snadné a pohodlné. K maximální výkonnosti přispívají i hydraulické válce zádi s tlumením dojezdu do koncové polohy. Díky doplňkovému vyhazovači balíků jsou balíky bezpečně ukládány i na svahu.



## Ovládání zadního čela

Po ukončení cyklu vázání do sítě se ozve zvukový signál. Poté je možné prostřednictvím hydraulického okruhu otevřít výklopnou zád. Jakmile balík vypadne z komory, výklopnou zád' je možné zavřít. Během několika vteřin se traktor může opět rozjet.



### Vyhazovač balíků

Prvek, který zkracuje prostoje a přispívá k maximální výkonnosti. Aby toho bylo dosaženo, musí být balík spolehlivě vyložen. K tomu slouží doplňkový vyhazovač, který balíky bezpečně a rychle odkládá. Konstrukce vyhazovače je otevřená a zezadu umožňuje optimální přístup k nožům.





## Různé modely

- **Rozmanitost** – jsou k dispozici čtyři modely s různými průměry balíků, s řezacím ústrojím nebo bez něj
- **Přizpůsobivost** – flexibilní velikost balíků od 0,80 m do 1,65 m, resp. 1,90 m
- **Komfort** – průměr balíků lze nastavit elektronicky

K dispozici jsou čtyři různé modely lisu VariPack. Na jedné straně si můžete zvolit buď kompaktní lis VariPack 165 (XC), nebo lis VariPack 190 (XC) pro větší balíky na straně druhé. Kromě toho, že mohou nebo nemusí být vybaveny řezacím ústrojím, se tyto stroje liší pouze konstrukcí lisovací komory.



### VariPack V 165 (XC)

Nejkompaktnější model lisu VariPack je V 165 (XC). Díky speciálnímu tvaru lisovací komory lze lisovat balíky o průměru od 0,80 m do 1,65 m.



### VariPack V 190 (XC)

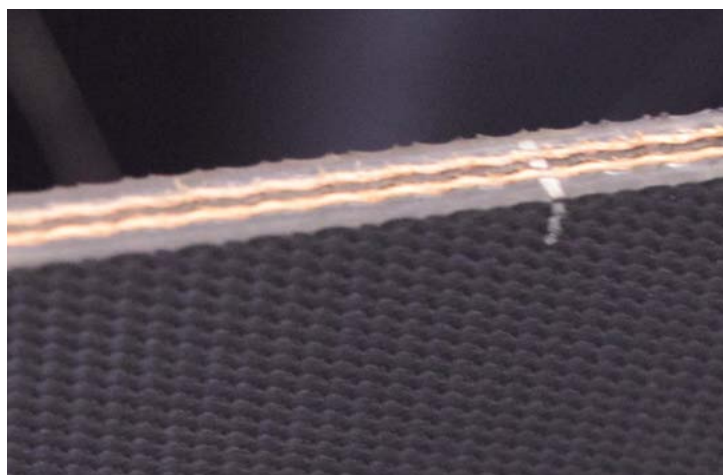
Modelová řada lisů VariPack nabízí jako alternativu i model V 190 (XC). Tento lis může lisovat balíky o průměru od 0,80 m do 1,90 m.





### Snadné nastavení

Průměr balíků je u lisu VariPack možné nastavit zcela variabilně prostřednictvím terminálu v krocích po 1 cm. Velikost balíku je tak možné komfortně přizpůsobit podle konkrétního účelu využití.



### Pevné řemeny zachytí vše

Srdcem lisu VariPack jsou čtyři nekonečné oběžné ploché řemeny. Aby řemeny byly současně elastické a pevné, a přitom s dlouhou životností, jsou vyrobeny z kaučuku se dvěma vnitřními vrstvami tkaniny. Díky drsnému materiálu se speciálně upraveným povrchem dochází k intenzivnímu kontaktu s pící. Řemeny proto neprokluzují a spolehlivě plní svoji funkci.



# Pneumatiky a připojení

- **Variabilní připojení** – různé způsoby připojení pro různé podmínky sklizně
- **Šetrný k porostu** – různé varianty pneumatik, pro minimální zhutnění a ochranu půdy
- **Bezpečné zastavení** – na přání je k dispozici volitelně brzda

Rychlé přejezdy po silnici, nerovný terén, neúnosné půdy a manévrování ve stísněných podmínkách patří ke každodenní praxi lisů VariPack. Různými volitelnými doplňky lze KRONE VariPack optimálně vybavit pro konkrétní podmínky sklizně právě u vás.



## Pneumatiky

VariPack může být vybaven třemi typy pneumatik, které jsou šetrné k půdě. Do standardní výbavy stroje patří pneumatiky rozměru 15.0/55-17 10 PR. Jako volitelná výbava jsou pro VariPack k dispozici pneumatiky 500/50-17 10 PR nebo 500/55-20 12 PR.



## Brzda jako výbava na přání

Lis VariPack je v základním provedení vybaven nebrzděnou jednoduchou nápravou. Na přání však může být stroj vybaven i brzdovým systémem.



#### **Zavěšení s tažným okem**

Modely lisu VariPack jsou standardně vybaveny tažným okem o průměru 40 mm pro horní a spodní zavěšení. Pomocí jemného ozubení dosedacích ploch na kloubech oje je možné rychle upravit výšku připojení podle výšky závěsu. Podle požadavků různých zemí jsou na výběr i další tři varianty tažného oka.



#### **Připojení s kulovým závěsem**

Lis VariPack může být alternativně vybaven také kulovým závěsem 80 pro spodní zavěšení. Poskytuje vysoce komfortní jízdu, má lepší manévrovací schopnost a minimalizuje opotřebení.

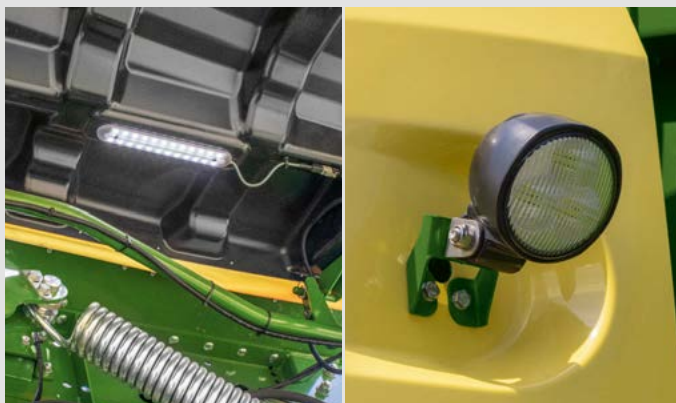




# Příslušenství

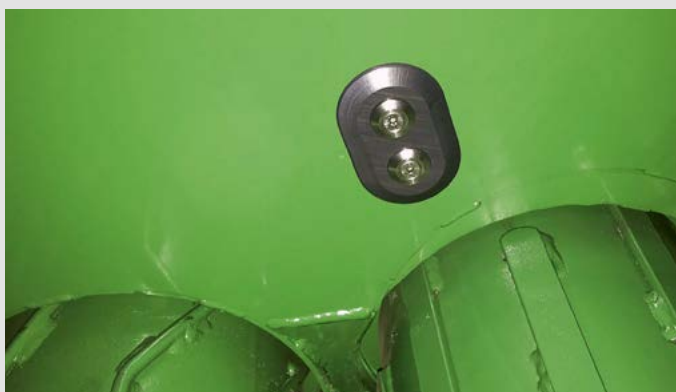
- **Variabilita** – vázání do sítě nebo motouzem
- **Komfort** – komfortní práce díky LED osvětlení a kamerovému systému
- **Smart** – chytré měření vlhkosti informuje řidiče o stavu materiálu

Lis VariPack je konstruován na maximální lisovací výkon a komprimaci. Díky speciálním volitelným doplňkům se také dá přizpůsobit na míru podle konkrétních podmínek sklizně. Pracovní osvětlení a kamery poskytují lepší přehled o všem kolem stroje. Měření vlhkosti trvale informuje řidiče o vlastnostech lisované píče.



## Pracovní LED osvětlení

Aby pracovní podmínky při údržbě a čištění stroje byly optimální, je možné namontovat přídavné pracovní LED osvětlení. Jeho součástí jsou LED pásy pod kryty a reflektory na zadní straně. Výměna rolí sítě a čištění stroje je pak komfortní i při nedostatku světla. Zároveň máte výhled na okolí stroje. Práce s lisem VariPack je proto bezpečnější.



## Měření vlhkosti

Snímač vlhkosti trvale informuje řidiče o vlastnostech lisované píče. Nyní je možné přizpůsobit lisovací tlak konkrétním podmínkám. Řidič tak může například rozhodnout, je-li nutné balík vázat nebo ne.



## Kamerový systém

Pomocí kamery lze sledovat jak funkce lisu VariPack, tak i jeho okolí. Obsluha je přitom komfortnější a provozní bezpečnost stroje vyšší. Obraz od kamery lze volitelně zobrazit na samostatné obrazovce nebo na terminálu CCI.



#### Vázání motouzem

Kromě sériového vázání do sítě může být lis VariPack volitelně vybaven i vázáním pomocí motouzu. Při vázání do motouzu se na bok stroje připevňují zásobníky pro dvanáct zásobních rolí motouzu. VariPack tak má dostatečnou zásobu i na dlouhý pracovní den.



#### Snadný servis při vázání motouzem

Zásobní skříň na motouzy lze vykloupat na bok, což umožňuje komfortní čištění a servis stroje. Také přístup k pohonům je snazší.



#### Čisticí válce

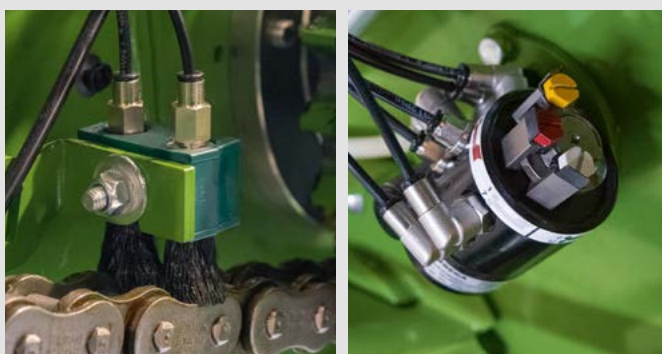
Lis VariPack lze volitelně vybavit dvěma čisticími válci. Šnekové válce odstraňují nečistoty z vnitřního povrchu řemenů a zajišťují tak jejich spolehlivý pohon. Jejich optimální funkci zajišťuje, aktivní pohon jednoho z nich.



# Snadná údržba

- **Přístupné** – všechny díly jsou dobře přístupné
- **Komfortní** – automatické centrální mazání řetězů olejem a centrální mazací lišty na tuk
- **Jedinečné** – veškerý pohon prostřednictvím pouhých tří řetězů
- **Praktické** – automatické napínání řetězů lze snadno nastavit na stupnici

VariPack přesvědčí svou přehlednou konstrukcí a příkladnou přístupností, díky které jsou nároky na údržbu a servis minimální. Dvě centrální mazací lišty a automatické mazání řetězů olejem snižují čas potřebný k údržbě na minimum. Kromě toho jsou tři hnací řetězy napínány mechanismem s automatickou regulací.



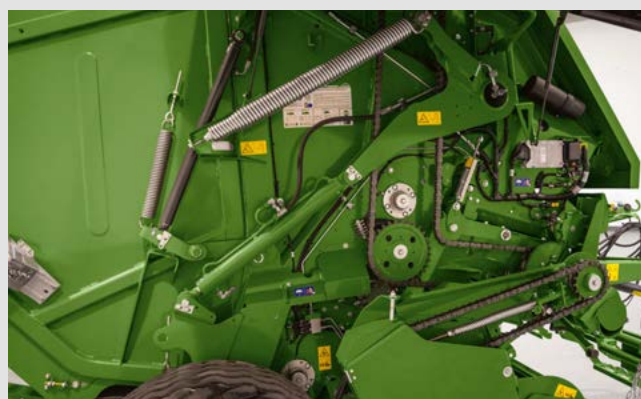
## Mazání řetězů

Hnací řetěz se průběžně automaticky maže olejem, takže má klidný chod a málo se opotřebovává. Různé průtoky oleje potřebné pro každý z hnacích řetězů lze u pístového čerpadla nastavit snadno a samostatně.



## Centrální mazací lišty

K mazání stroje VariPack slouží dvě centrální mazací lišty. Díky nim je údržba pohodlná a rychlá, což přispívá k dlouhé životnosti stroje.



## Řetězový pohon

KRONE jako první výrobce dokázal realizovat veškeré pohony lisu prostřednictvím pouhých tří řetězů. Díky tomu je opotřebenění minimální. Předepnutí řetězů se kromě toho dá snadno regulovat automaticky podle nastavení na stupnici.



### Schůdky

Dva stupně žebříčků na přední straně stroje umožňují velmi dobrý přístup k vázání. Zakládání nové role sítě a rovněž čištění a údržba stroje jsou díky tomu snazší.



### Opěrná noha

Součástí sériové výbavy lisu VariPack je mechanická odstavňá noha. Zajistí dobrou stabilitu stroje a jeho bezpečné odstavení. Odstavňá noha se dá sklopit na bok, aby bylo možné bez problémů sbírat i vydatné řádky.



# Ovládací terminály KRONE.

- **Všestrannost** – terminály pro jakéhokoli zákazníka
- **Komfort** – přehlednost, snadná obsluha
- **Kompatibilita** – ovládání virtuálním terminálem traktoru díky standardizovanému systému ISOBUS
- **Volitelný doplněk** – ovládání traktoru lisem (TIM)

Palubní elektronika KRONE Komfort zjednodušuje, zlepšuje a urychluje práci. Lisování vás bude bavit. K dispozici jsou různé ovládací terminály KRONE pro různé úkoly.



## Ovladač DS 100

Prostřednictvím ovladače DS 100 lze veškeré funkce lisu VariPack pohodlně zvolit stisknutím tlačítka. Intuitivní uspořádání umožňuje ovládání bez pohledu na tlačítka. Řidič se může zcela soustředit na stroj.



## Ovládací terminál DS 500

Ovládací terminál DS 500 má 5,7" dotykový displej, dvanáct tlačítek a ovládací kolečko na zadní straně, je přehledný a ovládání je velmi snadné. Kromě lisu VariPack je možné využít tento terminál i pro jiné stroje KRONE. Ovládání pomocí DS 500 může být ještě komfortnější v kombinaci s joystickem AUX.



## Ovládací terminál CCI 800

Ovládací terminál ISOBUS CCI 800 má 8,0" dotykový displej s 12 funkčními tlačítky. Toto ovládání je možné rovněž rozšířit o joystick nebo kamerový systém a dosáhnout tak optimálního komfortu. Přepínání funkcí se provádí pohodlně stisknutím tlačítek s malými ikonami na levé straně.





### Ovládací terminál CCI 1200

Ovládací terminál CCI 1200 má velký 12,1" barevný dotykový displej. Na obrazovce lze vedle sebe zároveň zobrazit ovládací stroj a snímek z kamery. CCI 1200 spolupracuje s ISOBUS a je proto vhodný i k použití v kombinacích se stroji od jiných výrobců.



### Vlastní ISOBUS terminál na traktoru

U traktorů pracujících se systémem ISOBUS lze využít jejich terminál i pro ovládání lisu VariPack. V takovém případě není v kabině potřeba žádný další terminál.

### Volitelný doplněk: traktor je ovládaný lisem prostřednictvím TIM

Doplňkový TIM (Tractor Implement Management) umožňuje, aby na základě výměny dat mezi strojem a traktorem byl traktor ovládaný lisem. Při zahájení procesu vázání se traktor automaticky zastaví a po ukončení vázání se výklopná zád otevře a potom opět uzavře. TIM usnadňuje práci řidiči, redukuje prostoje, šetří palivo a zajistí stejnoměrnější balíky a vyšší efektivitu.





# Technické údaje

- Čtyři lisy na válcové balíky, speciálně pro suchou píci
- Variabilní průměry balíků, s řezáním nebo bez něj
- Pohon pouze třemi řetězy

		Lisy na válcové balíky			
		VariPack V 165	VariPack V 165 XC	VariPack V 190	VariPack V 190 XC
<b>Velikost balíku (Ø x šířka)</b>	cca m	0,80 - 1,65 x 1,20		0,80 - 1,90 x 1,20	
<b>Řezací rotor XCut</b>					
teoret. délka řezanky s 1/2 sadami nožů	cca mm	-	128	-	128
teoret. délka řezanky se 17 noži	cca mm	-	64	-	64
<b>Rozměry stroje (D x Š* x V*)</b> (*mohou se lišit podle velikosti pneumatik)	cca m	4,90 x 2,59** x 2,98		5,00 x 2,59** x 3,05	
<b>Příkon</b>					
závisí na druhu píce, vybavení stroje a podmínkách sklizně	cca kW/PS	67/90		67/90	
<b>Připojení</b>					
Tažné oko 40 mm Kulový závěs 80		sériová výbava volitelná výbava		sériová výbava volitelná výbava	
<b>Sběrací ústrojí</b>					
šířka sběracího ústrojí	cca m	2,15		2,15	
<b>Vázání</b>					
do sítě do sítě a motouzem		sériová výbava volitelná výbava		sériová výbava volitelná výbava	
<b>Nápravy</b>					
jednoduchá náprava bez brzdy jednoduchá náprava vč. vzduchové, parkovací hydraulické brzdy		sériová výbava volitelná výbava		sériová výbava volitelná výbava	
<b>Pneumatiky</b>					
15.0/55-17 10 PR 500/50-17 10 PR 500/55-20 12 PR		sériová výbava volitelná výbava volitelná výbava		sériová výbava volitelná výbava volitelná výbava	
<b>Ovládací terminály</b>					
DS 100 DS 500 CCI 800 CCI 1200		volitelná výbava volitelná výbava volitelná výbava volitelná výbava		volitelná výbava volitelná výbava volitelná výbava volitelná výbava	
<b>Hydraulický systém</b>		2 x jednočinný + volná zpátečka	1 x jednočinný h.o., 1 x dvojitý h.o. + volná zpátečka	2 x jednočinný + volná zpátečka	1 x jednočinný h.o., 1 x dvojitý h.o. + volná zpátečka
<b>Další volitelné příslušenství</b>		Kamerový systém, pojistný řetěz, pracovní LED osvětlení, měření vlhkosti, různá tažná oka, další nože, prodloužená záruka		Kamerový systém, pojistný řetěz, pracovní LED osvětlení, měření vlhkosti, různá tažná oka, další nože, prodloužená záruka	
<b>Certifikace AEF pro</b>		UT, AUX-N, TC-BAS, TIM		UT, AUX-N, TC-BAS, TIM	

\*\* šířka s odloženým kopírovacím kolem 2,55 m

Všechny obrázky, rozměry a hmotnosti nemusí nutně odpovídat sériové výbavě a jsou nezávazné.  
Technické změny vyhrazeny.



## Balicí sítě KRONE

- **Vždy správně** – originální sítě KRONE
- **Kvalitní** – stálost, odolnost proti roztržení a proražení
- **Vhodné** – kvalita v jakýchkoli podmínkách sklizně
- **Spolehlivé** – perfektní balíky, perfektní výsledek sklizně

Originální spotřební materiál KRONE excellent –  
spoléhejte na originál.

Pro výběr originálních sítí hovoří spousta důvodů.  
Lze tak významně snížit náklady na balík, trvale  
ochránit cennou píci a zlepšit její kvalitu. Motouz,  
sítě a fólie KRONE excellent se vyplatí.



### KRONE excellent Edge X-tra

Dvě osvědčené sítě KRONE v jednom. To je KRONE excellent Edge X-tra, která spojuje vlastnosti dlouhodobě osvědčených vázacích sítí Edge a RoundEdge do jedné univerzální, vysoce kvalitní sítě KRONE. Vázací síť Edge X-tra se výborně hodí pro jakoukoli píci a rovněž pro jakýkoli lis na válcové balíky. Kryje balík s malým přesahem přes hranu. Díky perfektnímu rozprostírání chrání cennou píci a zajišťuje optimální výsledek sklizně.



### KRONE excellent StrongEdge

Silák mezi sítěmi KRONE. Dvě vlákna osnovy spletená do jediného jsou vysoce odolná proti přetržení, oka jsou proto větší, a i odolnost proti UV záření je velmi vysoká. Díky těmto vlastnostem se výborně hodí především ke sklizni robustní píce a pro oblasti s velkou intenzitou slunečního záření.



### KRONE excellent SmartEdge<sup>2</sup>

KRONE excellent SmartEdge<sup>2</sup> - tato „smart“ verze vázací sítě High-End excellent Edge X-tra byla firmou KRONE vyvíjena jako velmi dobrá alternativa pro zákazníky, kteří vystačí s jednoduchými produkty. Jedná se o vázací síť s dobrým poměrem cena – výkon. Vysoká kvalita materiálu a nízká cena značně překonává běžný standard a je zárukou výborných výsledků sklizně za všech okolností.

# Maschinenfabrik Bernard KRONE

Perfektní v každém detailu



Inovativní, kompetentní a být zákazníkovi nablízku jsou základní kritéria, která zobrazují filosofii podnikání rodinné firmy KRONE. Specialista na píceňářskou sklízňovou techniku vyrábí nejen žací stroje, rotorové obraceče a shrnovače, senážňní vozy, lisy na válcové balíky, lisy na hranolové balíky, ale i samojízdné žací mačkače BiG M a sklízňcí řezačkay BiG X.

Kvalita, made in Spelle, od roku 1906.

Váš obchodňní partner KRONE



**Maschinenfabrik Bernard KRONE GmbH & Co. KG**

Heinrich-Krone-Straße 10  
D-48480 Spelle

Telefon: +49 (0) 5977.935-0  
Telefax: +49 (0) 5977.935-339

info.lm@krone.de | www.krone.cz